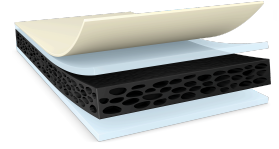




tesa® 62864

Thông tin Sản phẩm



Băng keo xốp PE hai mặt chống bị lặt màu đen, dày 200µm

Product Description

tesa® 62864 là băng keo hai mặt màu đen cấu tạo bởi lớp nền xốp PE chống sốc cao và lớp keo acrylic chống sốc và chống bị lặt đặc biệt.

Đặc điểm của tesa® 62864:

- Chống sốc vượt trội
- Hiệu suất chống bị lặt rất tốt để chịu được lực căng trong điều kiện môi trường khắc nghiệt

Ứng dụng

- Gắn ống kính và gắn bảng điều khiển cảm ứng trong các thiết bị điện tử tiêu dùng như điện thoại thông minh, máy tính bảng, v.v.

Technical Information (average values)

The values in this section should be considered representative or typical only and should not be used for specification purposes.

Cấu tạo sản phẩm

- | | | | |
|----------------------------|------------------|-----------|--------|
| • Backing material | foam PE | • Độ dày | 200 µm |
| • Loại keo | acrylic cải tiến | • Màu sắc | đen |
| • Vật liệu lớp lót (liner) | film PET | | |

Thuộc tính / Giá trị hiệu suất

- | | | | |
|---------------------------------|----------|---------------------------------|-----|
| • Độ giãn dài tối đa | 190 % | • Kháng lực kéo trượt tĩnh 40°C | tốt |
| • Lực kéo căng | 9.3 N/cm | • Khả năng chống lão hóa (UV) | tốt |
| • Kháng lực kéo trượt tĩnh 23°C | tốt | • Khả năng chống ẩm | tốt |

Độ bám dính

- | | | | |
|----------------------|----------|----------------------|----------|
| • ABS (ban đầu) | 4.8 N/cm | • kính (sau 14 ngày) | 8.3 N/cm |
| • ABS (sau 14 ngày) | 8.3 N/cm | • PC (ban đầu) | 3.3 N/cm |
| • nhôm (ban đầu) | 5.2 N/cm | • PC (sau 14 ngày) | 9.5 N/cm |
| • nhôm (sau 14 ngày) | 8.5 N/cm | • thép (ban đầu) | 5.6 N/cm |
| • kính (ban đầu) | 5.6 N/cm | • thép (sau 14 ngày) | 9.6 N/cm |

để biết thêm thông tin mới nhất của sản phẩm xin vui lòng cập nhật vào <http://l.tesa.com/?ip=62864>



tesa[®] 62864

Thông tin Sản phẩm

Thông tin thêm

Lớp vỏ: PV50, 50 µm, màng phim PET trong suốt

Disclaimer

sản phẩm của tesa@ được cải tiến chất lượng theo yêu cầu và được quản lý chặt chẽ từ giai đoạn sản xuất. Tất cả các thông tin và tư vấn sản phẩm được cung cấp dựa trên kinh nghiệm thực tiễn và kiến thức của chúng tôi. Tuy nhiên, tesa SE không thể đảm bảo hay quy định một cách rõ ràng hoặc ngụ ý, có bao gồm nhưng không giới hạn cho mục đích sử dụng cụ thể. Do đó, người tiêu dùng nên nhận định sản phẩm tesa đang sử dụng có phù hợp cho mục đích sử dụng mà khách hàng đang nhắm tới hay không, có phù hợp với phương pháp mà khách hàng sử dụng hay không. Nếu có bất kỳ sự nghi ngờ nào, đội ngũ kỹ thuật của chúng tôi rất vui lòng để tư vấn cho quý khách



để biết thêm thông tin mới nhất của sản phẩm xin vui lòng cập nhật vào <http://l.tesa.com/?ip=62864>