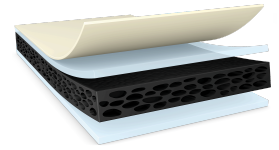




tesa® 66218

Thông tin Sản phẩm



Băng keo xốp PE chống sốc và chống bị lật cao dày 400µm

Product Description

tesa® 66218 là băng keo hai mặt màu đen bao gồm lớp nền xốp PE và chất kết dính chống va đập & chống bị lật mới.

Đặc điểm của tesa® 66218:

- Hiệu suất chống sốc vượt trội
- Đặc tính chống bị lật vượt trội để ngăn chặn vấn đề bong keo
- Khả năng kháng lực tác động tốt
- Chống thấm nước
- Có khả năng thao tác lại tốt

Đặc trưng

- Hiệu suất chống sốc vượt trội
- Đặc tính chống đẩy vượt trội để hạn chế hiện tượng bong mép keo
- Đặc tính chống lật vượt trội
- Chống thấm nước
- Khả năng làm lại tốt

Ứng dụng

- Điện thoại thông minh & Điện thoại phổ thông: gắn màn hình
- Máy tính bảng & Máy tính xách tay cảm ứng: gắn màn hình
- Smart TV: Gắn ống kính & gắn khung

Technical Information (average values)

The values in this section should be considered representative or typical only and should not be used for specification purposes.

Cấu tạo sản phẩm

- | | | | |
|----------------------------|------------------|------------------|--------|
| • Backing material | foam PE | • Độ dày | 400 µm |
| • Loại keo | acrylic cải tiến | • Màu sắc | đen |
| • Vật liệu lớp lót (liner) | film PET | • Độ dày lớp lót | 50 µm |

để biết thêm thông tin mới nhất của sản phẩm xin vui lòng cập nhật vào <http://l.tesa.com/?ip=66218>



tesa[®] 66218

Thông tin Sản phẩm

Thuộc tính / Giá trị hiệu suất

• Độ giãn dài tối đứt	325 %	• Kháng lực kéo trượt tĩnh 23°C	rất tốt
• Lực kéo căng	15.3 N/cm	• Kháng lực kéo trượt tĩnh 40°C	tốt
• Chịu nhiệt trong dài hạn	70 °C	• Khả năng chống lão hóa (UV)	tốt
• Chịu nhiệt trong ngắn hạn	90 °C	• Khả năng chống ẩm	tốt

Độ bám dính

• ABS (ban đầu)	11.6 N/cm	• PC (sau 14 ngày)	16 N/cm
• ABS (sau 14 ngày)	12.8 N/cm	• PE (ban đầu)	8.3 N/cm
• nhôm (ban đầu)	11.4 N/cm	• PE (sau 14 ngày)	9.5 N/cm
• nhôm (sau 14 ngày)	12.8 N/cm	• PMMA (ban đầu)	13 N/cm
• kính (ban đầu)	13.3 N/cm	• PMMA (sau 14 ngày)	16.5 N/cm
• kính (sau 14 ngày)	14 N/cm	• thép (ban đầu)	12.6 N/cm
• PC (ban đầu)	12.5 N/cm	• thép (sau 14 ngày)	14.8 N/cm

Thông tin thêm

Lớp vỏ: PV07 màng phim PET trong suốt (50µm; 72g/m²)

Disclaimer

sản phẩm của tesa@ được cải tiến chất lượng theo yêu cầu và được quản lý chặt chẽ từ giai đoạn sản xuất. Tất cả các thông tin và tư vấn sản phẩm được cung cấp dựa trên kinh nghiệm thực tiễn và kiến thức của chúng tôi. Tuy nhiên, tesa SE không thể đảm bảo hay quy định một cách rõ ràng hoặc ngụ ý, có bao gồm nhưng không giới hạn cho mục đích sử dụng cụ thể. Do đó, người tiêu dùng nên nhận định sản phẩm tesa đang sử dụng có phù hợp cho mục đích sử dụng mà khách hàng đang nhắm tới hay không, có phù hợp với phương pháp mà khách hàng sử dụng hay không. Nếu có bất kỳ sự nghi ngờ nào, đội ngũ kỹ thuật của chúng tôi rất vui lòng để tư vấn cho quý khách



để biết thêm thông tin mới nhất của sản phẩm xin vui lòng cập nhật vào <http://l.tesa.com/?ip=66218>