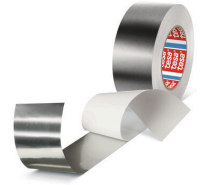




tesa[®] 50575

Thông tin Sản phẩm



Băng keo nhôm dày 80µm rất bền có và không có lớp lót (PV1 và PV0)

Product Description

tesa[®] 50575 là một loại băng keo nhôm rất bền, có lớp gia cố bằng phôi nhôm dày 80µm và keo acrylic.
tesa[®] 50575 có độ bền cao và chủ yếu được sử dụng trong ngành công nghiệp thiết bị điện gia dụng và cũng cho một loạt các ứng dụng khác

Tính năng:

- Độ bám dính tốt
- Chịu được các hoạt động cơ khí
- Chống ẩm
- Chống bay hơi
- Chống cháy
- Chống dầu và axit
- Dẫn nhiệt cao
- Chống lão hóa
- Phản chiếu nhiệt và ánh sáng
- Chống axit mạnh và các giải pháp cơ bản
- Có sẵn sản phẩm không có lớp lót(PV0) và có lớp lót(PV1)
- tesa[®] 50575 được chứng nhận bởi AREVA theo yêu cầu của Siemens AG chuẩn TLV 9027/01/06 cho nhà máy điện hạt nhân: tổng hàm lượng halogen <1000 ppm tổng hàm lượng lưu huỳnh <1000 p

Ứng dụng

- Bó dây tủ lạnh
- Dùng cho các ứng dụng cách nhiệt thông dụng
- Niêm phong các ống dẫn
- Che phủ, bảo vệ, sửa chữa, bịt kín... và nhiều hơn nữa !

Technical Information (average values)

The values in this section should be considered representative or typical only and should not be used for specification purposes.

Cấu tạo sản phẩm

- | | | | |
|----------------------------|-----------|------------------|--------|
| • Vật liệu lớp lót (liner) | giấy | • Độ dày | 120 µm |
| • Backing material | phôi nhôm | • Màu lớp lót | trắng |
| • Loại keo | acrylic | • Độ dày lớp lót | 65 µm |

Thuộc tính / Giá trị hiệu suất

- | | | | |
|-------------------------------|------------|-------------------------|--------|
| • Độ giãn dài tới đứt | 5 % | • Hand tearability | tốt |
| • Lực kéo căng | 65 N/cm | • Nhiệt độ hoạt lên đến | 160 °C |
| • Backing appearance (visual) | reflective | • Nhiệt độ hoạt động từ | -40 °C |

để biết thêm thông tin mới nhất của sản phẩm xin vui lòng cập nhật vào <http://l.tesa.com/?ip=50575>



tesa[®] 50575

Thông tin Sản phẩm

Độ bám dính

- thép 4 N/cm

Disclaimer

sản phẩm của tesa@ được cải tiến chất lượng theo yêu cầu và được quản lý chặt chẽ từ giai đoạn sản xuất. Tất cả các thông tin và tư vấn sản phẩm được cung cấp dựa trên kinh nghiệm thực tiễn và kiến thức của chúng tôi. Tuy nhiên, tesa SE không thể đảm bảo hay quy định một cách rõ ràng hoặc ngụ ý, có bao gồm nhưng không giới hạn cho mục đích sử dụng cụ thể. Do đó, người tiêu dùng nên nhận định sản phẩm tesa đang sử dụng có phù hợp cho mục đích sử dụng mà khách hàng đang nhắm tới hay không, có phù hợp với phương pháp mà khách hàng sử dụng hay không. Nếu có bất kỳ sự nghi ngờ nào, đội ngũ kỹ thuật của chúng tôi rất vui lòng để tư vấn cho quý khách

để biết thêm thông tin mới nhất của sản phẩm xin vui lòng cập nhật vào <http://l.tesa.com/?ip=50575>