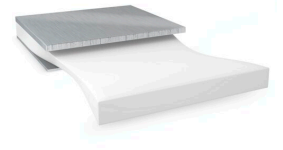




tesa® 70415

Thông tin Sản phẩm



Băng keo Dính & Tách rời màu trắng hai mặt 150µm

Product Description

tesa® 70415 là băng keo hai mặt có thể được tháo gỡ bằng cách kéo dẫn băng keo được dán trên bề mặt phẳng (băng keo ở dạng dải).

Tính năng tesa® 70415:

- Độ dày: 150µm
- Độ bám dính rất cao
- Khả năng chống lực đẩy và chống va đập rất tốt
- Dễ dàng tháo gỡ ra khỏi bề mặt ngay cả sau thời gian dài kết dính bằng cách kéo dẫn băng keo

Đặc trưng

- Độ dày: 150µm
- Độ bám dính rất cao
- Khả năng chống lực đẩy và chống va đập rất tốt
- Dễ dàng tháo gỡ ra khỏi bề mặt ngay cả sau thời gian dài kết dính bằng cách kéo dẫn băng keo

Ứng dụng

- Gắn tạm thời các linh kiện trong các thiết bị điện tử trong quá trình sản xuất
- Gắn cố định vĩnh viễn các linh kiện trong các thiết bị điện tử với lựa chọn thêm để tháo gỡ linh kiện để sửa chữa hoặc để tái sử dụng linh kiện

Technical Information (average values)

The values in this section should be considered representative or typical only and should not be used for specification purposes.

Cấu tạo sản phẩm

• Vật liệu lớp lót (liner)	glassine	• Màu sắc	trắng
• Backing material	không	• Màu lớp lót	nâu
• Loại keo	đặc trưng	• Độ dày lớp lót	72 µm
• Độ dày	150 µm		

Thuộc tính / Giá trị hiệu suất

• Dễ tháo gỡ không có keo bám trên bề mặt	có	• Khả năng dễ tháo gỡ băng keo sau 14 ngày (23°C)	rất tốt
• Kháng lực kéo trượt tĩnh 23°C	rất tốt	• Solvent free	có
• Kháng lực kéo trượt tĩnh 40°C	rất tốt		

để biết thêm thông tin mới nhất của sản phẩm xin vui lòng cập nhật vào <http://l.tesa.com/?ip=70415>



tesa[®] 70415

Thông tin Sản phẩm

Độ bám dính

• nhôm (ban đầu)	10 N/cm	• PE (ban đầu)	8 N/cm
• nhôm (sau 14 ngày)	10 N/cm	• PE (sau 14 ngày)	8 N/cm
• Magnesium (giai đoạn đầu)	8 N/cm	• thép (ban đầu)	13 N/cm
• Magnesium (sau 14 ngày)	8 N/cm	• thép (sau 14 ngày)	13 N/cm

Disclaimer

sản phẩm của tesa@ được cải tiến chất lượng theo yêu cầu và được quản lý chặt chẽ từ giai đoạn sản xuất. Tất cả các thông tin và tư vấn sản phẩm được cung cấp dựa trên kinh nghiệm thực tiễn và kiến thức của chúng tôi. Tuy nhiên, tesa SE không thể đảm bảo hay quy định một cách rõ ràng hoặc ngụ ý, có bao gồm nhưng không giới hạn cho mục đích sử dụng cụ thể. Do đó, người tiêu dùng nên nhận định sản phẩm tesa đang sử dụng có phù hợp cho mục đích sử dụng mà khách hàng đang nhắm tới hay không, có phù hợp với phương pháp mà khách hàng sử dụng hay không. Nếu có bất kỳ sự nghi ngờ nào, đội ngũ kỹ thuật của chúng tôi rất vui lòng để tư vấn cho quý khách

để biết thêm thông tin mới nhất của sản phẩm xin vui lòng cập nhật vào <http://l.tesa.com/?ip=70415>