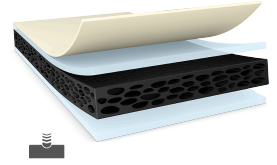




tesa® 62626

Thông tin Sản phẩm



Băng keo xốp tính năng cao màu đen hai mặt 300µm

Product Description

tesa® 62626 là băng keo xốp mỏng hai mặt màu đen. Băng keo được trang bị keo acrylic cải tiến
Tính năng tesa® 62626 :

- Độ dày: 300µm
- độ kết dính rất cao
- Lớp nền linh hoạt cung cấp khả năng chống va đập tuyệt vời
- Chống lực bật tốt nhờ tính năng cao của keo
- Chức năng che chắn tốt với độ ẩm và bụi
- Không thấm nước

Đặc trưng

- Độ dày: 300µm
- độ kết dính rất cao
- Lớp nền linh hoạt cung cấp khả năng chống va đập tuyệt vời
- Chống lực bật tốt nhờ tính năng cao của keo
- Chức năng che chắn tốt với độ ẩm và bụi
- Không thấm nước

Ứng dụng

- Dán tấm cảm ứng
- kính màn hình trong điện thoại di động
- Dán ép mặt phủ và mặt trước của LCD của máy tính xách tay
- Dán được trên các bề mặt không đồng đều và thô

Technical Information (average values)

The values in this section should be considered representative or typical only and should not be used for specification purposes.

Cấu tạo sản phẩm

• Backing material	foam PE	• Độ dày	300 µm
• Loại keo	acrylic cải tiến, acrylic, acrylic cao cấp	• Màu sắc	đen, màu be
• Vật liệu lớp lót (liner)	PET	• Độ dày lớp lót	50 µm

Thuộc tính / Giá trị hiệu suất

• Độ giãn dài tối đa	340 %	• Chịu nhiệt trong dài hạn	80 °C
• Lực kéo căng	6.7 N/cm	• Chịu nhiệt trong ngắn hạn	90 °C

để biết thêm thông tin mới nhất của sản phẩm xin vui lòng cập nhật vào <http://l.tesa.com/?ip=62626>



tesa® 62626

Thông tin Sản phẩm

Độ bám dính

• ABS (ban đầu)	12 N/cm	• PC (ban đầu)	15 N/cm
• ABS (sau 14 ngày)	15.5 N/cm	• PC (sau 14 ngày)	16 N/cm
• nhôm (ban đầu)	12 N/cm	• PMMA (ban đầu)	15 N/cm
• nhôm (sau 14 ngày)	14.5 N/cm	• PMMA (sau 14 ngày)	16 N/cm
• kính (ban đầu)	15 N/cm	• thép (ban đầu)	13 N/cm
• kính (sau 14 ngày)	16 N/cm	• thép (sau 14 ngày)	16 N/cm

Disclaimer

sản phẩm của tesa@ được cải tiến chất lượng theo yêu cầu và được quản lý chặt chẽ từ giai đoạn sản xuất. Tất cả các thông tin và tư vấn sản phẩm được cung cấp dựa trên kinh nghiệm thực tiễn và kiến thức của chúng tôi. Tuy nhiên, tesa SE không thể đảm bảo hay quy định một cách rõ ràng hoặc ngụ ý, có bao gồm nhưng không giới hạn cho mục đích sử dụng cụ thể. Do đó, người tiêu dùng nên nhận định sản phẩm tesa đang sử dụng có phù hợp cho mục đích sử dụng mà khách hàng đang nhắm tới hay không, có phù hợp với phương pháp mà khách hàng sử dụng hay không. Nếu có bất kỳ sự nghi ngờ nào, đội ngũ kỹ thuật của chúng tôi rất vui lòng để tư vấn cho quý khách



để biết thêm thông tin mới nhất của sản phẩm xin vui lòng cập nhật vào <http://l.tesa.com/?ip=62626>