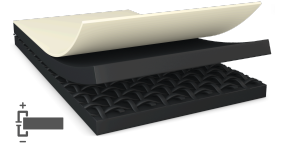




tesa® 60233

Thông tin Sản phẩm



Băng keo dẫn điện chiều xy màu đen bề mặt sần một mặt dày 60µm

Product Description

tesa® 60233 là băng keo một mặt kết dính dẫn điện màu đen bề mặt sần. Nó bao gồm lớp nền bằng vải dẫn điện được phủ một lớp chất kết dính acrylic dẫn điện màu đen. tesa® 60233 có tính năng đặc biệt:

- Độ dày: 60µm
- Dẫn điện tuyệt vời theo chiều xyz với tính năng truyền điện tiếp đất tốt
- Lớp film PET trên bề mặt giúp cách điện
- Độ bám dính cao ngay cả ở điều kiện môi trường khắc nghiệt tránh bong phần mép của băng keo
- Giảm thiểu hiện tượng bị quăn giúp dễ dàng xử lý và gia công ép
- Bề mặt màu đen sần (độ bóng thấp) với đặc tính chống để lại dấu vân tay và kháng dung môi

Ứng dụng

- Truyền điện tiếp đất của LCD với BLU kim loại

Technical Information (average values)

The values in this section should be considered representative or typical only and should not be used for specification purposes.

Cấu tạo sản phẩm

- | | | | |
|----------------------------|--|------------------|------------------------|
| • Backing material | PET đen/ lá nhôm/ vải không dệt dẫn điện | • Màu sắc | matte black |
| • Loại keo | acrylic dẫn điện | • Màu lớp lót | logo trắng/ xanh dương |
| • Vật liệu lớp lót (liner) | giấy trắng PE | • Độ dày lớp lót | 50 µm |

Thuộc tính / Giá trị hiệu suất

- | | | | |
|---------------------------------|-----|------------------------------------|----------|
| • Lực tháo lớp lót | dễ | • Surface resistance x-y-direction | 0.2 mOhm |
| • Kháng lực kéo trượt tĩnh 23°C | tốt | • Chịu nhiệt trong ngắn hạn | 200 °C |
| • Kháng lực kéo trượt tĩnh 40°C | tốt | | |

Độ bám dính

- | | |
|----------------------|--------|
| • thép (sau 14 ngày) | 5 N/cm |
|----------------------|--------|



tesa® 60233

Thông tin Sản phẩm

Disclaimer

sản phẩm của tesa@ được cải tiến chất lượng theo yêu cầu và được quản lý chặt chẽ từ giai đoạn sản xuất. Tất cả các thông tin và tư vấn sản phẩm được cung cấp dựa trên kinh nghiệm thực tiễn và kiến thức của chúng tôi. Tuy nhiên, tesa SE không thể đảm bảo hay quy định một cách rõ ràng hoặc ngụ ý, có bao gồm nhưng không giới hạn cho mục đích sử dụng cụ thể. Do đó, người tiêu dùng nên nhận định sản phẩm tesa đang sử dụng có phù hợp cho mục đích sử dụng mà khách hàng đang nhắm tới hay không, có phù hợp với phương pháp mà khách hàng sử dụng hay không. Nếu có bất kỳ sự nghi ngờ nào, đội ngũ kỹ thuật của chúng tôi rất vui lòng để tư vấn cho quý khách



để biết thêm thông tin mới nhất của sản phẩm xin vui lòng cập nhật vào <http://l.tesa.com/?ip=60233>