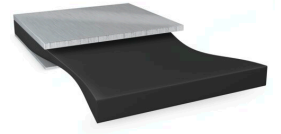




tesa[®] 70610

Thông tin Sản phẩm



Băng keo Dính và Tách Rời màu đen hai mặt 100µm

Product Description

tesa[®] 70610 là băng keo hai mặt, có thể được gỡ ra khỏi bề mặt bằng cách kéo giãn băng keo
tesa[®] 70610 có các tính năng:

- Độ dày: 100µm
- Chắn ánh sáng
- Độ kết dính cao
- Khả năng chống lực đẩy và chống va đập rất cao
- Dễ dàng tháo gỡ ngay cả sau thời gian bám dính dài trên bề mặt

Ứng dụng

- Dán pin
- Gắn cố định vĩnh viễn các linh kiện trong các thiết bị điện tử với lựa chọn thêm là dễ tháo gỡ linh kiện để sửa chữa hoặc tái sử dụng linh kiện
- Gắn tạm thời các linh kiện
- Chắn ánh sáng ở phần màn hình hiển thị và các ứng dụng trong điện thoại di động

Technical Information (average values)

The values in this section should be considered representative or typical only and should not be used for specification purposes.

Cấu tạo sản phẩm

- | | | | |
|----------------------------|-----------|------------------|-------|
| • Vật liệu lớp lót (liner) | glassine | • Màu sắc | đen |
| • Backing material | không | • Màu lớp lót | nâu |
| • Loại keo | đặc trưng | • Độ dày lớp lót | 72 µm |
| • Độ dày | 100 µm | | |

Thuộc tính / Giá trị hiệu suất

- | | | | |
|---|---------|---|---------|
| • Chịu nhiệt trong dài hạn | 60 °C | • Kháng lực kéo trượt tĩnh 40°C | rất tốt |
| • Chịu nhiệt trong ngắn hạn | 90 °C | • Khả năng dễ tháo gỡ băng keo sau 14 ngày (23°C) | rất tốt |
| • Dễ tháo gỡ không có keo bám trên bề mặt | có | • Solvent free | có |
| • Kháng lực kéo trượt tĩnh 23°C | rất tốt | | |



tesa[®] 70610

Thông tin Sản phẩm

Độ bám dính

• nhôm (ban đầu)	9 N/cm	• PE (ban đầu)	6 N/cm
• nhôm (sau 14 ngày)	9 N/cm	• PE (sau 14 ngày)	6 N/cm
• Magnesium (giai đoạn đầu)	7 N/cm	• thép (ban đầu)	11 N/cm
• Magnesium (sau 14 ngày)	7 N/cm	• thép (sau 14 ngày)	11 N/cm

Disclaimer

sản phẩm của tesa@ được cải tiến chất lượng theo yêu cầu và được quản lý chặt chẽ từ giai đoạn sản xuất. Tất cả các thông tin và tư vấn sản phẩm được cung cấp dựa trên kinh nghiệm thực tiễn và kiến thức của chúng tôi. Tuy nhiên, tesa SE không thể đảm bảo hay quy định một cách rõ ràng hoặc ngụ ý, có bao gồm nhưng không giới hạn cho mục đích sử dụng cụ thể. Do đó, người tiêu dùng nên nhận định sản phẩm tesa đang sử dụng có phù hợp cho mục đích sử dụng mà khách hàng đang nhắm tới hay không, có phù hợp với phương pháp mà khách hàng sử dụng hay không. Nếu có bất kỳ sự nghi ngờ nào, đội ngũ kỹ thuật của chúng tôi rất vui lòng để tư vấn cho quý khách

để biết thêm thông tin mới nhất của sản phẩm xin vui lòng cập nhật vào <http://l.tesa.com/?ip=70610>