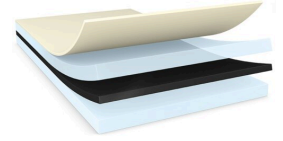




# tesa® 61385

## Thông tin Sản phẩm



Băng keo có lớp nền film đen hai mặt tính năng cao 150µm

### Product Description

tesa® 61385 là băng keo hai mặt màu đen bao gồm lớp nền PET đen và chất kết dính acrylic cải tiến  
Tính năng đặc biệt:

- Độ dày: 150µm
- Độ bám dính cao
- Chống lực đẩy
- Khả năng chống va đập cao
- Sức kháng tốt với nhiều điều kiện môi trường
- Màu đen cho dễ phát hiện hoặc dùng cho mục đích thiết kế

### Đặc trưng

- Độ dày: 150µm
- Độ bám dính cao
- Chống lực đẩy
- Khả năng chống va đập cao
- Sức kháng tốt với nhiều điều kiện môi trường
- Màu đen cho dễ phát hiện hoặc dùng cho mục đích thiết kế

### Ứng dụng

- Dán kính màn hình điện thoại di động
- Dán màn hình cảm ứng trong điện thoại di động và máy tính bảng

### Technical Information (average values)

The values in this section should be considered representative or typical only and should not be used for specification purposes.

### Cấu tạo sản phẩm

• Backing	Film PET	• Màu sắc	đen
• Loại keo	acrylic cải tiến	• Màu lớp lót	trắng với logo tesa
• Vật liệu lớp lót (liner)	glassine	• Định lượng của lớp lót	80 g/m <sup>2</sup>
• Độ dày	150 µm	• Độ dày lớp lót	71 µm

### Thuộc tính / Giá trị hiệu suất

• Độ giãn dài tối đứt	50 %	• Kháng lực kéo trượt tĩnh 40°C	tốt
• Lực kéo căng	20 N/cm	• Khả năng chống lão hóa (UV)	rất tốt
• Chịu nhiệt trong dài hạn	100 °C	• Khả năng chống ẩm	rất tốt
• Chịu nhiệt trong ngắn hạn	200 °C	• Độ dính ban đầu	trung bình

để biết thêm thông tin mới nhất của sản phẩm xin vui lòng cập nhật vào <http://l.tesa.com/?ip=61385>



# tesa<sup>®</sup> 61385

## Thông tin Sản phẩm

### Độ bám dính

• ABS (ban đầu)	9.3 N/cm	• PC (sau 14 ngày)	19.1 N/cm
• ABS (sau 14 ngày)	13.1 N/cm	• PMMA (ban đầu)	13.7 N/cm
• kính (ban đầu)	14.4 N/cm	• PMMA (sau 14 ngày)	19.2 N/cm
• kính (sau 14 ngày)	16.4 N/cm	• thép (ban đầu)	14.1 N/cm
• PC (ban đầu)	11.4 N/cm	• thép (sau 14 ngày)	16.9 N/cm

### Disclaimer

sản phẩm của tesa@ được cải tiến chất lượng theo yêu cầu và được quản lý chặt chẽ từ giai đoạn sản xuất. Tất cả các thông tin và tư vấn sản phẩm được cung cấp dựa trên kinh nghiệm thực tiễn và kiến thức của chúng tôi. Tuy nhiên, tesa SE không thể đảm bảo hay quy định một cách rõ ràng hoặc ngụ ý, có bao gồm nhưng không giới hạn cho mục đích sử dụng cụ thể. Do đó, người tiêu dùng nên nhận định sản phẩm tesa đang sử dụng có phù hợp cho mục đích sử dụng mà khách hàng đang nhắm tới hay không, có phù hợp với phương pháp mà khách hàng sử dụng hay không. Nếu có bất kỳ sự nghi ngờ nào, đội ngũ kỹ thuật của chúng tôi rất vui lòng để tư vấn cho quý khách



để biết thêm thông tin mới nhất của sản phẩm xin vui lòng cập nhật vào <http://l.tesa.com/?ip=61385>