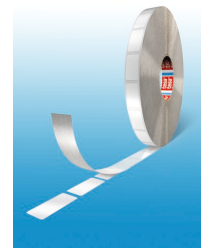




# tesa® 62009

## Thông tin Sản phẩm



### Nhãn thẻ

#### Product Description

tesa® 62009 là một nhãn keo dính hai mặt cho dán thẻ vào giấy với phương thức tự động hoặc thủ công. Mặt mở của băng keo được làm bằng keo có thể đảo ngược được tối ưu hóa để dán tạm thời cho tất cả các vật liệu thẻ. Mặt trái của băng keo, nằm trên lớp lót được gỡ bỏ, bao gồm một lớp keo vĩnh viễn giúp cho việc dán giấy đảm bảo đáng tin cậy. Sau quá trình dán thẻ để gửi đi, thẻ có thể được gỡ bỏ một cách dễ dàng mà không để lại keo hay vết bẩn. Vì vậy tesa® 62009 là một giải pháp tối ưu cho công đoạn dán thẻ trên thư của tất cả các loại thẻ ( thẻ dán trên thư thông báo để gửi cho chủ thẻ).

Tính năng:

- Dễ dàng tháo gỡ mà không để lại keo hoặc gây hư hại cho thẻ
- Độ tin cậy kết dính cao cho tất cả bề mặt thẻ và vật liệu.
- Độ xử lý đáng tin cậy
- Áp dụng tự động đến 2,500 nhãn/giờ

#### Đặc trưng

- Easily removable without leaving residues or damaging the card
- High adhesive reliability to all card surfaces and materials
- High processing reliability
- Up to 2,500 labels/hr can be applied automatically
- The open side of the label is made of a reversible adhesive which is optimised for the temporary attachment to all card materials.
- The reverse side of the label, which lies on the release liner, consists of a permanent adhesive that enables a secure and reliable fixing to paper.

#### Ứng dụng

Thư dán thẻ

#### Technical Information (average values)

The values in this section should be considered representative or typical only and should not be used for specification purposes.

#### Cấu tạo sản phẩm

- |                            |                  |           |        |
|----------------------------|------------------|-----------|--------|
| • Backing                  | PVC với PP       | • Độ dày  | 140 µm |
| • Loại keo                 | acrylic cải tiến | • Màu sắc | trắng  |
| • Vật liệu lớp lót (liner) | glassine         |           |        |

để biết thêm thông tin mới nhất của sản phẩm xin vui lòng cập nhật vào <http://l.tesa.com/?ip=62009>



# tesa® 62009

## Thông tin Sản phẩm

### Thuộc tính / Giá trị hiệu suất

- Dễ tháo gỡ không có keo bám      có  
trên bề mặt

### Độ bám dính

- thép (mặt dán vĩnh viễn)      3 N/cm
- thép (mặt dễ tháo gỡ)      0.4 N/cm

### Thông tin thêm

Phiên bản tiêu chuẩn: định dạng nhãn : 38mm x 17mm  
Nhãn/cuộn: 4000 miếng.

## Disclaimer

sản phẩm của tesa@ được cải tiến chất lượng theo yêu cầu và được quản lý chặt chẽ từ giai đoạn sản xuất. Tất cả các thông tin và tư vấn sản phẩm được cung cấp dựa trên kinh nghiệm thực tiễn và kiến thức của chúng tôi. Tuy nhiên, tesa SE không thể đảm bảo hay quy định một cách rõ ràng hoặc ngụ ý, có bao gồm nhưng không giới hạn cho mục đích sử dụng cụ thể. Do đó, người tiêu dùng nên nhận định sản phẩm tesa đang sử dụng có phù hợp cho mục đích sử dụng mà khách hàng đang nhắm tới hay không, có phù hợp với phương pháp mà khách hàng sử dụng hay không. Nếu có bất kỳ sự nghi ngờ nào, đội ngũ kỹ thuật của chúng tôi rất vui lòng để tư vấn cho quý khách



để biết thêm thông tin mới nhất của sản phẩm xin vui lòng cập nhật vào <http://l.tesa.com/?ip=62009>