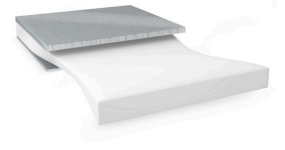




tesa[®] 76555 Bond & Detach



Thông tin Sản phẩm

Băng keo có thể bóc ra bằng cách kéo dẫn dày 500 μ m

Product Description

Băng dính chuyên dụng hai mặt giúp liên kết các bộ phận trong suốt vòng đời của ô tô với tính năng bổ sung giúp giải phóng liên kết, không để lại cặn.

Các giải pháp Bond & Detach[®] của chúng tôi cung cấp khả năng gia công lại các bộ phận có giá trị cao trong quá trình sản xuất, nâng cao hiệu quả của quy trình bằng cách giảm thời gian, công sức và chi phí phế liệu gia công lại.

Cơ chế giải phóng được sử dụng để tháo gỡ Bond & Detach[®] của chúng tôi không cần thêm nhiệt nóng, nhiệt lạnh hoặc chất lỏng có thể gây nguy hiểm cho các vật liệu xung quanh và sau khi giải phóng chất nền được giữ sạch sẽ và không có cặn. Điều này cho phép tái sử dụng dễ dàng các thành phần có giá trị cao được liên kết.

Khả năng chịu nhiệt độ và độ ẩm cao cho phép sản phẩm được sử dụng trong các ứng dụng ô tô khác nhau như gắn màn hình, liên kết trong các thành phần ADAS và hệ thống EV. Hơn nữa, 76555 của chúng tôi hoàn toàn phù hợp cho các ứng dụng tạm thời trong quá trình sản xuất.

Màu trắng cho phép ứng dụng tự động và ngăn rò rỉ ánh sáng.

Đặc trưng

- Cường độ liên kết ban đầu cao
- Độ bám dính mạnh ngay cả với chất nền có độ bền bề mặt thấp
- Khả năng tháo gỡ dễ dàng và đáng tin cậy ngay cả sau thời gian liên kết dài
- Không để lại keo khi bóc ra
- Chặn ánh sáng
- Không PFAS

Ứng dụng

Các thị trường mục tiêu của tesa Bond & Detach[®] 76555 là các hệ thống gắn màn hình ô tô, Di động điện tử và ADAS. Nó có thể được sử dụng trong các ứng dụng gắn cố định trọng lượng nhẹ trong các màn hình như FPC/PCB cũng như trong các cảm biến ADAS. Các ứng dụng tạm thời như thiết bị theo dõi trong quá trình sản xuất hoặc bảo vệ tạm thời cũng được liên kết và tách rời một cách đáng tin cậy với sản phẩm này.



tesa[®] 76555

Bond & Detach

Thông tin Sản phẩm

Technical Information (average values)

The values in this section should be considered representative or typical only and should not be used for specification purposes.

Cấu tạo sản phẩm

• Backing	không	• Độ dày	500 µm
• Loại keo	đặc trưng	• Màu sắc	trắng
• Vật liệu lớp lót (liner)	PET	• Màu lớp lót	trong suốt

Thuộc tính / Giá trị hiệu suất

• Độ giãn dài tối đa	700 %	• Chịu nhiệt trong ngắn hạn	120 °C
• Lực kéo căng	60 N/cm	• Kháng lực kéo trượt tĩnh 23°C	rất tốt
• Chịu nhiệt trong dài hạn	90 °C		

Độ bám dính

• PC (sau 3 ngày)	24 N/cm	• PE (sau 14 ngày)	13 N/cm
• PE (ban đầu)	13 N/cm	• thép (ban đầu)	30 N/cm

Thông tin thêm

Độ bám dính tĩnh ở 90°C chịu được 500 g. Ở nhiệt độ phòng, băng dính giữ được tải trọng bám dính tĩnh 1000 g trong hơn 10000 phút.

Disclaimer

sản phẩm của tesa@ được cải tiến chất lượng theo yêu cầu và được quản lý chặt chẽ từ giai đoạn sản xuất. Tất cả các thông tin và tư vấn sản phẩm được cung cấp dựa trên kinh nghiệm thực tiễn và kiến thức của chúng tôi. Tuy nhiên, tesa SE không thể đảm bảo hay quy định một cách rõ ràng hoặc ngụ ý, có bao gồm nhưng không giới hạn cho mục đích sử dụng cụ thể. Do đó, người tiêu dùng nên nhận định sản phẩm tesa đang sử dụng có phù hợp cho mục đích sử dụng mà khách hàng đang nhắm tới hay không, có phù hợp với phương pháp mà khách hàng sử dụng hay không. Nếu có bất kỳ sự nghi ngờ nào, đội ngũ kỹ thuật của chúng tôi rất vui lòng để tư vấn cho quý khách



để biết thêm thông tin mới nhất của sản phẩm xin vui lòng cập nhật vào <http://l.tesa.com/?ip=76555>