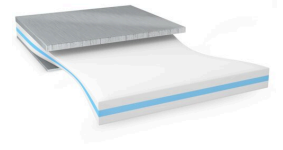




tesa[®] 70210 Bond & Detach



Thông tin Sản phẩm

Băng keo hai mặt chống sốc có thể gỡ bỏ dễ dàng, dày 100µm

Product Description

tesa[®] 70210 là một loại băng keo kéo giãn có chất kết dính chống sốc cao

Đặc điểm kỹ thuật của tesa[®] 70210:

- Độ dày: 100µm
- Khả năng chống sốc vượt trội
- Chống rách cao
- Độ bám dính rất tốt
- Khả năng chống lại lực đẩy tuyệt vời
- Dễ gỡ bỏ bằng cách kéo căng bề mặt chất kết dính, ngay cả sau một thời gian dài kết dính
- Gỡ bỏ không để lại keo
- Tiêu chuẩn chống nước IPX8

Đặc trưng

- Độ dày: 100µm
- Khả năng chống sốc vượt trội
- Chống rách cao
- Độ bám dính rất tốt
- Khả năng chống lại lực đẩy tuyệt vời
- Dễ gỡ bỏ bằng cách kéo căng bề mặt chất kết dính, ngay cả sau một thời gian dài kết dính
- Gỡ bỏ không để lại keo
- Tiêu chuẩn chống nước IPX8

Ứng dụng

- Dán pin
- Gắn vĩnh viễn các thành phần trong thiết bị điện tử với tùy chọn tháo các bộ phận để sửa chữa hoặc tái chế
- Cố định tạm thời các linh kiện

Technical Information (average values)

The values in this section should be considered representative or typical only and should not be used for specification purposes.

Cấu tạo sản phẩm

- | | | | |
|----------------------------|-----------|---------------|------------|
| • Backing | film PU | • Độ dày | 100 µm |
| • Loại keo | đặc trưng | • Màu sắc | trắng |
| • Vật liệu lớp lót (liner) | PET | • Màu lớp lót | trong suốt |

để biết thêm thông tin mới nhất của sản phẩm xin vui lòng cập nhật vào <http://l.tesa.com/?ip=70210>



tesa[®] 70210 Bond & Detach

Thông tin Sản phẩm

Thuộc tính / Giá trị hiệu suất

- Chịu nhiệt trong dài hạn 60 °C
- Chịu nhiệt trong ngắn hạn 90 °C
- Kháng lực kéo trượt tĩnh 40°C rất tốt

Độ bám dính

- nhôm (ban đầu) 7 N/cm
- nhôm (sau 14 ngày) 7 N/cm
- Magnesium (giai đoạn đầu) 6 N/cm
- Magnesium (sau 14 ngày) 6 N/cm
- PE (ban đầu) 5 N/cm
- PE (sau 14 ngày) 5 N/cm
- thép (ban đầu) 7 N/cm
- thép (sau 14 ngày) 7 N/cm

Disclaimer

sản phẩm của tesa@ được cải tiến chất lượng theo yêu cầu và được quản lý chặt chẽ từ giai đoạn sản xuất. Tất cả các thông tin và tư vấn sản phẩm được cung cấp dựa trên kinh nghiệm thực tiễn và kiến thức của chúng tôi. Tuy nhiên, tesa SE không thể đảm bảo hay quy định một cách rõ ràng hoặc ngụ ý, có bao gồm nhưng không giới hạn cho mục đích sử dụng cụ thể. Do đó, người tiêu dùng nên nhận định sản phẩm tesa đang sử dụng có phù hợp cho mục đích sử dụng mà khách hàng đang nhắm tới hay không, có phù hợp với phương pháp mà khách hàng sử dụng hay không. Nếu có bất kỳ sự nghi ngờ nào, đội ngũ kỹ thuật của chúng tôi rất vui lòng để tư vấn cho quý khách



để biết thêm thông tin mới nhất của sản phẩm xin vui lòng cập nhật vào <http://l.tesa.com/?ip=70210>