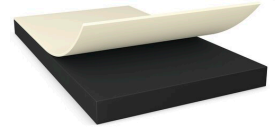




58473

Thông tin Sản phẩm



Băng keo HAF kích hoạt bằng nhiệt màu đen dày 80µm

Product Description

tesa HAF®F 58473 là băng keo kích hoạt phản ứng ép nhiệt trên cơ sở nhựa phenolic và cao su nitrile. Băng keo màu đen hai mặt này không có lớp nền. Nó được bảo vệ bởi một lớp lót giấy rất bền. tesa HAF® 58473 không có halogen và phù hợp với RoHS hiện hành. tesa HAF® 58473 không dính ở nhiệt độ phòng, được kích hoạt bởi nhiệt độ và lực ép được áp dụng trong quá trình lắp ráp. Tính năng đặc biệt: * Liên kết đáng tin cậy và chống lão hóa * Khả năng liên kết cực cao, thậm chí trên phần diện tích bám dính nhỏ và những khe hở thiết kế mỏng * Tỷ lệ tràn keo rất thấp * Thích hợp cho các ứng dụng lâu dài tiếp xúc với lực nặng * Đảm bảo độ bám dính và vẫn duy trì tính đàn hồi

Đặc trưng

- Extremely high performance, even on small bonding areas and thin design gaps
- Reliable and ageing-resistant bonds
- Very low oozing ratio
- Suitable for long-term applications that are exposed to heavy stress
- Free of halogen and compliant with current ROHS standards

Ứng dụng

tesa HAF® 58473 được đặc biệt khuyến nghị cho các liên kết các linh kiện kim loại với các loại nhựa hoặc các bề mặt kim loại, ví dụ như SUS hoặc AL đến PMMA, PC hoặc ABS: * Liên kết cấu trúc bên trong thiết bị điện tử * Dán cố định nút bấm * Dán thấu kính camera và đường viền, cạnh gờ sản phẩm * Dán ép các thành phần kim loại trang trí

Technical Information (average values)

The values in this section should be considered representative or typical only and should not be used for specification purposes.

Cấu tạo sản phẩm

- | | | | |
|----------------------------|--------------------------------|-----------|-------|
| • Backing | không | • Độ dày | 80 µm |
| • Loại keo | cao su nitrile / nhựa phenolic | • Màu sắc | đen |
| • Vật liệu lớp lót (liner) | glassine | | |

Thuộc tính / Giá trị hiệu suất

- | | |
|---------------|---------------------|
| • Độ kết dính | 7 N/mm ² |
|---------------|---------------------|

Thông tin thêm

Khuyến cáo kỹ thuật: tesa HAF® 58473 không tự kết dính. Nó được kích hoạt bởi lực ép và nhiệt độ trong khoảng thời gian nhất định. Các giá trị sau đây là các khuyến nghị cho các thông số lực bám dính hoạt động. 1. Công đoạn dán ép - bước đầu: Trong công đoạn này, băng keo được ép lên bề mặt kim loại. Bước này không ảnh hưởng đến thời gian sử dụng của băng keo. Các linh kiện đã trải qua công đoạn này có thể được lưu trữ trong cùng khoảng thời gian như băng keo. Cài

để biết thêm thông tin mới nhất của sản phẩm xin vui lòng cập nhật vào <http://l.tesa.com/?ip=58473>



58473

Thông tin Sản phẩm

Thông tin thêm

đặt: * Nhiệt độ¹ 90 – 120 °C * Lực ép² 2 - 6 bar * Thời gian: 1 – 3.0 giây 2. Công đoạn dán ép - bước kết dính: Tháo lớp lót khô bằng keo sau bước Công đoạn dán ép - bước đầu. Đặt phần nhựa lên phần kim loại. Áp dụng đủ nhiệt độ và lực ép cùng với thời gian liên kết để đạt được một cường độ liên kết hiệu quả. Cài đặt: * Nhiệt độ¹ 180-220 °C * Lực ép² 2-10bar * Thời gian 3-10 giây Để đạt kết quả tối ưu khuyến nghị nên thực hiện bước làm mát (trong khi vẫn có lực ép) trực tiếp ngay sau Công đoạn dán ép - bước kết dính. ¹Nhiệt độ trong Công đoạn dán ép - bước đầu và nhiệt độ ở công đoạn kết dính là nhiệt độ đo được tại quá trình tạo bám dính. ²Lực ép trong Công đoạn dán ép - bước đầu và Công đoạn dán ép - bước kết dính là lực được truyền trực tiếp từ bề mặt jig lên phần cần kết dính. Kết quả độ bám dính đạt được trong điều kiện phòng thí nghiệm (Vật liệu: mẫu nhôm / điều kiện kết dính: Nhiệt độ = 180 °C; lực ép = 10 bar; Thời gian = 7 giây). Để đạt được kết quả kết dính tối đa, bề mặt phải được làm sạch và khô. Điều kiện bảo quản theo quy định thời hạn sử dụng của dòng sản phẩm tesa HAF®.

Disclaimer

sản phẩm của tesa@ được cải tiến chất lượng theo yêu cầu và được quản lý chặt chẽ từ giai đoạn sản xuất. Tất cả các thông tin và tư vấn sản phẩm được cung cấp dựa trên kinh nghiệm thực tiễn và kiến thức của chúng tôi. Tuy nhiên, tesa SE không thể đảm bảo hay quy định một cách rõ ràng hoặc ngụ ý, có bao gồm nhưng không giới hạn cho mục đích sử dụng cụ thể. Do đó, người tiêu dùng nên nhận định sản phẩm tesa đang sử dụng có phù hợp cho mục đích sử dụng mà khách hàng đang nhắm tới hay không, có phù hợp với phương pháp mà khách hàng sử dụng hay không. Nếu có bất kỳ sự nghi ngờ nào, đội ngũ kỹ thuật của chúng tôi rất vui lòng để tư vấn cho quý khách



để biết thêm thông tin mới nhất của sản phẩm xin vui lòng cập nhật vào <http://l.tesa.com/?ip=58473>