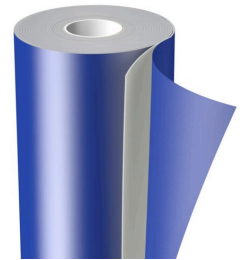




tesa® 88026

Thông tin Sản phẩm



Băng keo xốp tesaprint® 2,6 mm (102 mil)

Product Description

tesa® 88026 là một loại bọt PE xốp kín màu xám, chất kết dính acrylic, được bao phủ bởi một lớp lót phim màu xanh lam.

Nó được thiết kế đặc biệt để thêm một lớp nén vào hợp chất của tấm in và màng mang khi in trực tiếp trên tấm sóng (sau in Flexo).

Chất lượng bọt vượt trội sẽ đảm bảo chất lượng in tuyệt vời, đặc biệt là khi kết hợp với các tấm in mỏng hơn. Nó cũng cung cấp khả năng phục hồi lâu dài và khả năng chống nước và dung môi vượt trội.

Để sử dụng Mút đệm tesaprint® của chúng tôi, chỉ cần cắt bỏ kích thước bọt cần thiết và tháo lớp lót phim để bọt dính vào mặt sau của phim mang của bạn, sau khi bạn đã hoàn thành việc lắp tấm in.

Đặc trưng

- outstanding foam quality
- ensures excellent print quality, especially in combination with thinner printing plates
- It provides long-term resilience and outstanding resistance against water and solvents

Ứng dụng

Cấu trúc phụ có thể nén cho các tấm in sau in

Technical Information (average values)

The values in this section should be considered representative or typical only and should not be used for specification purposes.

Cấu tạo sản phẩm

- | | | | |
|------------|---------|---------------------|-----|
| • Backing | foam PE | • Thickness of foam | 2.6 |
| • Loại keo | acrylic | | |

Thuộc tính / Giá trị hiệu suất

- | | |
|------------------|----------------------|
| • Product design | removable HDPE liner |
|------------------|----------------------|

để biết thêm thông tin mới nhất của sản phẩm xin vui lòng cập nhật vào <http://l.tesa.com/?ip=88026>



tesa® 88026

Thông tin Sản phẩm

Disclaimer

sản phẩm của tesa@ được cải tiến chất lượng theo yêu cầu và được quản lý chặt chẽ từ giai đoạn sản xuất. Tất cả các thông tin và tư vấn sản phẩm được cung cấp dựa trên kinh nghiệm thực tiễn và kiến thức của chúng tôi. Tuy nhiên, tesa SE không thể đảm bảo hay quy định một cách rõ ràng hoặc ngụ ý, có bao gồm nhưng không giới hạn cho mục đích sử dụng cụ thể. Do đó, người tiêu dùng nên nhận định sản phẩm tesa đang sử dụng có phù hợp cho mục đích sử dụng mà khách hàng đang nhắm tới hay không, có phù hợp với phương pháp mà khách hàng sử dụng hay không. Nếu có bất kỳ sự nghi ngờ nào, đội ngũ kỹ thuật của chúng tôi rất vui lòng để tư vấn cho quý khách



để biết thêm thông tin mới nhất của sản phẩm xin vui lòng cập nhật vào <http://l.tesa.com/?ip=88026>