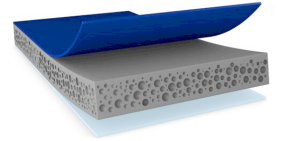




77708

Primerless Line



Thông tin Sản phẩm

Băng keo xốp acrylic hai mặt 0,8 mm để gắn các bộ phận bên ngoài ô tô

Product Description

tesa® ACX^{plus} 77708 là loại băng keo xốp acrylic 0,8 mm được thiết kế bất đối xứng hai lớp độ dày, một mặt được phủ bằng chất kết dính LSE. Với băng keo tesa® ACX^{plus} 77708 chúng ta không cần dùng đến lớp sơn lót trong quá trình này. Keo dán LSE chất lượng cao tạo ra một liên kết hiệu quả và an toàn với các bộ phận gắn trên ô tô điển hình được làm bằng LSE (như PP và PP / EPDM) và nhựa MSE (như ABS) mà không cần sơn lót.

Ngoài ra, sản phẩm của chúng tôi có đặc tính kết dính tuyệt vời khi có lớp phủ trong suốt OEM để kết dính. Nhờ lõi xốp acrylic dẻo, tesa® ACX^{plus} 77708 có khả năng hấp thụ và tiêu tán tải trọng động và tĩnh.

Băng keo cũng có độ dày 1.1 mm và 1.5 mm.

Đặc điểm kỹ thuật:

- Độ bám dính cao trên nền PP ngay cả ở nhiệt độ ứng dụng thấp đến 5 ° C
- Mức độ liên kết tuyệt vời ngay sau khi ứng dụng
- Độ ổn định liên kết tuyệt vời ở một phạm vi nhiệt độ rộng hơn
- Ứng dụng hiệu quả và mạnh mẽ
- Lõi xốp acrylic có độ đàn hồi tốt để bù đắp cho độ giãn dài nhiệt khác nhau của các bộ phận ngoại quan
- Đặc tính chống nước
- Độ ẩm cao và khả năng chống tia cực tím vượt trội

LSE: năng lượng bề mặt thấp

MSE: năng lượng bề mặt trung bình

Đặc trưng

- High performance on LSE plastics without primer
- Superior peel adhesion on PP substrates even at an application temperature as low as 5°C
- PFAS / PFOS free Product
- Excellent bonding level right after application
- Excellent bonding stability at a wider range of temperatures
- Efficient and robust application
- Viscoelastic acrylic foam core to compensate for different thermal elongation of bonded parts
- Outstanding wet-out property
- High humidity and UV resistance
- In addition, our product has excellent adhesive properties when it comes to easy-to-bond OEM clear coats.
- Thanks to its viscoelastic acrylic foam core, tesa® ACX^{plus} 77708 has the ability to absorb and dissipate dynamic and static loads.

để biết thêm thông tin mới nhất của sản phẩm xin vui lòng cập nhật vào <http://l.tesa.com/?ip=77708>



77708

Primerless Line

Thông tin Sản phẩm

Ứng dụng

tesa® ACX^{plus} 77708 Primerless Line phù hợp với nhiều ứng dụng lắp bộ phận phụ kiện bên ngoài. Để đảm bảo hiệu suất cao nhất có thể, mục đích của chúng tôi là hiểu đầy đủ về ứng dụng của bạn (bao gồm cả chất nền có liên quan) để đưa ra đề xuất sản phẩm phù hợp.

Các ứng dụng ví dụ là:

- Đường gờ bên thân và các chi tiết trang trí
- Biểu tượng
- Spoilers
- Ăng ten
- Thiết bị trụ cột

Technical Information (average values)

The values in this section should be considered representative or typical only and should not be used for specification purposes.

Cấu tạo sản phẩm

- | | | | |
|------------|----------------|-----------|--------|
| • Backing | foamed acrylic | • Độ dày | 800 µm |
| • Loại keo | LSE | • Màu sắc | xám |

Thuộc tính / Giá trị hiệu suất

- | | | | |
|-------------------------------|---------|---------------------|---------------|
| • Khả năng chống lão hóa (UV) | tốt | • Temperature range | -40 to +80 °C |
| • Khả năng chống ẩm | rất tốt | | |

Độ bám dính

- | | | | |
|--|---------|---|---------|
| • ABS (ban đầu) | 23 N/cm | • PP (sau 3 ngày) | 30 N/cm |
| • ABS (mặt có lớp lót che, ban đầu) | 8 N/cm | • thép (ban đầu) | 25 N/cm |
| • ABS (mặt có lớp lót che, sau 3 ngày) | 12 N/cm | • thép (mặt có lớp lót che, ban đầu) | 12 N/cm |
| • ABS (sau 3 ngày) | 28 N/cm | • thép (mặt có lớp lót che, sau 3 ngày) | 25 N/cm |
| • PP (ban đầu) | 24 N/cm | • thép (sau 3 ngày) | 31 N/cm |

Thông tin thêm

- Khả năng chịu cắt tĩnh được thử nghiệm với mẫu băng keo 25 mm x 25 mm trên thép, trọng lượng 200 g
- PV 15 = lớp lót màng HDPE được silic hóa màu xanh hoàng gia
- Phạm vi nhiệt độ: các giá trị phụ thuộc vào tải

để biết thêm thông tin mới nhất của sản phẩm xin vui lòng cập nhật vào <http://l.tesa.com/?ip=77708>



77708

Primerless Line

Thông tin Sản phẩm

Disclaimer

sản phẩm của tesa@ được cải tiến chất lượng theo yêu cầu và được quản lý chặt chẽ từ giai đoạn sản xuất. Tất cả các thông tin và tư vấn sản phẩm được cung cấp dựa trên kinh nghiệm thực tiễn và kiến thức của chúng tôi. Tuy nhiên, tesa SE không thể đảm bảo hay quy định một cách rõ ràng hoặc ngụ ý, có bao gồm nhưng không giới hạn cho mục đích sử dụng cụ thể. Do đó, người tiêu dùng nên nhận định sản phẩm tesa đang sử dụng có phù hợp cho mục đích sử dụng mà khách hàng đang nhắm tới hay không, có phù hợp với phương pháp mà khách hàng sử dụng hay không. Nếu có bất kỳ sự nghi ngờ nào, đội ngũ kỹ thuật của chúng tôi rất vui lòng để tư vấn cho quý khách



để biết thêm thông tin mới nhất của sản phẩm xin vui lòng cập nhật vào <http://l.tesa.com/?ip=77708>