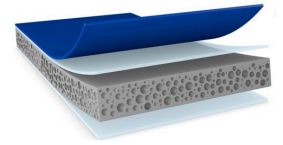


# tesa® ACXplus 79311

## Інформація Про Продукт



1,1 мм двостороння акрилова пінна стрічка для монтажу зовнішніх аксесуарів автомобіля

### Опис продукту

tesa® ACX<sup>plus</sup> 79311 – це двостороння акрилова пінна стрічка для монтажу зовнішніх аксесуарів автомобіля. Це тришаровий продукт, вкритий спеціальними клеями з обох сторін. Його високоефективний клей забезпечує міцне та надійне з'єднання із типовими автомобільними матеріалами деталей (таких як пластик PC і ABS), а також з кузовом авто (різні типи лакового покриття). М'яка акрилова піна покращує адгезію на нерівних поверхнях (наприклад, ребристих).

Крім того, наш продукт має чудові клеючі властивості навіть при високих температурах до 90°C. Завдяки віскоеластичному акриловому пінному осердю tesa® ACX<sup>plus</sup> 79311 може поглинати та розсіювати як динамічні, так і статичні навантаження.

- Доступні товщини 0,8 мм та 1,5 мм

### Особливості

- Відмінна адгезія до різних лакофарбових покриттів
- Відмінна адгезія до різних пластикових деталей, таких як PC та ABS
- Стійкість до температури до 90°C протягом тривалого часу
- Продукт не містить PFAS / PFOS
- Ефективне й надійне застосування
- Віскоеластичне акрилове пінне осердя компенсує різне теплове розширення склеєних деталей
- Відмінна змочувальна властивість
- Висока стійкість до вологості та УФ-випромінювання

### Застосування

tesa® ACX<sup>plus</sup> 79311 підходить для постійного зовнішнього монтажу. Для досягнення найвищої ефективності ми прагнемо повністю зрозуміти сферу вашого застосування (включаючи всі типи матеріалів), щоб надати оптимальну рекомендацію щодо продукту.

Приклади застосування:

- монтаж декоративних елементів
- монтаж накладок арок коліс та порогів
- монтаж паркувальних датчиків (PDC)
- монтаж декоративних накладок на стійки кузова
- дверні пороги

# tesa® ACXplus 79311

## Інформація Про Продукт

### Технічна інформація (середні значення)

Значення в цьому розділі слід вважати репрезентативними або лише типовими і не повинні використовуватися для цілей специфікації.

### Склад продукту

• Матеріал основи	Acrylic foam	• Загальна товщина	1100 µm
• Тип адгезиву	акрил підвищеної клейкості	• Колір	сірий
• Тип лайнера	поліетилен		

### Властивості / Показники продуктивності

• Опір холодного шоку	дуже добре	• Статичне стійкість до зсуву при 90 ° C	дуже добре
• Вологостійкість	добре	• Стійкість до впливу хімічних речовин	добре
• Довготривала термостійкість	90 °C	• Стійкість до старіння (УФ)	добре
• Короткочасна термостійкість	120 °C	• Температурний діапазон	-40 to 90

### Значення прихильності до

• Адгезія до АБС-пластика (початкова)	37 N/cm	• Адгезія до сталі (початкова)	37 N/cm
• Адгезія до АБС-пластика (після 3 днів)	40 N/cm	• Адгезія до сталі (після 3 днів)	40 N/cm

### Примітка

Продукція tesa® доводить свою вражаючу якість день у день у складних умовах і регулярно проходить суворий контроль. Уся інформація та рекомендації надаються, наскільки нам відомо, на основі нашого практичного досвіду. Тим не менш, tesa SE не може надавати жодних гарантій, явних чи неявних, включаючи, але не обмежуючись, будь-яку неявну гарантію товарного вигляду або придатності для певної мети. Тому користувач несе відповідальність за визначення того, чи підходить продукт tesa® для певної мети і чи відповідає він способу застосування. Якщо у вас виникнуть будь-які сумніви, наш персонал технічної підтримки буде радий допомогти вам.



Для отримання найновішої інформації про цей продукт, будь ласка, відвідайте <http://l.tesa.com/?ip=79311>