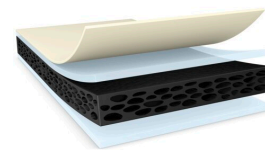


# tesa® 62624

## Інформація Про Продукт



200 мкм двостороння чорна високопродуктивна пінна стрічка

### Опис продукту

tesa® 62624 — це чорна двостороння тонка пінна стрічка. Стрічка оснащена модифікованим акриловим клеєм.

### Особливості

- Товщина: 200 мкм
- Дуже висока міцність зчеплення
- Високопружна підкладка з піни забезпечує відмінну ударостійкість
- Відмінна стійкість до виштовхування завдяки сильному високопродуктивному клею
- Хороша герметичність щодо вологості та пилу
- Водонепроникність

### Застосування

- Монтаж сенсорних панелей
- Монтаж лінз у мобільних телефонах
- Встановлення кришки/фронтальної панелі LCD у ноутбуках
- Монтаж на нерівних та шорстких поверхнях

### Технічна інформація (середні значення)

Значення в цьому розділі слід вважати репрезентативними або лише типовими і не повинні використовуватися для цілей специфікації.

### Склад продукту

- |                   |                               |                    |        |
|-------------------|-------------------------------|--------------------|--------|
| • Матеріал основи | спінений поліетилен           | • Загальна товщина | 200 μm |
| • Тип адгезиву    | акрил підвищеної<br>клейкості | • Колір            | чорний |
| • Тип лайнера     | ПЕТ плівка                    |                    |        |

### Властивості / Показники продуктивності

- |                           |          |  |       |
|---------------------------|----------|--|-------|
| • Подовження при розриві  | 340 %    | • Статичне стійкість до зсуву при 23 ° C | добре |
| • Межа міцності на розрив | 6.7 N/cm | • Статичне стійкість до зсуву при 40 ° C | добре |

# tesa® 62624

## Інформація Про Продукт

### Значення прихильності до

• Адгезія до АБС-пластика (початкова)	11 N/cm	• Адгезія до полікарбонату (початкова)	14.5 N/cm
• Адгезія до АБС-пластика (після 14 днів)	14.5 N/cm	• Адгезія до полікарбонату (після 14 днів)	16 N/cm
• Адгезія до алюмінію (початкова)	11.8 N/cm	• Адгезія до ПММА (початкова)	15.8 N/cm
• Адгезія до алюмінію (після 14 днів)	13.5 N/cm	• Адгезія до ПММА (після 14 днів)	16.5 N/cm
• Адгезія до скла (початкова)	15 N/cm	• Адгезія до сталі (початкова)	13 N/cm
• Адгезія до скла (після 14 днів)	16 N/cm	• Адгезія до сталі (після 14 днів)	16 N/cm

### Примітка

Продукція tesa® доводить свою вражаючу якість день у день у складних умовах і регулярно проходить суворий контроль. Уся інформація та рекомендації надаються, наскільки нам відомо, на основі нашого практичного досвіду. Тим не менш, tesa SE не може надавати жодних гарантій, явних чи неявних, включаючи, але не обмежуючись, будь-яку неявну гарантію товарного вигляду або придатності для певної мети. Тому користувач несе відповідальність за визначення того, чи підходить продукт tesa® для певної мети і чи відповідає він способу застосування. Якщо у вас виникнуть будь-які сумніви, наш персонал технічної підтримки буде радий допомогти вам.



Для отримання найновішої інформації про цей продукт, будь ласка, відвідайте <http://l.tesa.com/?ip=62624>