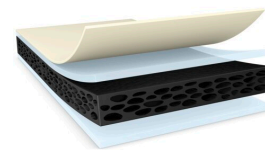


tesa® 62626

Інформація Про Продукт



300 мкм двостороння чорна високоефективна пінна стрічка

Опис продукту

tesa® 62626 — це чорна двостороння тонка пінна стрічка. Стрічка оснащена акриловим клеєм зі спеціальною адгезією.

Особливості

- Товщина: 300 мкм
- Дуже висока сила зчеплення
- Вискоеластична пінна основа забезпечує чудову стійкість до ударів
- Відмінна стійкість до видавлювання завдяки сильному та високоефективному клею
- Добра герметизація від вологи та пилу
- Водонепроникність

Застосування

- Монтаж сенсорних панелей
- Кріплення лінз у мобільних телефонах
- Монтаж LCD-складу / передньої панелі у ноутбуках
- Монтаж на нерівних і шорстких поверхнях

Технічна інформація (середні значення)

Значення в цьому розділі слід вважати репрезентативними або лише типовими і не повинні використовуватися для цілей специфікації.

Склад продукту

- | | | | |
|-------------------|-------------------------------|--------------------|--------|
| • Матеріал основи | спінений поліетилен | • Загальна товщина | 300 μm |
| • Тип адгезиву | акрил підвищеної
клейкості | • Колір | чорний |
| • Тип лайнера | ПЕТ | • товщина лайнера | 50 μm |

Властивості / Показники продуктивності

- | | | | |
|---------------------------|----------|--|------------|
| • Подовження при розриві | 340 % | • Статичне стійкість до зсуву при 23 ° C | дуже добре |
| • Межа міцності на розрив | 6.7 N/cm | • Статичне стійкість до зсуву при 40 ° C | дуже добре |

tesa® 62626

Інформація Про Продукт

Значення прихильності до

• Адгезія до АБС-пластика (початкова)	12 N/cm	• Адгезія до полікарбонату (початкова)	15 N/cm
• Адгезія до АБС-пластика (після 14 днів)	15.5 N/cm	• Адгезія до полікарбонату (після 14 днів)	16 N/cm
• Адгезія до алюмінію (початкова)	12 N/cm	• Адгезія до ПММА (початкова)	15 N/cm
• Адгезія до алюмінію (після 14 днів)	14.5 N/cm	• Адгезія до ПММА (після 14 днів)	16 N/cm
• Адгезія до скла (початкова)	15 N/cm	• Адгезія до сталі (початкова)	13 N/cm
• Адгезія до скла (після 14 днів)	16 N/cm	• Адгезія до сталі (після 14 днів)	16 N/cm

Примітка

Продукція tesa® доводить свою вражаючу якість день у день у складних умовах і регулярно проходить суворий контроль. Уся інформація та рекомендації надаються, наскільки нам відомо, на основі нашого практичного досвіду. Тим не менш, tesa SE не може надавати жодних гарантій, явних чи неявних, включаючи, але не обмежуючись, будь-яку неявну гарантію товарного вигляду або придатності для певної мети. Тому користувач несе відповідальність за визначення того, чи підходить продукт tesa® для певної мети і чи відповідає він способу застосування. Якщо у вас виникнуть будь-які сумніви, наш персонал технічної підтримки буде радий допомогти вам.



Для отримання найновішої інформації про цей продукт, будь ласка, відвідайте <http://l.tesa.com/?ip=62626>