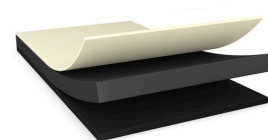


tesa® 7100

Інформація Про Продукт



100-мікретрова одностороння суцільна чорна плівкова стрічка

Опис продукту

tesa® 7100 — це суцільна чорна одностороння самоклеюча стрічка, що складається з чорної ПЕТ-підкладки та чорного акрилового клею з підвищеною клейкістю

Особливості

- Товщина: 100 мкм
- Відмінна здатність блокування світла
- Відмінна сила відриву та стійкість до зсуву
- Добра стійкість до відшаровування
- Відмінна придатність для обробки у виробничих процесах
- Дизайн без мікроотворів
- Дуже високий електричний опір
- Відмінна стійкість до складних впливів довкілля

Застосування

- Кріплення кабелів або конструктивних елементів у світлодіодних джерелах світла або плоских панелях дисплеїв
- Світлоблокування у деталях споживчої електроніки

Технічна інформація (середні значення)

Значення в цьому розділі слід вважати репрезентативними або лише типовими і не повинні використовуватися для цілей специфікації.

Склад продукту

- | | | | |
|-------------------|----------------------|--------------------|--------|
| • Матеріал основи | ПЕТ плівка | • Загальна товщина | 100 μm |
| • Тип адгезиву | акриловий | • товщина лайнера | 70 μm |
| • Тип лайнера | силіконізована папір | | |

Властивості / Показники продуктивності

- | | | | |
|-------------------------------|---------|--------------------------------|------------|
| • Подовження при розриві | 80 % | • Напруга пробою діелектрика | 7500 V |
| • Межа міцності на розрив | 60 N/cm | • Прозорість (380 - 780nm) < | 0.005 % |
| • Вологостійкість | добре | • Статичне стійкість до зсуву | дуже добре |
| • Довготривала термостійкість | 100 °C | при 40 ° C | |
| • клейкість | добре | • Стійкість до пластифікаторів | добре |
| • Короткочасна термостійкість | 200 °C | • Стійкість до старіння (УФ) | дуже добре |

tesa[®] 7100

Інформація Про Продукт

Значення прихильності до

- | | | | |
|---|----------|--|----------|
| • Адгезія до АБС-пластика (початкова) | 7.3 N/cm | • Адгезія до скла (після 14 днів) | 9 N/cm |
| • Адгезія до АБС-пластика (після 14 днів) | 7.9 N/cm | • Адгезія до полікарбонату (початкова) | 7.6 N/cm |
| • Адгезія до алюмінію (початкова) | 6.7 N/cm | • Адгезія до полікарбонату (після 14 днів) | 9.1 N/cm |
| • Адгезія до алюмінію (після 14 днів) | 8.5 N/cm | • Адгезія до сталі (початкова) | 7.5 N/cm |
| • Адгезія до скла (початкова) | 8.1 N/cm | • Адгезія до сталі (після 14 днів) | 9.5 N/cm |

Примітка

Продукція tesa[®] доводить свою вражаючу якість день у день у складних умовах і регулярно проходить суворий контроль. Уся інформація та рекомендації надаються, наскільки нам відомо, на основі нашого практичного досвіду. Тим не менш, tesa SE не може надавати жодних гарантій, явних чи неявних, включаючи, але не обмежуючись, будь-яку неявну гарантію товарного вигляду або придатності для певної мети. Тому користувач несе відповідальність за визначення того, чи підходить продукт tesa[®] для певної мети і чи відповідає він способу застосування. Якщо у вас виникнуть будь-які сумніви, наш персонал технічної підтримки буде радий допомогти вам.



Для отримання найновішої інформації про цей продукт, будь ласка, відвідайте <http://l.tesa.com/?ip=7100>