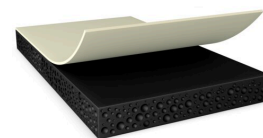


tesa® 61058

Інформація Про Продукт



400 мкм чорно; гнучко; акрилово; п;ни двостороння стр;чка

Опис продукту

tesa 61058 це двостороння чорна стр;чка, що складається з високо; поглинаючо; удари чорного акрилового п;ни.

Особливості

- Товщина: 400 мкм
- Дуже висока ударостійкість
- Дуже висока стійкість до термічних та морозних впливів
- Дуже висока міцність склеювання у широкому температурному діапазоні
- Хороша; антирепульсійна; властивість; для запобігання дшаруванню
- Водонепроникна; стійкість
- Свідоблокування

Застосування

- Монтаж дисплеїв або сенсорних панелей для електронних пристроїв та систем інфотейнменту
- Компенсація механічного навантаження (наприклад, заповнення щілин та температурне розширення)
- Монтаж водонепроникних конструкцій

Технічна інформація (середні значення)

Значення в цьому розділі слід вважати репрезентативними або лише типовими і не повинні використовуватися для цілей специфікації.

Склад продукту

• Матеріал основи	акриловий	• Колір	чорний
• Тип адгезиву	модифікований акрил	• вага лайнера	105 g/m ²
• Тип лайнера	ПЕТ	• Колір лайнера	прозорий
• Загальна товщина	400 μm	• товщина лайнера	75 μm

Асортимент продукції

- Доступна товщина 200, 250, 300, 400

tesa® 61058

Інформація Про Продукт

Властивості / Показники продуктивності

- | | | | |
|-------------------------------|--------|---|------------|
| • Довготривала термостійкість | 90 °C | • Статичне стійкість до зсуву при 40 °C | дуже добре |
| • Короткочасна термостійкість | 180 °C | • Стійкість до старіння (УФ) | дуже добре |

Значення прихильності до

- | | | | |
|--|-----------|---|-----------|
| • Адгезія до алюмінію (початкова) | 10 N/cm | • Адгезія до полікарбонату (після 3 днів) | 38.2 N/cm |
| • Адгезія до алюмінію (після 3 днів) | 17 N/cm | • Адгезія до сталі (початкова) | 17.5 N/cm |
| • Адгезія до скла (початкова) | 16.5 N/cm | • Адгезія до сталі (після 14 днів) | 21 N/cm |
| • Адгезія до скла (після 3 днів) | 19.5 N/cm | • Адгезія до сталі (після 3 днів) | 21 N/cm |
| • Адгезія до полікарбонату (початкова) | 15 N/cm | | |

Примітка

Продукція tesa® доводить свою вражаючу якість день у день у складних умовах і регулярно проходить суворий контроль. Уся інформація та рекомендації надаються, наскільки нам відомо, на основі нашого практичного досвіду. Тим не менш, tesa SE не може надавати жодних гарантій, явних чи неявних, включаючи, але не обмежуючись, будь-яку неявну гарантію товарного вигляду або придатності для певної мети. Тому користувач несе відповідальність за визначення того, чи підходить продукт tesa® для певної мети і чи відповідає він способу застосування. Якщо у вас виникнуть будь-які сумніви, наш персонал технічної підтримки буде радий допомогти вам.



Для отримання найновішої інформації про цей продукт, будь ласка, відвідайте <http://l.tesa.com/?ip=61058>