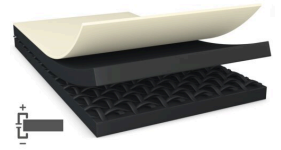


# tesa® 60234

## Інформація Про Продукт



55µm одностороння матова чорна електропровідна стрічка з електропровідністю по осях XYZ

### Опис продукту

tesa® 60234 — це одностороння самоклеюча матова чорна електропровідна стрічка. Вона складається з матової чорної електропровідної тканинної основи, яка покрита чорною електропровідною акриловою клейкою речовиною.

### Особливості

- Відмінна електропровідність у напрямках XYZ для дуже ефективного заземлення
- Високий рівень адгезії навіть у жорстких умовах доквілля запобігає підніманню країв
- Мінімізовано скручування для простоти обробки та ламінування
- Матова чорна поверхня (низький блиск) з антивідбитковими та стійкими до розчинників властивостями

### Застосування

- Екранування та покриття MLB
- Екранування FPC
- Матове чорне екранування та покриття компонентів
- Обгортання країв та заземлення електронних компонентів

### Технічна інформація (середні значення)

Значення в цьому розділі слід вважати репрезентативними або лише типовими і не повинні використовуватися для цілей специфікації.

### Склад продукту

• Матеріал основи	чорна провідна тканина	• Колір	матовий чорний
• Тип адгезиву	проводить акрил	• Колір лайнера	прозорий
• Тип лайнера	ПЕТ	• товщина лайнера	50 µm
• Загальна товщина	55 µm		

### Властивості / Показники продуктивності

• Контактна опір в z-напрямку (початкова)	0.05 Ohm / square inch	• Поверхневий опір x-y-напрямок (основа)	0.3 Ohm / square
• Короткочасна термостійкість	200 °C	• Статичне стійкість до зсуву при 23 ° C	добре
• Поверхневий опір x-y-напрямок (клей)	0.2 Ohm / square	• Статичне стійкість до зсуву при 40 ° C	добре

# tesa® 60234

## Інформація Про Продукт

### Значення прихильності до

- Адгезія до сталі (після 14 днів) 6.5 N/cm

### Примітка

Продукція tesa® доводить свою вражаючу якість день у день у складних умовах і регулярно проходить суворий контроль. Уся інформація та рекомендації надаються, наскільки нам відомо, на основі нашого практичного досвіду. Тим не менш, tesa SE не може надавати жодних гарантій, явних чи неявних, включаючи, але не обмежуючись, будь-яку неявну гарантію товарного вигляду або придатності для певної мети. Тому користувач несе відповідальність за визначення того, чи підходить продукт tesa® для певної мети і чи відповідає він способу застосування. Якщо у вас виникнуть будь-які сумніви, наш персонал технічної підтримки буде радий допомогти вам.



Для отримання найновішої інформації про цей продукт, будь ласка, відвідайте <http://l.tesa.com/?ip=60234>