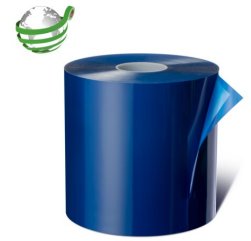


tesa® 61024

Інформація Про Продукт



85 мкм PCR-PET стрічка для застосування в електроізоляції

Опис продукту

tesa® 61024 — це синя 85 мкм PCR-PET стрічка із водно-акриловим клеєм. tesa® 61024 розроблена для застосування в електроізоляції батарей електромобілів.

стійкий аспекти



Для отримання докладнішої інформації натисніть тут: <https://www.tesa.com/product-sustainability>

Особливості

- Захист від пробоя діелектрика та протікання струму
- Антивідштовхуючі властивості
- Можливість повторного використання (ремонту)

Застосування

- Обгортання елементів
- Ізоляція металевих частин

Технічна інформація (середні значення)

Значення в цьому розділі слід вважати репрезентативними або лише типовими і не повинні використовуватися для цілей специфікації.

Склад продукту

- | | | | |
|--|------------|-------------------------------|-----------------------|
| • Матеріал основи | ПЕТ плівка | • акриловий, на водній основі | На біологічній основі |
| • На біологічній основі (вміст біовуглецю) | 90 % | • Загальна товщина | (вміст біовуглецю) |
| | | | 85 μm |

Властивості / Показники продуктивності

- | | | | |
|---------------------------|---------|------------------------------|----------|
| • Подовження при розриві | 80 % | • CTI (backing side) | 400 V |
| • Межа міцності на розрив | 50 N/cm | • Liner removal force | 40 cN/cm |
| • Breakdown voltage | 7 KV | • Порівняльний індекс слідів | 600 V |

Значення прихильності до

- | | |
|--------------------|----------|
| • Адгезія до сталі | 4.5 N/cm |
|--------------------|----------|

tesa® 61024

Інформація Про Продукт

Примітка

Продукція tesa® доводить свою вражаючу якість день у день у складних умовах і регулярно проходить суворий контроль. Уся інформація та рекомендації надаються, наскільки нам відомо, на основі нашого практичного досвіду. Тим не менш, tesa SE не може надавати жодних гарантій, явних чи неявних, включаючи, але не обмежуючись, будь-яку неявну гарантію товарного вигляду або придатності для певної мети. Тому користувач несе відповідальність за визначення того, чи підходить продукт tesa® для певної мети і чи відповідає він способу застосування. Якщо у вас виникнуть будь-які сумніви, наш персонал технічної підтримки буде радий допомогти вам.



Для отримання найновішої інформації про цей продукт, будь ласка, відвідайте <http://l.tesa.com/?ip=61024>