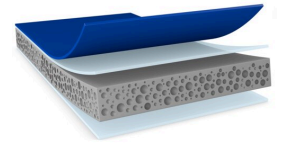


tesa® ACXplus 79011

Інформація Про Продукт



1,1 мм двостороння акрилова піна для монтажу зовнішніх автомобільних деталей

Опис продукту

tesa® ACX^{plus} 79011 — це двостороння акрилова піна для монтажу зовнішніх автомобільних декоративних деталей. Це тришаровий продукт, який має клейовий шар з низькою поверхневою енергією (LSE) з обох боків. Це може допомогти виключити необхідність використання праймера під час процесу монтажу. Високоєфективний LSE-клей забезпечує надійне й міцне з'єднання з типовими автомобільними деталями з LSE-пластиків (таких як PP та PP/EPDM) та MSE-пластиків (таких як PMMA) без праймера. Крім того, наш продукт має чудові адгезійні властивості за високих температур (стійкість до 95°C). Завдяки своїй в'язкоеластичній акриловій основі, tesa® ACX^{plus} 79011 New Primerless Line здатна поглинати та розсіювати як динамічні, так і статичні навантаження.

- Також доступні товщини 0,8 мм і 1,5 мм

Особливості

Гарна адгезія до LSE-пластиків та складних для склеювання прозорих покриттів без праймера

- Відмінна стабільність з'єднання та довготривала термостійкість до 95°C
- Продукт без PFAS / PFOS
- Ефективне та надійне нанесення
- В'язкоеластичне акрилове ядро для компенсації різної теплової деформації склеюваних деталей
- Гарна змочуваність поверхні
- Висока стійкість до вологості та ультрафіолету

LSE: низька поверхнева енергія

MSE: середня поверхнева енергія

Застосування

tesa® ACX^{plus} 79011 New Primerless Line підходить для широкого спектру постійного зовнішнього монтажу. Щоб забезпечити найвищу ефективність, нашою метою є повне розуміння вашого застосування (включаючи використовувані матеріали), щоб надати правильну рекомендацію щодо продукту.

Приклади застосування:

- Поріг кузова
- Декоративні накладки
- Спойлери
- Колісні арки
- Дверна накладка

tesa® ACXplus 79011

Інформація Про Продукт

Технічна інформація (середні значення)

Значення в цьому розділі слід вважати репрезентативними або лише типовими і не повинні використовуватися для цілей специфікації.

Склад продукту

| | | | |
|-------------------|--------------|--------------------|---------|
| • Матеріал основи | Acrylic foam | • Загальна товщина | 1100 µm |
| • Тип адгезиву | LSE | • Колір | сірий |
| • Тип лайнера | поліетилен | • Колір лайнера | синій |

Властивості / Показники продуктивності

| | | | |
|-------------------------------|------------|--|--------------|
| • Опір холодного шоку | дуже добре | • Статичне стійкість до зсуву при 90 ° C | дуже добре |
| • Вологостійкість | дуже добре | • Стійкість до впливу хімічних речовин | добре |
| • Довготривала термостійкість | 95 °C | • Стійкість до старіння (УФ) | добре |
| • Короткочасна термостійкість | 120 °C | • Температурний діапазон | -40 to 95 °C |

Значення прихильності до

| | | | |
|---|---------|------------------------------------|---------|
| • Адгезія до АБС-пластика (початкова) | 35 N/cm | • Адгезія до сталі (початкова) | 40 N/cm |
| • Адгезія до АБС-пластика (після 3 днів) | 40 N/cm | • Адгезія до сталі (після 14 днів) | 40 N/cm |
| • Адгезія до поліпропілену (початкова) | 30 N/cm | • Адгезія до сталі (після 3 днів) | 40 N/cm |
| • Адгезія до поліпропілену (після 3 днів) | 40 N/cm | | |

tesa® ACXplus 79011

Інформація Про Продукт

Примітка

Продукція tesa® доводить свою вражаючу якість день у день у складних умовах і регулярно проходить суворий контроль. Уся інформація та рекомендації надаються, наскільки нам відомо, на основі нашого практичного досвіду. Тим не менш, tesa SE не може надавати жодних гарантій, явних чи неявних, включаючи, але не обмежуючись, будь-яку неявну гарантію товарного вигляду або придатності для певної мети. Тому користувач несе відповідальність за визначення того, чи підходить продукт tesa® для певної мети і чи відповідає він способу застосування. Якщо у вас виникнуть будь-які сумніви, наш персонал технічної підтримки буде радий допомогти вам.



Для отримання найновішої інформації про цей продукт, будь ласка, відвідайте <http://l.tesa.com/?ip=79011>