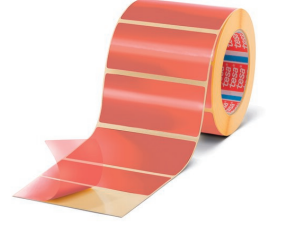




tesa® 54965

Ürün Bilgisi



205µm çift taraflı şeffaf filmik bant - sipariş numarası tesa® 54965

Product Description

tesa® 4965 Die-Cut (Kalıp kesim), patentli ve korunmakta olan bir ürün formülasyonuna dayanmaktadır. Benzersiz ve yüksek performanslı ürün tasarımıyla donatılmış bu ürünler birlikte 4965 ailesini oluşturur. Bu çift taraflı ürün grubu, müşteri taleplerine, ürünlere ve süreçlere göre en verimli bandın kolayca seçilmesine yardımcı olur. tesa® 4965 Die-Cut (Kalıp Kesim), tesa® 54965 ürün kodu ile sipariş edilebilir. Diğer tesa® 4965 ürün yelpazesinin avantajlarını buradan keşfedin: <https://www.tesa.com/tr-tr/enduestri/genel-uygulamalar/montaj/4965-urun-cesitleri>

tesa® 4965 Die-Cut özellikleri:

- Yapışması zor yüzeylerde bile güvenilir tutunma
- Montajdan sonra hemen kullanılabilirlik

Uygulama Alanları

- Amblem montajı
- Beyaz eşya endüstrisinde ekran montajı

Teknik Bilgiler (Ortalama Değerler)

Bu bölümdeki değerler sadece temsili olarak değerlendirilmeli ve şartname amacıyla kullanılmamalıdır.

Product Construction

- | | | | |
|--------------------|------------------------|-------------------|--------|
| • Taşıyıcı malzeme | PET film | • Toplam kalınlık | 205 µm |
| • Yapışkan türü | güçlendirilmiş akrilik | • Renk | saydam |

Özellikler / Performans Değerleri

- | | | | |
|--------------------------------|---------|--------------------------------|---------|
| • Kopma anındaki uzama | 50 % | • Kısa süreli sıcaklık direnci | 200 °C |
| • Çekme direnci | 20 N/cm | • Nem direnci | çok iyi |
| • 23°C'de statik kayma direnci | iyi | • Uzun süreli sıcaklık direnci | 100 °C |
| • 40°C'de statik kayma direnci | iyi | • Yaşlanma direnci (UV) | çok iyi |
| • İlk Yapışma | iyi | • Yumuşatıcı direnci | iyi |
| • Kimyasallara karşı direnç | iyi | | |

Bu ürün hakkında güncel bilgiye ulaşmak için lütfen ziyaret ediniz <http://l.tesa.com/?ip=54965>



tesa® 54965

Ürün Bilgisi

Değerlere bağlılık

• ABS'ye (hemen)	10.3 N/cm	• PET'e (14 gün sonra)	9.5 N/cm
• ABS'ye (14 gün sonra)	12 N/cm	• PP'ye (hemen)	6.8 N/cm
• Alüminyuma (hemen)	9.2 N/cm	• PP'ye (14 gün sonra)	7.9 N/cm
• Alüminyuma (14 gün sonra) iç	10.6 N/cm	• PS'e (hemen)	10.6 N/cm
• PC'ye (hemen)	12.6 N/cm	• PS'e (14 gün sonra)	14 N/cm
• PC'ye (14 gün sonra)	14 N/cm	• PVC'ye (hemen)	8.7 N/cm
• PE'ye (hemen)	5.8 N/cm	• PVC'ye (14 gün sonra)	13 N/cm
• PE'ye (14 gün sonra)	6.9 N/cm	• Çeliğe (hemen)	11.5 N/cm
• PET'e (hemen)	9.2 N/cm	• Çeliğe (14 gün sonra)	11.8 N/cm

Sorumluluk Dışı

tesa® ürünleri, sürekli zorlu koşullar altında bile yüksek bir kaliteye sahip olduklarını ispatlamışlar ve düzenli olarak yapılan kontrollere tabi tutulmaktadır. Sunulmuş olan bütün bilgi ve tavsiyeler, uygulamalarda edinmiş olduğumuz en iyi bilgi ve deneyimlerimizin temelinde dayanmaktadır. tesa SE, buna karşın zımni genel kalite garantisi veya belirli bir amaca uygunluk da dahil fakat bunlarla sınırlı olmamak üzere açık veya dolaylı hiçbir garanti vermemektedir. Bu nedenle, tesa® ürünün belirli bir amaca uygun olup olmadığının ve kullanıcının tercih ettiği uygulama yöntemine uygun olup olmadığının tespiti kullanıcının sorumluluğundadır. Herhangi bir şüpheye düşecek olursanız teknik destek ekibimiz size yardımcı olmaktan zevk duyacaktır.

Bu ürün hakkında güncel bilgiye ulaşmak için lütfen ziyaret ediniz <http://l.tesa.com/?ip=54965>