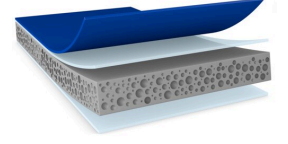


tesa® ACXplus 79308

Ürün Bilgisi



Otomotiv dış aksesuar parçalarının montajı için 0,8 mm çift taraflı akrilik köpük bant

Ürün Açıklaması

tesa® ACX^{plus} 79308, otomotiv dış aksesuar parçalarının montajı için çift taraflı akrilik köpük banttir. Her iki tarafı özel yapıştırıcılarla kaplanmış üç katmanlı bir üründür. Yüksek performanslı yapışkanı, tipik otomotiv aksesuar parça malzemelerine (PC ve ABS gibi) ve araç gövdesine (çeşitli şeffaf kaplamalara) verimli ve güvenli bir bağ oluşturur. Yumuşak akrilik köpüğü, pürüzlü yüzeylerde (örneğin nervürlü yüzeylerde) yapışma performansını artırır.

Bunun yanı sıra ürünümüz, 90°C yüksek sıcaklık direnci söz konusu olduğunda mükemmel yapıştırıcılık özelliklerine sahiptir. Viskoelastik akrilik köpük çekirdeği sayesinde tesa® ACX^{plus} 79308, dinamik ve statik yükleri absorbe edebilir ve dağıtabilir.

- 1,1 mm ve 1,5 mm kalınlıklarda mevcuttur

Özellikler

- Çeşitli şeffaf kaplamalarda mükemmel yapışma performansı
- PC ve ABS gibi çeşitli plastik parçalara mükemmel yapışma
- 90°C'ye kadar uzun vadeli sıcaklık dayanımı ile iyi yapışma stabilitesi
- PFAS / PFOS içermeyen ürün
- Verimli ve sağlam uygulama
- Bağlanan parçaların farklı termal uzamalarını telafi eden viskoelastik akrilik köpük çekirdeği
- Mükemmel yayılma özelliği
- Yüksek nem ve UV direnci

Uygulama Alanları

tesa® ACX^{plus} 79308, kalıcı dış montaj uygulamaları için uygundur. En yüksek performansı sağlamak için amacımız, uygulamanızı (kullanılan alt tabakalar dahil) tam olarak anlamak ve doğru ürün önerisini sunmaktır.

Örnek uygulamalar şunlardır:

- aksesuar montajı
- tekerlek kemeri ve kaya paneli montajı
- PDC montajı
- Sütun kapakları
- Kapı eşikleri

tesa® ACXplus 79308

Ürün Bilgisi

Teknik Bilgiler (Ortalama Değerler)

Bu bölümdeki değerler sadece temsili olarak değerlendirilmeli ve şartname amacıyla kullanılmamalıdır.

Ürün Yapısı

• Taşıyıcı malzeme	Akrilik köpük	• Toplam kalınlık	800 µm
• Yapışkan türü	güçlendirilmiş akrilik	• Renk	gri
• Koruyucu türü	PE		

Özellikler / Performans Değerleri

• 90°C'de statik kayma direnci	çok iyi	• Nem direnci	iyi
• Cold-shock resistance	çok iyi	• Temperature range	-40 to 90
• Kimyasallara karşı direnç	iyi	• Uzun süreli sıcaklık direnci	90 °C
• Kısa süreli sıcaklık direnci	120 °C	• Yaşlanma direnci (UV)	iyi

Yapışma

• ABS'ye yapışma (hemen)	32 N/cm	• Çeliğe yapışma (hemen)	32 N/cm
• ABS'ye yapışma (3 gün sonra)	35 N/cm	• Çeliğe yapışma (3 gün sonra)	35 N/cm

Sorumluluk Dışı

tesa® ürünleri, sürekli zorlu koşullar altında bile yüksek bir kaliteye sahip olduklarını ispatlamışlar ve düzenli olarak yapılan kontrollere tabi tutulmaktadır. Sunulmuş olan bütün bilgi ve tavsiyeler, uygulamalarda edinmiş olduğumuz en iyi bilgi ve deneyimlerimizin temelini oluşturmaktadır. tesa SE, buna karşın zımni genel kalite garantisi veya belirli bir amaca uygunluk da dahil fakat bunlarla sınırlı olmamak üzere açık veya dolaylı hiçbir garanti vermemektedir. Bu nedenle, tesa® ürününün belirli bir amaca uygun olup olmadığının ve kullanıcının tercih ettiği uygulama yöntemine uygun olup olmadığının tespiti kullanıcının sorumluluğundadır. Herhangi bir şüpheye düşecek olursanız teknik destek ekibimiz size yardımcı olmaktan zevk duyacaktır.



Bu ürün hakkında güncel bilgiye ulaşmak için lütfen ziyaret ediniz <http://l.tesa.com/?ip=79308>