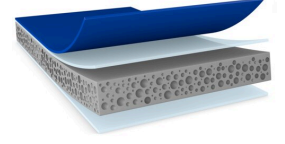


tesa® ACXplus 79311

Ürün Bilgisi



Otomotiv dış aksesuar parçalarının montajı için 1,1 mm çift taraflı akrilik köpük bant

Ürün Açıklaması

tesa® ACX^{plus} 79311, otomotiv dış aksesuar parçalarının montajı için çift taraflı akrilik köpük banttir. Üç katmanlı bir üründür ve her iki tarafı da özel yapıştırıcılarla kaplanmıştır. Yüksek performanslı yapıştırıcısı, tipik otomotiv aksesuar parçalarının (PC ve ABS gibi) plastiklerine ve araç gövdesine (çeşitli vernik türleri) verimli ve güvenli bir yapışma sağlar. Yumuşak akrilik köpük, pürüzlü yüzeylerdeki (ör. kaburga yüzey) yapışma performansını artırır.

Ayrıca, ürünümüz 90°C yüksek sıcaklık dayanımı söz konusu olduğunda mükemmel yapışkan özelliklere de sahiptir. Viskoelastik akrilik köpük çekirdeği sayesinde, tesa® ACX^{plus} 79311 dinamik ve statik yükleri emebilir ve dağıtabilir.

- 0,8 mm ve 1,5 mm kalınlıklarda mevcuttur

Özellikler

- Çeşitli vernik yüzeylerinde mükemmel yapışma performansı
- PC ve ABS gibi çeşitli plastik parçalara mükemmel yapışma
- Uzun süreli sıcaklık dayanımı ile iyi yapışma kararlılığı, 90°C'ye kadar
- PFAS / PFOS içermez
- Verimli ve dayanıklı uygulama
- Birleştirilen parçaların farklı ısıl genleşmelerini dengeleyen viskoelastik akrilik köpük çekirdek
- Mükemmel ıslanma özelliği
- Yüksek nem ve UV dayanımı

Uygulama Alanları

tesa® ACX^{plus} 79311, kalıcı dış montaj uygulamaları için uygundur. En yüksek performansı sağlamak için, uygulamanızın (kullanılan alt tabakalar dahil) tam olarak anlaşılması ve en doğru ürün önerisinin sunulması hedeflenmektedir.

Örnek uygulamalar şunlardır:

- şerit montajı
- çamurluk ve eşik panel montajı
- PDC montajı
- Sütun kaplamaları
- Kapı eşiği

tesa® ACXplus 79311

Ürün Bilgisi

Teknik Bilgiler (Ortalama Değerler)

Bu bölümdeki değerler sadece temsili olarak değerlendirilmeli ve şartname amacıyla kullanılmamalıdır.

Ürün Yapısı

• Taşıyıcı malzeme	Akrilik köpük	• Toplam kalınlık	1100 µm
• Yapışkan türü	güçlendirilmiş akrilik	• Renk	gri
• Koruyucu türü	PE		

Özellikler / Performans Değerleri

• 90°C'de statik kayma direnci	çok iyi	• Nem direnci	iyi
• Cold-shock resistance	çok iyi	• Temperature range	-40 to 90
• Kimyasallara karşı direnç	iyi	• Uzun süreli sıcaklık direnci	90 °C
• Kısa süreli sıcaklık direnci	120 °C	• Yaşlanma direnci (UV)	iyi

Yapışma

• ABS'ye yapışma (hemen)	37 N/cm	• Çeliğe yapışma (hemen)	37 N/cm
• ABS'ye yapışma (3 gün sonra)	40 N/cm	• Çeliğe yapışma (3 gün sonra)	40 N/cm

Sorumluluk Dışı

tesa® ürünleri, sürekli zorlu koşullar altında bile yüksek bir kaliteye sahip olduklarını ispatlamışlar ve düzenli olarak yapılan kontrollere tabi tutulmaktadırlar. Sunulmuş olan bütün bilgi ve tavsiyeler, uygulamalarda edinmiş olduğumuz en iyi bilgi ve deneyimlerimizin temeline dayanmaktadır. tesa SE, buna karşın zımni genel kalite garantisi veya belirli bir amaca uygunluk da dahil fakat bunlarla sınırlı olmamak üzere açık veya dolaylı hiçbir garanti vermemektedir. Bu nedenle, tesa® ürünün belirli bir amaca uygun olup olmadığının ve kullanıcının tercih ettiği uygulama yöntemine uygun olup olmadığının tespiti kullanıcının sorumluluğundadır. Herhangi bir şüpheye düşecek olursanız teknik destek ekibimiz size yardımcı olmaktan zevk duyacaktır.



Bu ürün hakkında güncel bilgiye ulaşmak için lütfen ziyaret ediniz <http://l.tesa.com/?ip=79311>