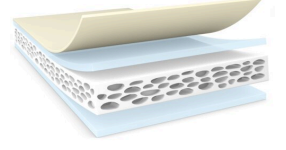




tesa® 55576

Ürün Bilgisi



1200 µm çift taraflı PE köpük bant

Product Description

tesa® 55576, hafif hizmet montaj uygulamaları için çift taraflı bir PE köpük banttir. Bir PE köpük altlık ve kırmızı film astar ile kaplanmış yapışkanlaştırılmış bir akrilik yapışkandan oluşur.

Özellikler

tesa® 55576 is a double sided PE foam tape for light duty mounting applications. It consists of a PE foam backing and a tackified acrylic adhesive.

Uygulama Alanları

- Profil ve Dekoratif Panel Montajı
- Levha, İşaret ve Reklam Malzemesi Montajı
- Ayna Ön Montajı
- Geçici Montaj
- Boşluk doldurma

Teknik Bilgiler (Ortalama Değerler)

Bu bölümdeki değerler sadece temsili olarak değerlendirilmeli ve şartname amacıyla kullanılmamalıdır.

Product Construction

- | | | | |
|--------------------|----------------|-------------------|---------|
| • Taşıyıcı malzeme | PE köpük | • Toplam kalınlık | 1200 µm |
| • Yapışkan türü | akrilik | • Renk | beyaz |
| • Koruyucu türü | PE kaplı kâğıt | | |

Özellikler / Performans Değerleri

- | | | | |
|--------------------------------|-------|--------------------------------|-------|
| • Kısa süreli sıcaklık direnci | 80 °C | • Uzun süreli sıcaklık direnci | 60 °C |
|--------------------------------|-------|--------------------------------|-------|

Değerlere bağlılık

- | | | | |
|----------------------|----------|------------------|----------|
| • Alüminyuma (hemen) | 6.4 N/cm | • PVC'ye (hemen) | 3 N/cm |
| • PE'ye (hemen) | 1.4 N/cm | • Çeliğe (hemen) | 5.5 N/cm |



tesa® 55576

Ürün Bilgisi

Sorumluluk Dışı

tesa® ürünleri, sürekli zorlu koşullar altında bile yüksek bir kaliteye sahip olduklarını ispatlamışlar ve düzenli olarak yapılan kontrollere tabi tutulmaktadırlar. Sunulmuş olan bütün bilgi ve tavsiyeler, uygulamalarda edinmiş olduğumuz en iyi bilgi ve deneyimlerimizin temeline dayanmaktadır. tesa SE, buna karşın zımni genel kalite garantisi veya belirli bir amaca uygunluk da dahil fakat bunlarla sınırlı olmamak üzere açık veya dolaylı hiçbir garanti vermemektedir. Bu nedenle, tesa® ürünün belirli bir amaca uygun olup olmadığının ve kullanıcının tercih ettiği uygulama yöntemine uygun olup olmadığının tespiti kullanıcının sorumluluğundadır. Herhangi bir şüpheye düşecek olursanız teknik destek ekibimiz size yardımcı olmaktan zevk duyacaktır.



Bu ürün hakkında güncel bilgiye ulaşmak için lütfen ziyaret ediniz <http://l.tesa.com/?ip=55576>