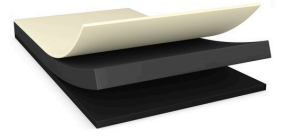




# tesa® 7250

## Ürün Bilgisi



50µm tek taraflı katı siyah film bant

### Product Description

tesa® 7250, siyah PET film arkalık ve siyah yapışkanlı akrilik yapışkandan oluşan koyu siyah, tek taraflı kendinden yapışkanlı bir banttır.

### Özellikler

- Kalınlık: 50µm
- Çok iyi ışık engelleme performansı
- Yüksek soyulma mukavemeti ve kayma direnci
- Çok iyi itme direnci özellikleri
- Dönüştürme süreçlerinde çok iyi kullanım performansı
- Zorlu çevre koşullarına karşı mükemmel direnç
- Yaygın plastik ve metal yüzeylerde çok iyi çıkarılabilirlik
- Tamamen ücretsiz ürün tasarımını sabitleyin

### Uygulama Alanları

- LED ışık kaynaklarında veya Düz Panel ekranlarda kabloların veya yapı parçalarının sabitlenmesi
- Tüketici elektroniği parçalarında ışık koruması
- Elektrik yalıtımı

### Teknik Bilgiler (Ortalama Değerler)

Bu bölümdeki değerler sadece temsili olarak değerlendirilmeli ve şartname amacıyla kullanılmamalıdır.

### Product Construction

- Taşıyıcı malzeme PET
- Yapışkan türü güçlendirilmiş akrilik

### Özellikler / Performans Değerleri

- |                                |         |                                |         |
|--------------------------------|---------|--------------------------------|---------|
| • Kopma anındaki uzama         | 50 %    | • Nem direnci                  | iyi     |
| • Çekme direnci                | 30 N/cm | • Optical density              | 3.7     |
| • 23°C'de statik kayma direnci | çok iyi | • Uzun süreli sıcaklık direnci | 100 °C  |
| • 40°C'de statik kayma direnci | çok iyi | • Yaşlanma direnci (UV)        | çok iyi |
| • Dielektrik gerilim dayanımı  | 4000 V  | • Yumuşatıcı direnci           | çok iyi |
| • Kısa süreli sıcaklık direnci | 200 °C  |                                |         |

Bu ürün hakkında güncel bilgiye ulaşmak için lütfen ziyaret ediniz <http://l.tesa.com/?ip=07250>



# tesa® 7250

## Ürün Bilgisi

### Değerlere bağlılık

• ABS'ye (hemen)	3.9 N/cm	• Cama (14 gün sonra)	4.9 N/cm
• ABS'ye (14 gün sonra)	4.7 N/cm	• PC'ye (hemen)	3.9 N/cm
• Alüminyuma (hemen)	3.8 N/cm	• PC'ye (14 gün sonra)	5.2 N/cm
• Alüminyuma (14 gün sonra) iç	5.3 N/cm	• Çeliğe (hemen)	4.2 N/cm
• Cama (hemen)	4.3 N/cm	• Çeliğe (14 gün sonra)	5.3 N/cm

### Sorumluluk Dışı

tesa® ürünleri, sürekli zorlu koşullar altında bile yüksek bir kaliteye sahip olduklarını ispatlamışlar ve düzenli olarak yapılan kontrollere tabi tutulmaktadırlar. Sunulmuş olan bütün bilgi ve tavsiyeler, uygulamalarda edinmiş olduğumuz en iyi bilgi ve deneyimlerimizin temelinde dayanmaktadır. tesa SE, buna karşın zımni genel kalite garantisi veya belirli bir amaca uygunluk da dahil fakat bunlarla sınırlı olmamak üzere açık veya dolaylı hiçbir garanti vermemektedir. Bu nedenle, tesa® ürünün belirli bir amaca uygun olup olmadığının ve kullanıcının tercih ettiği uygulama yöntemine uygun olup olmadığının tespiti kullanıcının sorumluluğundadır. Herhangi bir şüpheye düşecek olursanız teknik destek ekibimiz size yardımcı olmaktan zevk duyacaktır.



Bu ürün hakkında güncel bilgiye ulaşmak için lütfen ziyaret ediniz <http://l.tesa.com/?ip=07250>