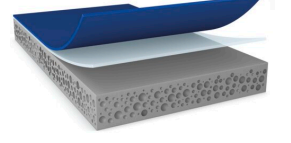




77608

Ürün Bilgisi



tesa® ACX^{plus} 77608

Product Description

tesa® ACX^{plus} 77608, kaplı tarafı düşük yüzey enerjili (LSE) yapıştırıcı ile kaplanmış, benzersiz bir çift katmanlı ürün tasarımına sahip 0,8 mm çift taraflı akrilik köpük banttir. Yüksek performanslı LSE yapıştırıcısı, farklı OEM şeffaf kaplama türleri söz konusu olduğunda mükemmel ilk yapışma özelliklerine sahiptir ve uygulamadan hemen sonra nihai performansa ulaşabilir. 5°C'ye kadar olan sıcaklıklarda bile, tesa® ACX^{plus} 77608 şeffaf kaplama üzerinde mükemmel yapışma gücü gösterir.

tesa® ACX^{plus} 77608, nervürlü yüzeyler de dahil olmak üzere astarla işlenmiş bağlantı parçalarının yapıştırılması zor şeffaf kaplamalara montajı için özellikle tavsiye edilir. tesa® ACX^{plus} 77608, viskoelastik akrilik köpük çekirdeği sayesinde dinamik ve statik yükleri emme ve dağıtma özelliğine sahiptir. 1,1 mm ve 1,5 mm kalınlıklarda da mevcuttur.

Özellikler

- Uygulamadan hemen sonra üstün soyulma-yapışma seviyesi
- Vernik kaplama tarafında 5°C kadar düşük bir uygulama sıcaklığında mükemmel yapışma kararlılığı
- PFAS / PFOS içermeyen Ürün
- OEM'de verimli ve sağlam uygulama
- Yapıştırılmış parçaların farklı termal uzamasını telafi etmek için viskoelastik akrilik köpük çekirdek
- Üstün ıslatma özelliği
- Yüksek nem ve UV direnci

Uygulama Alanları

- tesa® ACX^{plus} 77608, aşağıdakiler gibi çok çeşitli kalıcı dış montaj uygulamaları için uygundur:
- Gövde yan çıtaları ve dekoratif kaplamalar
- Amblemler
- Spoyler
- Antenler
- Sütun aplikleri

Mümkün olan en yüksek performansı sağlamak için amacımız, doğru ürün tavsiyesini sağlamak için uygulamanızı tam olarak anlamaktır.

Teknik Bilgiler (Ortalama Değerler)

Bu bölümdeki değerler sadece temsili olarak değerlendirilmeli ve şartname amacıyla kullanılmamalıdır.

Bu ürün hakkında güncel bilgiye ulaşmak için lütfen ziyaret ediniz <http://l.tesa.com/?ip=77608>



77608

Ürün Bilgisi

Product Construction

• Taşıyıcı malzeme	köpüklü akrilik	• Toplam kalınlık	800 µm
• Yapışkan türü	güçlendirilmiş akrilik	• Renk	gri
• Koruyucu türü	PE		

Özellikler / Performans Değerleri

• Nem direnci	çok iyi	• Uzun süreli sıcaklık direnci	80 °C
• Temperature range	-40 to +80 °C	• Yaşlanma direnci (UV)	iyi

Değerlere bağlılık

• ABS'ye (hemen)	8 N/cm	• Çeliğe (hemen)	12 N/cm
• ABS'ye (3 gün sonra)	12 N/cm	• Çeliğe (3 gün sonra)	25 N/cm
• ABS'ye (koruyuculu taraf, 3 gün sonra)	28 N/cm	• Çeliğe (koruyuculu taraf, 3 gün sonra)	31 N/cm
• ABS'ye (koruyuculu taraf, hemen)	23 N/cm	• Çeliğe (koruyuculu taraf, hemen)	25 N/cm

Ek Bilgiler

- Static shear resistance tested with 25 mm x 25 mm tape on steel, 200 g weight
- PV 15 = royal blue siliconized HDPE film liner
- Temperature range: values are load dependent

Sorumluluk Dışı

tesa® ürünleri, sürekli zorlu koşullar altında bile yüksek bir kaliteye sahip olduklarını ispatlamışlar ve düzenli olarak yapılan kontrollere tabi tutulmaktadır. Sunulmuş olan bütün bilgi ve tavsiyeler, uygulamalarda edinmiş olduğumuz en iyi bilgi ve deneyimlerimizin temeline dayanmaktadır. tesa SE, buna karşın zımni genel kalite garantisi veya belirli bir amaca uygunluk da dahil fakat bunlarla sınırlı olmamak üzere açık veya dolaylı hiçbir garanti vermemektedir. Bu nedenle, tesa® ürünün belirli bir amaca uygun olup olmadığının ve kullanıcının tercih ettiği uygulama yöntemine uygun olup olmadığının tespiti kullanıcının sorumluluğundadır. Herhangi bir şüpheye düşecek olursanız teknik destek ekibimiz size yardımcı olmaktan zevk duyacaktır.



Bu ürün hakkında güncel bilgiye ulaşmak için lütfen ziyaret ediniz <http://l.tesa.com/?ip=77608>