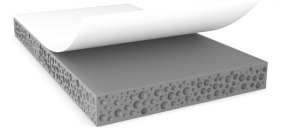




77208 Base Line



Ürün Bilgisi

tesa® ACX^{plus} 77208 Base Line

Product Description

tesa® ACX^{plus} 77208, otomotiv bağlantı parçaları için tasarlanmış tek katmanlı bir akrilik köpük banttır. Viskoelastik akrilik köpük çekirdeği, çeşitli yüzeylerde güvenilir ve yüksek yapışma performansı sağlar ve bir aracın kullanım ömrü boyunca değişen çevre koşullarına dayanabilir.

Ayrıca 0,4 mm, 0,6 mm, 1,0 mm ve 1,2 mm kalınlıklarda mevcuttur.

Özellikler

- Viskoelastik akrilik köpük çekirdek, yapıştırılan parçaların farklı termal uzamasının neden olduğu gerilimi dengeler
- Geniş bir sıcaklık aralığında iyi dinamik ve statik kayma direnci
- PFAS / PFOS içermeyen Ürün
- Yüksek UV direnci
- İyi dönüştürme özellikleri

Uygulama Alanları

tesa® ACX^{plus} 77208, aşağıdaki gibi kalıcı dış montaj uygulamaları için uygundur:

Gövde yan çitaları ve dekoratif kaplamalar

- Amblemler
- Spoyler
- Antenler
- Sütun aplikleri

Mümkün olan en yüksek performansı sağlamak için amacımız, doğru ürün tavsiyesini sağlamak için uygulamanızı tam olarak anlamaktır.

Teknik Bilgiler (Ortalama Değerler)

Bu bölümdeki değerler sadece temsili olarak değerlendirilmeli ve şartname amacıyla kullanılmamalıdır.

Product Construction

- | | | | |
|--------------------|-----------------|-------------------|--------|
| • Taşıyıcı malzeme | köpüklü akrilik | • Toplam kalınlık | 800 µm |
| • Yapışkan türü | saf akrilik | • Renk | gri |

Özellikler / Performans Değerleri

- | | | | |
|---------------------|--------------|-------------------------|---------|
| • Nem direnci | iyi | • Yaşlanma direnci (UV) | çok iyi |
| • Temperature range | -40 to 80 °C | | |

Değerlere bağlılık

- | | | | |
|------------------------|---------|------------------------|---------|
| • ABS'ye (3 gün sonra) | 10 N/cm | • Çeliğe (3 gün sonra) | 24 N/cm |
|------------------------|---------|------------------------|---------|

Bu ürün hakkında güncel bilgiye ulaşmak için lütfen ziyaret ediniz <http://l.tesa.com/?ip=77208>



77208

Base Line

Ürün Bilgisi

Ek Bilgiler

• Liner:

PV31 = White siliconized HDPE film liner, works with tesa® 50699/50099 PSA tabbing tapes

PV34= White Single-siliconized HDPE film liner, works with tesa® 50699 PSA tabbing tape

Sorumluluk Dışı

tesa® ürünleri, sürekli zorlu koşullar altında bile yüksek bir kaliteye sahip olduklarını ispatlamışlar ve düzenli olarak yapılan kontrollere tabi tutulmaktadır. Sunulmuş olan bütün bilgi ve tavsiyeler, uygulamalarda edinmiş olduğumuz en iyi bilgi ve deneyimlerimizin temeline dayanmaktadır. tesa SE, buna karşın zımni genel kalite garantisi veya belirli bir amaca uygunluk da dahil fakat bunlarla sınırlı olmamak üzere açık veya dolaylı hiçbir garanti vermemektedir. Bu nedenle, tesa® ürünün belirli bir amaca uygun olup olmadığının ve kullanıcının tercih ettiği uygulama yöntemine uygun olup olmadığının tespiti kullanıcının sorumluluğundadır. Herhangi bir şüpheye düşecek olursanız teknik destek ekibimiz size yardımcı olmaktan zevk duyacaktır.



Bu ürün hakkında güncel bilgiye ulaşmak için lütfen ziyaret ediniz <http://l.tesa.com/?ip=77208>