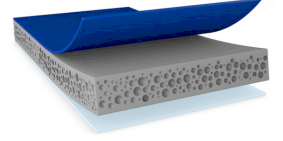




77708

Primerless Line



Ürün Bilgisi

tesa® ACX^{plus} 77708 Primersiz Hat

Product Description

tesa® ACX^{plus} 77708, açık tarafı LSE yapıştırıcı ile kaplanmış, benzersiz çift katmanlı asimetrik tasarımı bir ürüne sahip 0,8 mm akrilik köpük banttir. İşlemdeki astarın ortadan kaldırılmasına yardımcı olabilir. Yüksek performanslı LSE yapıştırıcısı, astarsız LSE (PP ve PP/EPDM gibi) ve MSE (ABS gibi) plastiklerinden yapılmış tipik otomotiv bağlantı parçalarına verimli ve güvenli bir bağ oluşturur.

Ek olarak, ürünümüz, yapıştırılması kolay OEM şeffaf kaplamalar söz konusu olduğunda mükemmel yapışkan özelliklere sahiptir.

Ayrıca 1,1 mm ve 1,5 mm kalınlıklarda mevcuttur.

LSE: düşük yüzey enerjisi, MSE: orta yüzey enerjisi

Özellikler

- Astarsız LSE plastiklerinde yüksek performans
- 5°C kadar düşük bir uygulama sıcaklığında bile PP yüzeylerde üstün soyulma yapışması
- PFAS / PFOS içermeyen Ürün
- Uygulamadan hemen sonra mükemmel yapışma seviyesi
- Daha geniş bir sıcaklık aralığında mükemmel yapışma kararlılığı
- Verimli ve sağlam uygulama
- Yapıştırılmış parçaların farklı termal uzamasını telafi etmek için viskoelastik akrilik köpük çekirdek
- Üstün ıslatma özelliği
- Yüksek nem ve UV direnci

Ek olarak, ürünümüz, yapıştırılması kolay OEM şeffaf kaplamalar söz konusu olduğunda mükemmel yapışkan özelliklere sahiptir.

tesa® ACX^{plus} 77708, viskoelastik akrilik köpük çekirdeği sayesinde dinamik ve statik yükleri emme ve dağıtma özelliğine sahiptir.

Uygulama Alanları

tesa® ACX^{plus} 77708 Primerless Line, çok çeşitli dış bağlantı parçası montaj uygulamaları için uygundur.

Örnek uygulamalar şunlardır:

- Gövde yan çıtaları ve dekoratif kaplamalar
- Amblemler
- Spoyler
- Antenler
- Sütun aplikler

Mümkün olan en yüksek performansı sağlamak için amacımız, doğru ürün tavsiyesini sağlamak için uygulamanızı (ilgili alt tabakalar dahil) tam olarak anlamaktır.

Bu ürün hakkında güncel bilgiye ulaşmak için lütfen ziyaret ediniz <http://l.tesa.com/?ip=77708>



77708

Primerless Line

Ürün Bilgisi

Teknik Bilgiler (Ortalama Değerler)

Bu bölümdeki değerler sadece temsili olarak değerlendirilmeli ve şartname amacıyla kullanılmamalıdır.

Product Construction

• Taşıyıcı malzeme	köpüklü akrilik	• Toplam kalınlık	800 µm
• Yapışkan türü	LSE	• Renk	gri

Özellikler / Performans Değerleri

• Nem direnci	çok iyi	• Yaşlanma direnci (UV)	iyi
• Temperature range	-40 to +80 °C		

Değerlere bağlılık

• ABS'ye (hemen)	23 N/cm	• PP'ye (3 gün sonra)	30 N/cm
• ABS'ye (3 gün sonra)	28 N/cm	• Çeliğe (hemen)	25 N/cm
• ABS'ye (koruyuculu taraf, 3 gün sonra)	12 N/cm	• Çeliğe (3 gün sonra)	31 N/cm
• ABS'ye (koruyuculu taraf, hemen)	8 N/cm	• Çeliğe (koruyuculu taraf, 3 gün sonra)	25 N/cm
• PP'ye (hemen)	24 N/cm	• Çeliğe (koruyuculu taraf, hemen)	12 N/cm

Ek Bilgiler

- Static shear resistance tested with 25 mm x 25 mm tape on steel, 200 g weight
- Liner: PV15 = royal blue siliconized HDPE film liner
- Temperature range: values are load dependent

Sorumluluk Dışı

tesa® ürünleri, sürekli zorlu koşullar altında bile yüksek bir kaliteye sahip olduklarını ispatlamışlar ve düzenli olarak yapılan kontrollere tabi tutulmaktadırlar. Sunulmuş olan bütün bilgi ve tavsiyeler, uygulamalarda edinmiş olduğumuz en iyi bilgi ve deneyimlerimizin temelini dayanmaktadır. tesa SE, buna karşın zımni genel kalite garantisi veya belirli bir amaca uygunluk da dahil fakat bunlarla sınırlı olmamak üzere açık veya dolaylı hiçbir garanti vermemektedir. Bu nedenle, tesa® ürününün belirli bir amaca uygun olup olmadığının ve kullanıcının tercih ettiği uygulama yöntemine uygun olup olmadığının tespiti kullanıcının sorumluluğundadır. Herhangi bir şüpheye düşecek olursanız teknik destek ekibimiz size yardımcı olmaktan zevk duyacaktır.



Bu ürün hakkında güncel bilgiye ulaşmak için lütfen ziyaret ediniz <http://l.tesa.com/?ip=77708>