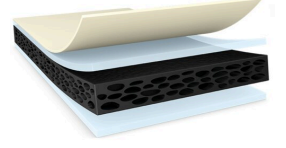


tesa® 64908

Ürün Bilgisi



0,8 mm astarsız otomotiv dış ve iç parça montajı için çift taraflı PE köpük bant

Ürün Açıklaması

tesa® 64908, şekil alabilen siyah PE köpük taşıyıcı ve LSE yapıştırıcıdan oluşan çift taraflı bir yapıştırıcı banttir. 0,8 mm kalınlığıyla, amblem ve giriş çitası gibi küçük parçaların montajı için uygundur.

LSE yapıştırıcı, astar kullanılmadan LSE şeffaf kaplamalar ve PP, PP/EPDM gibi LSE plastiklerle, ayrıca ABS ve PC gibi MSE plastiklerle yüksek ilk yapışma özelliğine sahiptir. Nihai soyma yapışma seviyesine uygulamadan hemen sonra ulaşır. Ayrıca, uygulama sıcaklığı 5°C kadar düşük olsa dahi neredeyse nihai performans sağlar. Etkileyici soğuk şok performansı, PE köpük taşıyıcı sayesinde -40°C'nin altındaki sıcaklıklarda bile sönümleyici özelliklerden kaynaklanır.

Yüksek şekil alabilme özelliği sayesinde, bant düzensiz yüzeylerde de iyi bir ıslanma ve güvenli bağlanma sağlar, tasarım toleranslarını telafi eder. PE köpük taşıyıcı ayrıca mükemmel kesim gibi işlemlerde, yapışkan olmayan kenarlarıyla üstün dönüştürme özellikleri sunar. Bant ayrıca yüksek kohezyon dayanımını, göreceli olarak düşük yoğunlukla birleştirerek düşük ağırlıklı tasarımlara olumlu katkı sağlar.

LSE: düşük yüzey enerjisi

MSE: orta yüzey enerjisi

Özellikler

- Astar gerektirmeden LSE ve MSE yüzeylere yüksek ilk yapışma
- Uygulama sonrası hemen neredeyse nihai soyma yapışması seviyesi
- Uygulama sıcaklığı 5°C kadar düşük olduğunda dahi iyi performans
- Tasarım toleransları veya düzensiz yüzeyler için şekil alabilir köpük taşıyıcı
- Yüksek sıcaklıklarda güvenilir performans
- Mükemmel dönüştürme (kesim vb.) özellikleri

Uygulama Alanları

tesa® 64908, çok çeşitli küçük dış ve iç trim ve parçaların montajı için uygundur.

Örnek uygulamalar:

- Küçük dekoratif dış ve iç trimler
- Amblemler
- Araç modeli sınıflandırması veya motor bilgileri için tekli harfler gibi yazılar

En yüksek performansı sağlamak için, uygulamanızı (kullanılan yüzeyler dahil) tam olarak anlamak ve doğru ürün önerisi sunmak en önemli amacımızdır.

tesa® 64908

Ürün Bilgisi

Teknik Bilgiler (Ortalama Değerler)

Bu bölümdeki değerler sadece temsili olarak değerlendirilmeli ve şartname amacıyla kullanılmamalıdır.

Ürün Yapısı

• Taşıyıcı malzeme	PE köpük	• Renk	siyah
• Yapışkan türü	LSE	• Koruyucu kalınlığı	69 µm
• Koruyucu türü	glasin	• Koruyucunun rengi	kahverengi
• Toplam kalınlık	800 µm		

Özellikler / Performans Değerleri

• Kopma anındaki uzama	390 %	• Çekme direnci	8 N/cm
------------------------	-------	-----------------	--------

Yapışma

• PP'ye yapışma (hemen)	19 N/cm	• Çeliğe yapışma (hemen)	19 N/cm
• PP'ye yapışma (14 gün sonra)	19 N/cm	• Çeliğe yapışma (14 gün sonra)	19 N/cm

Ek Bilgiler

Ayrıcı seçenekleri:

PVO kahverengi glasine (69 µm)

Soyulma Yapışması:

- ilk ve 14 gün sonra: Çelik ve PP üzerinde köpük ayrılması

Sorumluluk Dışı

tesa® ürünleri, sürekli zorlu koşullar altında bile yüksek bir kaliteye sahip olduklarını ispatlamışlar ve düzenli olarak yapılan kontrollere tabi tutulmaktadır. Sunulmuş olan bütün bilgi ve tavsiyeler, uygulamalarda edinmiş olduğumuz en iyi bilgi ve deneyimlerimizin temelinde dayanmaktadır. tesa SE, buna karşın zımni genel kalite garantisi veya belirli bir amaca uygunluk da dahil fakat bunlarla sınırlı olmamak üzere açık veya dolaylı hiçbir garanti vermemektedir. Bu nedenle, tesa® ürünün belirli bir amaca uygun olup olmadığının ve kullanıcının tercih ettiği uygulama yöntemine uygun olup olmadığının tespiti kullanıcının sorumluluğundadır. Herhangi bir şüpheye düşecek olursanız teknik destek ekibimiz size yardımcı olmaktan zevk duyacaktır.



Bu ürün hakkında güncel bilgiye ulaşmak için lütfen ziyaret ediniz <http://l.tesa.com/?ip=64908PV0BK>