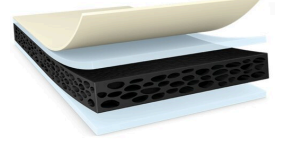




tesa® 64908

Ürün Bilgisi



tesa® 64908

Product Description

tesa® 64908, uyumlu bir siyah PE köpük mesnet ve bir LSE yapıştırıcıdan oluşan çift taraflı bir yapışkan banttır. 0,8 mm kalınlığı ile amblem ve giriş trimi gibi küçük parçaların montajı için uygundur.

LSE yapıştırıcısı, LSE şeffaf kaplamalara ve PP ve PP/EPDM gibi LSE plastiklerine ve ABS ve PC gibi MSE plastiklerine astar kullanmadan yüksek ilk yapışma özelliğine sahiptir. Sürüldükten hemen sonra en yüksek soyulma aderansı seviyesine ulaşır. Ek olarak, 5°C kadar düşük bir uygulama sıcaklığında bile neredeyse nihai performans sağlar. Etkileyici soğuk şok performansı, -40°C'nin altındaki sıcaklıklarda bile PE köpük desteğin sönümlenme özelliklerinden kaynaklanır.

Yüksek uyumluluğu sayesinde, bant düz olmayan yüzeylerde de iyi bir ıslanma ve güvenli bağlanma sağlar ve tasarım toleranslarını dengeler. PE köpük destek, aynı zamanda mükemmel dönüştürme özellikleriyle sonuçlanan yapışkan olmayan kenarlar sağlar, örn. kalıp kesme için. Ek olarak, bant, düşük ağırlıklı bir tasarıma olumlu katkıda bulunan nispeten düşük bir yoğunluk ile yüksek kohezyon gücünü birleştirir.

LSE: düşük yüzey enerjisi

MSE: orta yüzey enerjisi

Özellikler

- Astarsız LSE ve MSE yüzeylere yüksek ilk yapışma
- Uygulamadan hemen sonra nihai soyulma yapışma seviyesine yakın
- 5°C kadar düşük bir uygulama sıcaklığında iyi performans
- Tasarım toleranslarını veya pürüzlü yüzeyleri telafi etmek için uyumlu köpük destek
- Daha yüksek sıcaklıklarda güvenilir performans
- Mükemmel dönüştürme özellikleri

Uygulama Alanları

tesa® 64908, çok çeşitli küçük dış ve iç döşeme ve parça montajı için uygundur.

Örnek uygulamalar şunlardır:

- Küçük dekoratif dış ve iç kaplamalar
- Amblemler
- Araba modellerinin veya motor verilerinin sınıflandırılması için tek harf gibi yazılar

Mümkün olan en yüksek performansı sağlamak için amacımız, doğru ürün tavsiyesini sağlamak için uygulamanızı (ilgili alt tabakalar dahil) tam olarak anlamaktır.

Teknik Bilgiler (Ortalama Değerler)

Bu bölümdeki değerler sadece temsili olarak değerlendirilmeli ve şartname amacıyla kullanılmamalıdır.

Bu ürün hakkında güncel bilgiye ulaşmak için lütfen ziyaret ediniz <http://l.tesa.com/?ip=64908>



tesa® 64908

Ürün Bilgisi

Product Construction

| | | | |
|--------------------|----------|----------------------|------------|
| • Taşıyıcı malzeme | PE köpük | • Renk | siyah |
| • Yapışkan türü | LSE | • Koruyucu kalınlığı | 69 µm |
| • Koruyucu türü | glasin | • Koruyucunun rengi | kahverengi |
| • Toplam kalınlık | 0.8 mm | | |

Özellikler / Performans Değerleri

| | | | |
|------------------------|-------|-----------------|--------|
| • Kopma anındaki uzama | 390 % | • Çekme direnci | 8 N/cm |
|------------------------|-------|-----------------|--------|

Değerlere bağlılık

| | | | |
|------------------------|---------|-------------------------|---------|
| • PP'ye (hemen) | 19 N/cm | • Çeliğe (hemen) | 19 N/cm |
| • PP'ye (14 gün sonra) | 19 N/cm | • Çeliğe (14 gün sonra) | 19 N/cm |

Ek Bilgiler

Liner variants:

PV0 brown glassine (69 µm)

Peel Adhesion:

- initial and after 14 days: foam splitting on Steel and PP

Sorumluluk Dışı

tesa® ürünleri, sürekli zorlu koşullar altında bile yüksek bir kaliteye sahip olduklarını ispatlamışlar ve düzenli olarak yapılan kontrollere tabi tutulmaktadır. Sunulmuş olan bütün bilgi ve tavsiyeler, uygulamalarda edinmiş olduğumuz en iyi bilgi ve deneyimlerimizin temelinde dayanmaktadır. tesa SE, buna karşın zımni genel kalite garantisi veya belirli bir amaca uygunluk da dahil fakat bunlarla sınırlı olmamak üzere açık veya dolaylı hiçbir garanti vermemektedir. Bu nedenle, tesa® ürünün belirli bir amaca uygun olup olmadığının ve kullanıcının tercih ettiği uygulama yöntemine uygun olup olmadığının tespiti kullanıcının sorumluluğundadır. Herhangi bir şüpheye düşecek olursanız teknik destek ekibimiz size yardımcı olmaktan zevk duyacaktır.



Bu ürün hakkında güncel bilgiye ulaşmak için lütfen ziyaret ediniz <http://l.tesa.com/?ip=64908>