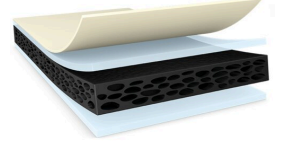




# tesa® 64912

## Ürün Bilgisi



### tesa® 64912

#### Product Description

tesa® 64912, uyumlu bir siyah PE köpük mesnet ve bir LSE yapıştırıcıdan oluşan çift taraflı bir yapışkan banttır. 1,2 mm kalınlığı ile sensör braketlerini tamponlara monte etmek için uygundur, örn. PDC ve ayrıca küçük dekoratif dış ve iç kaplamalar için.

LSE yapıştırıcısı, LSE şeffaf kaplamalara ve PP ve PP/EPDM gibi LSE plastiklerine ve ABS ve PC gibi MSE plastiklerine astar kullanmadan yüksek ilk yapışma özelliğine sahiptir. Sürüldükten hemen sonra en yüksek soyulma aderansı seviyesine ulaşır. Ek olarak, 5°C kadar düşük bir uygulama sıcaklığında bile neredeyse nihai performans sağlar. Etkileyici soğuk şok performansı, -40°C'nin altındaki sıcaklıklarda bile PE köpük desteğin sönümlleme özelliklerinden kaynaklanır.

Yüksek uyumluluğu sayesinde, bant düz olmayan yüzeylerde de iyi bir ıslanma ve güvenli bağlanma sağlar ve tasarım toleranslarını dengeler. PE köpük destek, aynı zamanda mükemmel dönüştürme özellikleriyle sonuçlanan yapışkan olmayan kenarlar sağlar, örn. kalıp kesme için. Ek olarak, bant, düşük ağırlıklı bir tasarıma olumlu katkıda bulunan nispeten düşük bir yoğunluk ile yüksek kohezyon gücünü birleştirir.

LSE: düşük yüzey enerjisi

MSE: orta yüzey enerjisi

#### Özellikler

- Primersiz LSE ve MSE yüzeylere yüksek ilk yapışma
- Uygulamadan hemen sonra nihai soyulma yapışma seviyesine yakın
- 5°C kadar düşük bir uygulama sıcaklığında iyi performans
- Tasarım toleranslarını veya pürüzlü yüzeyleri telafi etmek için uyumlu köpük destek
- Daha yüksek sıcaklıklarda güvenilir performans
- Mükemmel dönüştürme özellikleri

#### Uygulama Alanları

tesa® 64912, çok çeşitli küçük dış ve iç döşeme ve parçaları monte etmek için uygundur. Mümkün olan en yüksek performansı sağlamak için amacımız, doğru ürün tavsiyesini sağlamak için uygulamanızı (ilgili alt tabakalar dahil) tam olarak anlamaktır.

Örnek uygulamalar şunlardır:

- Tampon üzerindeki sensör braketleri, örn. PDC için
- Küçük dekoratif dış ve iç kaplamalar
- Amblemler
- Araba modellerinin veya motor verilerinin sınıflandırılması için tek harf gibi yazılar

#### Teknik Bilgiler (Ortalama Değerler)

Bu bölümdeki değerler sadece temsili olarak değerlendirilmeli ve şartname

**Bu ürün hakkında güncel bilgiye ulaşmak için lütfen ziyaret ediniz <http://l.tesa.com/?ip=64912>**



# tesa® 64912

## Ürün Bilgisi

### Teknik Bilgiler (Ortalama Değerler)

amacıyla kullanılmamalıdır.

### Product Construction

• Taşıyıcı malzeme	PE köpük	• Renk	siyah
• Yapışkan türü	özel ürün	• Koruyucu kalınlığı	69 µm
• Koruyucu türü	glasin	• Koruyucunun rengi	kahverengi
• Toplam kalınlık	1.2 mm		

### Özellikler / Performans Değerleri

• Kopma anındaki uzama	400 %	• Çekme direnci	13 N/cm
------------------------	-------	-----------------	---------

### Değerlere bağlılık

• PP'ye (hemen)	20 N/cm	• Çeliğe (hemen)	20 N/cm
• PP'ye (14 gün sonra)	20 N/cm	• Çeliğe (14 gün sonra)	20 N/cm

### Ek Bilgiler

Backing material is PE/EVA foam.

Liner variants:

PVO brown glassine (69 µm)

Peel Adhesion:

- initial and after 14 days: foam splitting on Steel and PP

### Sorumluluk Dışı

tesa® ürünleri, sürekli zorlu koşullar altında bile yüksek bir kaliteye sahip olduklarını ispatlamışlar ve düzenli olarak yapılan kontrollere tabi tutulmaktadırlar. Sunulmuş olan bütün bilgi ve tavsiyeler, uygulamalarda edinmiş olduğumuz en iyi bilgi ve deneyimlerimizin temeline dayanmaktadır. tesa SE, buna karşın zımni genel kalite garantisi veya belirli bir amaca uygunluk da dahil fakat bunlarla sınırlı olmamak üzere açık veya dolaylı hiçbir garanti vermemektedir. Bu nedenle, tesa® ürünün belirli bir amaca uygun olup olmadığının ve kullanıcının tercih ettiği uygulama yöntemine uygun olup olmadığının tespiti kullanıcının sorumluluğundadır. Herhangi bir şüpheye düşecek olursanız teknik destek ekibimiz size yardımcı olmaktan zevk duyacaktır.



Bu ürün hakkında güncel bilgiye ulaşmak için lütfen ziyaret ediniz <http://l.tesa.com/?ip=64912>