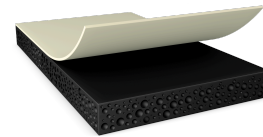




# tesa® 75625

## ข้อมูลผลิตภัณฑ์



### Product Description

tesa® 75625 เป็นเทปสีดาสองด้านที่ประกอบด้วยโพลีเอคริลิกสีด้าที่ดูดซับแรงกระแทกสูง

คุณสมบัติของ tesa® 75625:

- ความหนา: 250µm
- ประสิทธิภาพการกระแทกสูงมาก
- ทนต่อความร้อนและความเย็นได้สูงมาก
- แรงยึดเกาะสูงมากในช่วงอุณหภูมิกว้าง
- คุณสมบัติต้านแรงปลักได้ดี ป้องกันการยกตัว
- กันน้ำ
- การปิดกันแสง

### การใช้งาน

- การใช้งานบนแผงสัมผัส เลนส์ หรือหน้าจอที่มีความต้องการสูงสำหรับการทนต่อแรงกระแทก
- การติดตั้งจอแสดงผลและ OLED Displays ที่ยืดหยุ่น
- ติดตั้งขอบจอบางเฉียบหรือดีไซน์โค้งมน
- ติดตั้งแบบกันน้ำ

### Technical Information (average values)

The values in this section should be considered representative or typical only and should not be used for specification purposes.

### Product Construction

• Backing material	Acrylic	• Color	สีด้า
• Type of adhesive	modified acrylic	• Color of liner	โปร่งใส
• Type of liner	PET	• Thickness of liner	75 µm
• Total thickness	250 µm	• Weight of liner	105 g/m <sup>2</sup>

### คุณสมบัติ / ประสิทธิภาพของสินค้า

• Ageing resistance (UV)	ดีมาก	• การทนต่ออุณหภูมิระยะเวลายาว	90 °C
• Static shear resistance at 40°C	ดีมาก	• การทนต่ออุณหภูมิระยะเวลานั้น	180 °C

### ค่าการยึดเกาะ

• Adhesion to Aluminium (initial)	8.5 N/cm	• Adhesion to PC (initial)	14 N/cm
• Adhesion to Aluminium (after 3 days)	15.5 N/cm	• Adhesion to PC (after 3 days)	28.5 N/cm
• Adhesion to Glass (initial)	17 N/cm	• Adhesion to Steel (initial)	16 N/cm
• Adhesion to Glass (after 3 days)	18.5 N/cm	• Adhesion to Steel (after 3 days)	19 N/cm

สำหรับข้อมูลล่าสุดเกี่ยวกับผลิตภัณฑ์นี้ กรุณาเยี่ยมชมที่ <http://l.tesa.com/?ip=75625>



# tesa® 75625

ข้อมูลผลิตภัณฑ์

## ข้อจำกัดความรับผิดชอบ

ผลิตภัณฑ์เทซาพิสูจน์ให้เห็นถึงความประทับใจในคุณภาพของสินค้ามาเป็นเวลาช้านานผ่านเงื่อนไขด้านอุปสงค์ และผลิตภัณฑ์เทซาอยู่ภายใต้การควบคุมอย่างเคร่งครัดสม่ำเสมอ โดยข้อมูลทางด้านเทคนิคและตัวเลขทั้งหมดที่ได้กล่าวถึงข้างต้นนั้นได้รับการจัดหาจากทีมงานที่มีความรู้และประสบการณ์ที่ดีที่สุดของเทซา ข้อมูลเหล่านั้นจัดเป็นค่าโดยเฉลี่ยและไม่สามารถนำมาใช้เป็นข้อมูลจำเพาะของสินค้า ด้วยเหตุนี้ tesa SE ไม่สามารถรับประกันต่อผู้ใช้ทั้งแบบชัดแจ้งหรือโดยนัย แต่ไม่จำกัดเพียงแค่การรับประกันใดๆโดยนัยทั้งในด้านการค้าหรือสำหรับวัตถุประสงค์อย่างใดเป็นการเฉพาะ ผู้ใช้จะต้องรับผิดชอบในการตัดสินใจใช้ผลิตภัณฑ์ให้เหมาะสมกับวัตถุประสงค์และการใช้งานของผู้ใช้เอง ถ้าหากท่านมีข้อสงสัยประการใดผู้เชี่ยวชาญของทางเทซายินดีให้คำปรึกษา



สำหรับข้อมูลล่าสุดเกี่ยวกับผลิตภัณฑ์นี้ กรุณาเยี่ยมชมที่ <http://l.tesa.com/?ip=75625>