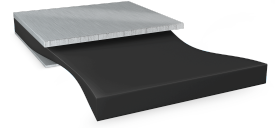




tesa® 70665

ข้อมูลผลิตภัณฑ์



Product Description

tesa® 70665 เป็นเทปกาวยางสองหน้าลอกออกได้โดยการยืดกาวยาง

คุณสมบัติของ tesa® 70665:

- ความหนา: 650µm
- การปิดกั้นแสง
- แรงยึดเกาะสูงมาก
- ทนต่อแรงกดและแรงกระแทกได้ดีเยี่ยม
- ลอกออกง่ายแม้ติดนาน

การใช้งาน

- ติดตั้งแบตเตอรี่
- ติดตั้งถาวรส่วนประกอบในอุปกรณ์อิเล็กทรอนิกส์พร้อมตัวเลือกในการถอดชิ้นส่วนเพื่อซ่อมแซมหรือรีไซเคิล
- การตรึงส่วนประกอบชั่วคราว
- การปิดกั้นแสงในจอแสดงผลและแอปพลิเคชันโทรศัพท์มือถือ

Technical Information (average values)

The values in this section should be considered representative or typical only and should not be used for specification purposes.

Product Construction

- | | | | |
|--------------------|-----------|----------------------|----------|
| • Backing material | none | • Color | สีดำ |
| • Type of adhesive | ชนิดพิเศษ | • Color of liner | สีน้ำตาล |
| • Type of liner | glassine | • Thickness of liner | 72 µm |
| • Total thickness | 650 µm | | |

คุณสมบัติ / ประสิทธิภาพของสินค้า

- | | | | |
|-------------------------------------|-------|-----------------------------------|-------|
| • Removability after 14 days (23°C) | ดีมาก | • Static shear resistance at 40°C | ดีมาก |
| • Residue free removal | ใช่ | • การทนต่ออุณหภูมิระยะเวลายาว | 60 °C |
| • ปลอดภัยต่อสิ่งแวดล้อม | ใช่ | • การทนต่ออุณหภูมิระยะเวลาคั้น | 90 °C |
| • Static shear resistance at 23°C | ดีมาก | | |



tesa[®] 70665

ข้อมูลผลิตภัณฑ์

ค่าการยึดเกาะ

- | | | | |
|---|---------|-------------------------------------|---------|
| • Adhesion to Aluminium (initial) | 15 N/cm | • Adhesion to PE (initial) | 11 N/cm |
| • Adhesion to Aluminium (after 14 days) | 15 N/cm | • Adhesion to PE (after 14 days) | 11 N/cm |
| • Adhesion to Magnesium (initial) | 13 N/cm | • Adhesion to Steel (initial) | 22 N/cm |
| • Adhesion to Magnesium (after 14 days) | 13 N/cm | • Adhesion to Steel (after 14 days) | 22 N/cm |

ข้อจำกัดความรับผิดชอบ

ผลิตภัณฑ์เทซาพิสูจน์ให้เห็นถึงความประทับใจในคุณภาพของสินค้ามาเป็นเวลานานผ่านเงื่อนไขด้านอุปสงค์ และผลิตภัณฑ์เทซาอยู่ภายใต้การควบคุมอย่างเคร่งครัดสม่ำเสมอ โดยข้อมูลทางด้านเทคนิคและตัวเลขทั้งหมดที่ได้กล่าวถึงข้างต้นนั้นได้รับการจัดหาจากทีมงานที่มีความรู้และประสบการณ์ที่ดีที่สุดของเทซา ข้อมูลเหล่านั้นจัดเป็นค่าโดยเฉลี่ยและไม่สามารถนำมาใช้เป็นข้อมูลจำเพาะของสินค้า ด้วยเหตุนี้ tesa SE ไม่สามารถรับประกันต่อผู้ใช้ทั้งแบบชัดเจนหรือโดยนัย แต่ไม่จำกัดเพียงแค่การรับประกันใดๆโดยนัยทั้งในด้านการค้าหรือสำหรับวัตถุประสงค์อย่างใดเป็นการเฉพาะ ผู้ใช้จะต้องรับผิดชอบในการตัดสินใจใช้ผลิตภัณฑ์ให้เหมาะสมกับวัตถุประสงค์และการใช้งานของผู้ใช้เอง ถ้าหากท่านมีข้อสงสัยประการใดผู้เชี่ยวชาญของทางเทซายินดีให้คำปรึกษา



สำหรับข้อมูลล่าสุดเกี่ยวกับผลิตภัณฑ์นี้ กรุณาเยี่ยมชมที่ <http://l.tesa.com/?ip=70665>