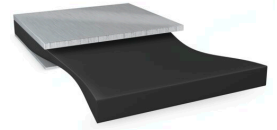




tesa® 70625

ข้อมูลผลิตภัณฑ์



Product Description

tesa® 70625 เป็นเทปกาวยางสองหน้าลอกออกได้โดยการยืดกาวยาง

คุณสมบัติของ tesa® 70625:

- ความหนา: 250µm
- การปิดกันแสง
- แรงยึดเกาะสูงมาก
- ทนต่อแรงกดและแรงกระแทกได้ดีเยี่ยม
- ลอกออกง่ายแม้ติดนาน

การใช้งาน

- ติดตั้งแบตเตอรี่
- ติดตั้งถาวรส่วนประกอบในอุปกรณ์อิเล็กทรอนิกส์พร้อมตัวเลือกในการถอดชิ้นส่วนเพื่อซ่อมแซมหรือรีไซเคิล
- การตรึงส่วนประกอบชั่วคราว
- การปิดกันแสงในจอแสดงผลและแอปพลิเคชันโทรศัพท์มือถือ

Technical Information (average values)

The values in this section should be considered representative or typical only and should not be used for specification purposes.

Product Construction

- | | | | |
|--------------------|-----------|----------------------|----------|
| • Type of liner | glassine | • Color | สีดำ |
| • Backing material | none | • Color of liner | สีน้ำตาล |
| • Type of adhesive | ชนิดพิเศษ | • Thickness of liner | 72 µm |
| • Total thickness | 250 µm | | |

คุณสมบัติ / ประสิทธิภาพของสินค้า

- | | | | |
|-------------------------------------|-------|--------------------------------|-------|
| • Removability after 14 days (23°C) | ดีมาก | • การทนต่ออุณหภูมิระยะเวลายาว | 60 °C |
| • Residue free removal | ใช่ | • การทนต่ออุณหภูมิระยะเวลาสั้น | 90 °C |
| • Static shear resistance at 23°C | ดีมาก | • ปลดตัวทำละลาย | ใช่ |
| • Static shear resistance at 40°C | ดีมาก | | |



tesa® 70625

ข้อมูลผลิตภัณฑ์

ค่าการยึดเกาะ

- | | | | |
|---|---------|-------------------------------------|---------|
| • Adhesion to Aluminium (initial) | 12 N/cm | • Adhesion to PE (initial) | 9 N/cm |
| • Adhesion to Aluminium (after 14 days) | 12 N/cm | • Adhesion to PE (after 14 days) | 9 N/cm |
| • Adhesion to Magnesium (initial) | 10 N/cm | • Adhesion to Steel (initial) | 16 N/cm |
| • Adhesion to Magnesium (after 14 days) | 10 N/cm | • Adhesion to Steel (after 14 days) | 16 N/cm |

ข้อจำกัดความรับผิดชอบ

ผลิตภัณฑ์เทซ่าพิสูจน์ให้เห็นถึงความประทับใจในคุณภาพของสินค้ามาเป็นเวลาช้านานผ่านเงื่อนไขด้านอุปสงค์ และผลิตภัณฑ์เทซ่าอยู่ภายใต้การควบคุมอย่างเคร่งครัดสม่ำเสมอ โดยข้อมูลทางด้านเทคนิคและตัวเลขทั้งหมดที่ได้กล่าวถึงข้างต้นนั้นได้รับการจัดหาจากทีมงานที่มีความรู้และประสบการณ์ที่ดีที่สุดของเทซ่า ข้อมูลเหล่านั้นจัดเป็นค่าโดยเฉลี่ยและไม่สามารถนำมาใช้เป็นข้อมูลจำเพาะของสินค้าด้วยเหตุนี้ tesa SE ไม่สามารถรับประกันต่อผู้ใช้ทั้งแบบชัดเจนหรือโดยนัย แต่ไม่จำกัดเพียงแค่การรับประกันใดๆโดยนัยทั้งในด้านการค้าหรือสำหรับวัตถุประสงค์อย่างใดเป็นการเฉพาะ ผู้ใช้จะต้องรับผิดชอบในการตัดสินใจใช้ผลิตภัณฑ์ให้เหมาะสมกับวัตถุประสงค์และการใช้งานของผู้ใช้เอง ถ้าหากท่านมีข้อสงสัยประการใดผู้เชี่ยวชาญของทางเทซ่ายินดีให้คำปรึกษา