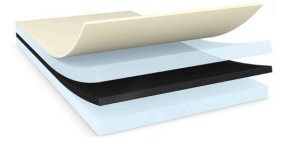




tesa® 61385

ข้อมูลผลิตภัณฑ์



เทปฟิล์มสีดำ กาวสองหน้า ประสิทธิภาพสูง 150ไมครอน

Product Description

tesa® 61385 เป็นเทปกาวสองหน้าสีดำ backing ชนิด PET สีดำและกาว tackified acrylic

คุณสมบัติพิเศษ:

- ความหนา: 150ไมครอน
- มีแรงยึดเกาะสูงมาก

ทนต่อ push out ที่ดีมาก

- ทนต่อแรงกระแทก (shock) สูง
- ทนต่อสภาพแวดล้อมได้ดีเยี่ยม
- เทปกาวสีดำทำให้ง่ายต่อการตรวจจับหรือเป็นเพื่อวัตถุประสงค์ในการออกแบบ

การใช้งาน

- การติดเลนส์ในโทรศัพท์มือถือ
- การติดประกอบจอสัมผัส

Technical Information (average values)

The values in this section should be considered representative or typical only and should not be used for specification purposes.

Product Construction

- | | | | |
|--------------------|---------------------|----------------------|--------------------------|
| • Type of liner | glassine | • Total thickness | 150 µm |
| • Weight of liner | 80 g/m ² | • Color | สีดำ |
| • Backing material | PET film | • Color of liner | สีขาวพร้อมด้วย tesa logo |
| • Type of adhesive | Tackified Acrylic | • Thickness of liner | 71 µm |

คุณสมบัติ / ประสิทธิภาพของสินค้า

- | | | | |
|--------------------------|---------|-----------------------------------|--------|
| • Elongation at break | 50 % | • Static shear resistance at 40°C | ดี |
| • Tensile strength | 20 N/cm | • Tack | กลาง |
| • Ageing resistance (UV) | ดีมาก | • การทนต่ออุณหภูมิระยะเวลายาว | 100 °C |
| • Humidity resistance | ดีมาก | • การทนต่ออุณหภูมิระยะเวลารสั้น | 200 °C |



tesa® 61385

ข้อมูลผลิตภัณฑ์

ค่าการยึดเกาะ

• Adhesion to ABS (initial)	9.3 N/cm	• Adhesion to PC (after 14 days)	19.1 N/cm
• Adhesion to ABS (after 14 days)	13.1 N/cm	• Adhesion to PMMA (initial)	13.7 N/cm
• Adhesion to Glass (initial)	14.4 N/cm	• Adhesion to PMMA (after 14 days)	19.2 N/cm
• Adhesion to Glass (after 14 days)	16.4 N/cm	• Adhesion to Steel (initial)	14.1 N/cm
• Adhesion to PC (initial)	11.4 N/cm	• Adhesion to Steel (after 14 days)	16.9 N/cm

ข้อจำกัดความรับผิดชอบ

ผลิตภัณฑ์เทซ่าพิสูจน์ให้เห็นถึงความประทับใจในคุณภาพของสินค้ามาเป็นเวลาช้านานผ่านเงื่อนไขด้านอุปสงค์ และผลิตภัณฑ์เทซ่าอยู่ภายใต้การควบคุมอย่างเคร่งครัดสม่ำเสมอ โดยข้อมูลทางด้านเทคนิคและตัวเลขทั้งหมดที่ได้กล่าวถึงข้างต้นนั้นได้รับการจัดหาจากทีมงานที่มีความรู้และประสบการณ์ที่ดีที่สุดของเทซ่า ข้อมูลเหล่านั้นจัดเป็นค่าโดยเฉลี่ยและไม่สามารถนำมาใช้เป็นข้อมูลจำเพาะของสินค้าด้วยเหตุนี้ tesa SE ไม่สามารถรับประกันต่อผู้ใช้ทั้งแบบชัดเจนหรือโดยนัย แต่ไม่จำกัดเพียงแต่การรับประกันใดๆโดยนัยทั้งในด้านการค้าหรือสำหรับวัตถุประสงค์อย่างใดเป็นการเฉพาะ ผู้ใช้จะต้องรับผิดชอบในการตัดสินใจใช้ผลิตภัณฑ์ให้เหมาะสมกับวัตถุประสงค์และการใช้งานของผู้ใช้เอง ถ้าหากท่านมีข้อสงสัยประการใดผู้เชี่ยวชาญของทางเทซ่ายินดีให้คำปรึกษา