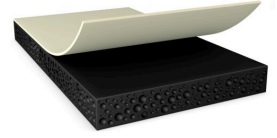




tesa® 75881

ข้อมูลผลิตภัณฑ์



ข้อมูลทางเทคนิค (ค่าเฉลี่ย)

ค่าในส่วนนี้ถือเป็นตัวแทนหรือเป็นแบบทั่วไปเท่านั้น และไม่ควรใช้เพื่อวัตถุประสงค์จำเพาะเจาะจง.

โครงสร้างผลิตภัณฑ์

• ตัวเทป	none	• สี	black
• ประเภทของกาว	อะครีลิก	• ความหนาของแผ่นลอก	50 µm
• ประเภทของแผ่นลอก	PET	• น้ำหนักของแผ่นลอก	72 g/m ²
• ความหนารวม	100 µm	• สีของแผ่นลอก	transparent

ประเภทของสินค้า

• ความหนาที่มีจำหน่าย	50µm, 100µm, 200µm
-----------------------	--------------------

คุณสมบัติ / ประสิทธิภาพของสินค้า

• Ageing resistance (UV)	very good
--------------------------	-----------

การยึดเกาะบน

• การยึดเกาะกับ PC (เริ่มต้น)	6.5 N/cm	• การยึดเกาะกับเหล็ก (เริ่มต้น)	7.5 N/cm
• การยึดเกาะกับ PC (หลังจาก 3 วัน)	7.5 N/cm	• การยึดเกาะกับเหล็ก (หลังจาก 3 วัน)	14 N/cm

ข้อจำกัดความรับผิดชอบ

ผลิตภัณฑ์ เท ซ่า ทีสูงัน ให้ เห็น ถึง ความ ประทับ ใจ ใน คุณภาพ ของสินค้า มา เป็น เวลา ช้า นาน ผ่าน เงื่อนไข ด้าน อุปสงค์ และ ผลิตภัณฑ์ เท ซ่า อยู่ ภายใต้ การ ควบคุม อย่าง เคร่งครัด สม่ำเสมอ โดย ข้อมูล ทาง ด้าน เทคนิค และ ตัว เลข ทั้ง หมัด ที่ ได้ กล่าวถึงข้างต้น นั้นได้รับการจัดหาจากทีมงานที่มีความรู้และประสบการณ์ที่ดีที่สุดของเทซ่า ข้อมูลเหล่านั้นจัดเป็นค่าโดยเฉลี่ยและไม่สามารถนำมาใช้เป็นข้อมูลจำเพาะของสินค้า ด้วยเหตุนี้ tesa SE ไม่สามารถรับประกันต่อผู้ใช้ทั้งแบบชัดเจนหรือโดยนัย แต่ไม่จำกัดเพียงแค่การรับประกันใดๆ โดยนัยทั้ง ใน ด้าน การ ค่า หรือ สำหรับ วัตถุประสงค์ อย่าง ใด เป็น การ เฉพาะ ผู้ ใช้ จะ ต้อง รับ ผิด ชอบ ใน การ ตัดสิน ใจ ใช้ ผลิตภัณฑ์ ให้ เหมาะ สม กับ วัตถุประสงค์ และ การ ใช้ งาน ของ ผู้ ใช้ เอง ถ้า หาก ท่าน มี ข้อ สงสัย ประการ ใด ผู้ เชี่ยว ชาญ ของ ทาง เท ซ่า ยินดี ให้ ค่า ปรึกษา

สำหรับข้อมูลล่าสุดเกี่ยวกับผลิตภัณฑ์นี้ กรุณาเยี่ยมชมที่ <http://l.tesa.com/?ip=75881>