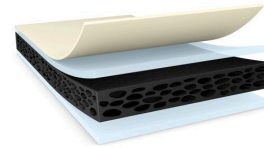




# tesa® 62622

## ข้อมูลผลิตภัณฑ์



150µm double-sided black high performance foam tape

### Product Description

tesa® 62622 is a black double-sided thin foam tape. The tape is equipped with a tackified acrylic adhesive.

### คุณสมบัติ

- Thickness: 150µm
- Very high bonding strength
- Highly conformable foam backing provides excellent shock resistance
- Superior push out resistance due to strong high performance adhesive
- Waterproofness
- Good sealing function versus humidity and dust

### การใช้งาน

- Touch panel mounting
- Lens mounting in mobile phones
- LCD cover / front panel mounting in notebooks
- Mounting on uneven and rough surfaces

### Technical Information (average values)

The values in this section should be considered representative or typical only and should not be used for specification purposes.

### Product Construction

- |                    |                   |                      |        |
|--------------------|-------------------|----------------------|--------|
| • Backing          | PE foam           | • Total thickness    | 150 µm |
| • Type of adhesive | Tackified Acrylic | • Color              | สีดำ   |
| • Type of liner    | PET               | • Thickness of liner | 50 µm  |

### คุณสมบัติ / ประสิทธิภาพของสินค้า

- |                       |         |                                |       |
|-----------------------|---------|--------------------------------|-------|
| • Elongation at break | 380 %   | • การทนต่ออุณหภูมิระยะเวลายาว  | 80 °C |
| • Tensile strength    | 12 N/cm | • การทนต่ออุณหภูมิระยะเวลาคั้น | 90 °C |



# tesa® 62622

## ข้อมูลผลิตภัณฑ์

### ค่าการยึดเกาะ

• Adhesion to ABS (initial)	10 N/cm	• Adhesion to PC (initial)	13 N/cm
• Adhesion to ABS (after 14 days)	14 N/cm	• Adhesion to PC (after 14 days)	13 N/cm
• Adhesion to Aluminium (initial)	12 N/cm	• Adhesion to PMMA (initial)	13 N/cm
• Adhesion to Aluminium (after 14 days)	13 N/cm	• Adhesion to PMMA (after 14 days)	13 N/cm
• Adhesion to Glass (initial)	13.5 N/cm	• Adhesion to Steel (initial)	13 N/cm
• Adhesion to Glass (after 14 days)	13.5 N/cm	• Adhesion to Steel (after 14 days)	13 N/cm

### ข้อจำกัดความรับผิดชอบ

ผลิตภัณฑ์ เท ซ่า พิสูจน์ให้เห็นถึงความประทับใจในคุณภาพของสินค้ามาเป็นเวลานานผ่านเงื่อนไขด้านอุปสงค์และผลิตภัณฑ์ เท ซ่า อยู่ภายใต้การควบคุมอย่างเคร่งครัดสม่ำเสมอโดยข้อมูลทางด้านเทคนิคและตัวเลขทั้งหมดที่ได้กล่าวถึงข้างต้นนั้นได้รับการจัดหายากจากทีมงานที่มีความรู้และประสบการณ์ที่ดีที่สุดของเทซ่า ข้อมูลเหล่านั้นจัดเป็นค่าโดยเฉลี่ยและไม่สามารถนำมาใช้เป็นข้อมูลจำเพาะของสินค้าด้วยเหตุนี้ tesa SE ไม่สามารถรับประกันต่อผู้ใช้ทั้งแบบชัดเจนหรือโดยนัยแต่ไม่จำกัดเพียงแค่การรับประกันใดๆโดยนัยทั้งในด้านการค้าหรือสำหรับวัตถุประสงค์อย่างใดเป็นการเฉพาะผู้ใช้จะต้องรับผิดชอบในการตัดสินใจใช้ผลิตภัณฑ์ให้เหมาะสมกับวัตถุประสงค์และการใช้งานของผู้ใช้เอง ถ้าหากท่านมีข้อสงสัยประการใดผู้เชี่ยวชาญของทางเทซ่ายินดีให้คำปรึกษา



สำหรับข้อมูลล่าสุดเกี่ยวกับผลิตภัณฑ์นี้ กรุณาเยี่ยมชมที่ <http://l.tesa.com/?ip=62622>