



# tesa® 64825 Bond & Detach®

## ข้อมูลผลิตภัณฑ์

250µm เทปกาวยึด กันแรงกระแทกสูง สีขาว

### Product Description

tesa® 64825 เป็นเทปกาวยึดสีขาวพร้อม backing พิเศษที่ยืดหยุ่นได้และกาวที่กันแรงกระแทกสูง

#### คุณสมบัติพิเศษ:

- ความหนา: 250 µm
- ทนต่อแรงกระแทกได้ดีเยี่ยม
- แทคสูง
- แรงยึดเกาะสูงมาก
- ความต้านทานการฉีกขาดสูง
- ลอกออกง่ายด้วยการยืดกาวแม่หลังจากติดกาวนาน
- กำจัดสารตกค้างได้ดี
- IPX8

#### คุณสมบัติ

- Thickness: 250 µm
- Outstanding shock resistance
- High tack
- Very high bonding strength
- High tear resistance
- Easy removability by stretching the adhesive even after a long bonding time
- Residue free removability
- IPX8

#### การใช้งาน

- การติดตั้งแบตเตอรี่
- การติดตั้งหน้าจอในโน้ตบุ๊กและ All-in-one PCs
- การติดส่วนประกอบอย่างถาวรในอุปกรณ์อิเล็กทรอนิกส์
- การตรึงส่วนประกอบชั่วคราว

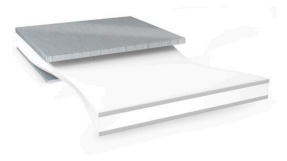
### Technical Information (average values)

The values in this section should be considered representative or typical only and should not be used for specification purposes.

### Product Construction

• Backing	stretchable specialty	• Total thickness	250 µm
• Type of adhesive	ยางสังเคราะห์	• Color	สีขาว
• Type of liner	PET	• Color of liner	โปร่งใส

สำหรับข้อมูลล่าสุดเกี่ยวกับผลิตภัณฑ์นี้ กรุณาเยี่ยมชมที่ <http://l.tesa.com/?ip=64825>





# tesa® 64825 Bond & Detach®

## ข้อมูลผลิตภัณฑ์

### คุณสมบัติ / ประสิทธิภาพของสินค้า

- |                                     |       |                                   |       |
|-------------------------------------|-------|-----------------------------------|-------|
| • Removability after 14 days (23°C) | ดีมาก | • Static shear resistance at 40°C | ดีมาก |
| • Residue-free removability         | ใช่   | • การทนต่ออุณหภูมิระยะเวลายาว     | 60 °C |
| • Static shear resistance at 23°C   | ดีมาก | • การทนต่ออุณหภูมิระยะเวลายาว     | 90 °C |

### ค่าการยึดเกาะ

- |   |         |                                     |         |
|---|---------|-------------------------------------|---------|
| • Adhesion to Aluminium (initial)       | 10 N/cm | • Adhesion to PE (initial)          | 10 N/cm |
| • Adhesion to Aluminium (after 14 days) | 10 N/cm | • Adhesion to PE (after 14 days)    | 10 N/cm |
| • Adhesion to Magnesium (initial)       | 10 N/cm | • Adhesion to Steel (initial)       | 12 N/cm |
| • Adhesion to Magnesium (after 14 days) | 10 N/cm | • Adhesion to Steel (after 14 days) | 12 N/cm |

## ข้อจำกัดความรับผิดชอบ

ผลิตภัณฑ์ เท ซ่า พิสูจน์ให้เห็นถึงความประทับใจในคุณภาพของสินค้ามาเป็นเวลานานผ่านเงื่อนไขด้านอุปสงค์และผลิตภัณฑ์ เท ซ่า อยู่ภายใต้การควบคุมอย่างเคร่งครัดสม่ำเสมอโดยข้อมูลทางด้านเทคนิคและตัวเลขทั้งหมดที่ได้กล่าวถึงข้างต้นนั้นได้รับการจัดหายากจากทีมงานที่มีความรู้และประสบการณ์ที่ดีที่สุดของเทซ่า ข้อมูลเหล่านั้นจัดเป็นค่าโดยเฉลี่ยและไม่สามารถนำมาใช้เป็นข้อมูลจำเพาะของสินค้าด้วยเหตุนี้ tesa SE ไม่สามารถรับประกันต่อผู้ใช้ทั้งแบบชัดเจนหรือโดยนัยแต่ไม่จำกัดเพียงแค่การรับประกันใดๆโดยนัยทั้งในด้านการค้าหรือสำหรับวัตถุประสงค์อย่างใดเป็นการเฉพาะ ผู้ใช้จะต้องรับผิดชอบในการตัดสินใจใช้ผลิตภัณฑ์ให้เหมาะสมกับวัตถุประสงค์และการใช้งานของผู้ใช้เอง ถ้าหากท่านมีข้อสงสัยประการใด ผู้เชี่ยวชาญของทางเทซ่ายินดีให้คำปรึกษา



สำหรับข้อมูลล่าสุดเกี่ยวกับผลิตภัณฑ์นี้ กรุณาเยี่ยมชมที่ <http://l.tesa.com/?ip=64825>