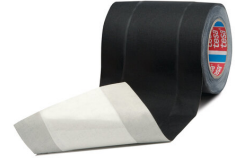




tesa® 4611

ข้อมูลผลิตภัณฑ์



เทป Tunnel (ไม่มีกาวตรงร่องกลาง)

Product Description

tesa® 4611 เป็นเทปผ้าที่แข็งแรงเคลือบอะคริลิกและเคลือบแถบกาวตรงด้านข้างเว้นส่วนตรงกลางของเทป ประกอบด้วย backig ที่เป็น woven rayon fabric 120 mesh และกาวรับเบอร์ธรรมชาติ tesa® 4611 เป็นทางเลือกที่ดีสำหรับการใช้งาน "Arts & Entertainment"

คุณสมบัติ:

- การยึดเกาะดีแม้บนพื้นผิวหยาบ
- มี tensile strength ที่ดีเยี่ยม
- อ่อนตัวติดแนบสนิทไปกับพื้นผิวหลายมิติ
- ดึงออกได้ง่ายโดยไม่มีคราบกาวตกค้าง
- ไม่มีกลิ่นไม่พึงประสงค์
- พื้นผิวด้าน
- สามารถดึงออกได้โดยไม่มีคราบกาวตกค้างจากเกือบทุกพื้นผิว
- สีดำ

ประโยชน์ของเทปนี้เมื่อเทียบกับเทปอื่น ๆ คือ สามารถที่จะดึงสายเคเบิล, สายไฟออกได้หลังจากที่ยึดไว้กับพื้นผิวแล้ว

คุณสมบัติ

- High adhesion even on rough surfaces
- Excellent tensile strength
- Conformable
- Easy to remove without residues
- No unpleasant smell
- Very matt surface
- Can be removed without leaving any residues from almost any surface
- The advantage of this tape vs. other tape solutions is the possibility to pull cables, cords or wires, even after fixing them on the surface.

การใช้งาน

- สำหรับงานติดตั้งสายไฟบนเวที บริเวณหลังเวที ในโรงละครโอเปร่า ห้องแสดงคอนเสิร์ต การประชุมต่าง ๆ

Technical Information (average values)

The values in this section should be considered representative or typical only and should not be used for specification purposes.

Product Construction

- | | | | |
|--------------------|----------------------|---------------------|--------|
| • Backing | Acrylic-coated cloth | • Total thickness | 280 µm |
| • Type of adhesive | ยางธรรมชาติ | • Thickness of tape | 280 µm |

สำหรับข้อมูลล่าสุดเกี่ยวกับผลิตภัณฑ์นี้ กรุณาเยี่ยมชมที่ <http://l.tesa.com/?ip=04611>



tesa® 4611

ข้อมูลผลิตภัณฑ์

คุณสมบัติ / ประสิทธิภาพของสินค้า

• Elongation at break	9 %	• Straight tear edge	ดีมาก
• Tensile strength	70 N/cm	• Suitable for rough surfaces	ใช่
• Abrasion resistance	ดีมาก	• Temperature resistance (30 min)	140 °C
• Easy to remove	ใช่	• ความทนต่ออุณหภูมิ (สามารถลอกออกได้จากอลูมิเนียมหลังจากติดแล้ว 30 นาที)	140 °C
• Easy to write on	ใช่	• ค่าการทนน้ำ	ดี
• Hand tearability	ดีมาก	• ลักษณะแบคกิ้ง (ตามการมองเห็น)	neutral
• Mesh	120 count per square inch	• อุณหภูมิในการทำงานสูงถึง	60 °C

ค่าการยึดเกาะ

• Adhesion to Steel	3.8 N/cm
---------------------	----------

ข้อมูลเพิ่มเติม

ข้อเสนอแนะ: โปรดทำการทดสอบบนพื้นผิวที่จะติดก่อนที่จะใช้ผลิตภัณฑ์

ข้อจำกัดความรับผิดชอบ

ผลิตภัณฑ์ เท ซ่า พิสูจน์ให้เห็นถึงความประทับใจในคุณภาพของสินค้ามาเป็นเวลานานผ่านเงื่อนไขด้านอุปสงค์และผลิตภัณฑ์ เท ซ่า อยู่ภายใต้การควบคุมอย่างเคร่งครัดสม่ำเสมอโดยข้อมูลทางด้านเทคนิคและตัวเลขทั้งหมดที่ได้กล่าวถึงข้างต้นนั้นได้รับการจัดหายากจากทีมงานที่มีความรู้และประสบการณ์ที่ดีที่สุดของเทซ่า ข้อมูลเหล่านั้นจัดเป็นค่าโดยเฉลี่ยและไม่สามารถนำมาใช้เป็นข้อมูลจำเพาะของสินค้าด้วยเหตุนี้ tesa SE ไม่สามารถรับประกันต่อผู้ใช้ทั้งแบบชัดเจนหรือโดยนัยแต่ไม่จำกัดเพียงแค่การรับประกันใดๆโดยนัยทั้งในด้านการค้าหรือสำหรับวัตถุประสงค์อย่างใดเป็นการเฉพาะ ผู้ใช้จะต้องรับผิดชอบในการตัดสินใจใช้ผลิตภัณฑ์ให้เหมาะสมกับวัตถุประสงค์และการใช้งานของผู้ใช้เอง ถ้าหากท่านมีข้อสงสัยประการใด ผู้เชี่ยวชาญของทางเทซ่ายินดีให้คำปรึกษา



สำหรับข้อมูลล่าสุดเกี่ยวกับผลิตภัณฑ์นี้ กรุณาเยี่ยมชมที่ <http://l.tesa.com/?ip=04611>