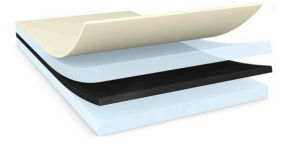




tesa® 61345

ข้อมูลผลิตภัณฑ์



เทปฟิล์มสีดำ กาวสองหน้า ประสิทธิภาพสูง 230 ไมครอน

Product Description

tesa® 61345 เป็นเทปสีดำ กาวสองด้าน ประกอบด้วย backing เป็น PET หนา สีดำ และกาวtackified acrylic

คุณสมบัติพิเศษ:

- ความหนา: 230ไมครอน
- การยึดเกาะสูงมาก
- มีคุณสมบัติ push out resistance ชั้นสูง
- ทนต่อแรงกระแทก (shock)สูง

*การควบคุมและใช้งานง่ายเนื่องจากมี backing PET ที่แข็งแรง

- ทนต่อสภาพแวดล้อมได้ดี
- สีดำ สำหรับการตรวจจับได้ง่ายหรือเพื่อวัตถุประสงค์ในการออกแบบ

คุณสมบัติ

- Thickness: 230µm
- Very high bonding strength
- Superior push out resistance
- High shock resistance
- Easy handling and processing performance due to very strong PET backing
- Excellent resistance to demanding environmental conditions
- Black colour for easy detection or design purposes

การใช้งาน

- การติดประกอบเลนส์ในโทรศัพท์มือถือ
- การติดประกอบจอสัมผัส

Technical Information (average values)

The values in this section should be considered representative or typical only and should not be used for specification purposes.

Product Construction

• Backing	PET film	• Total thickness	230 µm
• Type of adhesive	Tackified Acrylic	• Color	สีดำ



tesa® 61345

ข้อมูลผลิตภัณฑ์

คุณสมบัติ / ประสิทธิภาพของสินค้า

- | | | | |
|-----------------------------------|---------|-----------------------------------|--------|
| • Elongation at break | 60 % | • Static shear resistance at 40°C | ดี |
| • Tensile strength | 73 N/cm | • Tack | กลาง |
| • Ageing resistance (UV) | ดีมาก | • การทนต่ออุณหภูมิระยะเวลายาว | 100 °C |
| • Humidity resistance | ดีมาก | • การทนต่ออุณหภูมิระยะเวลาคั้น | 200 °C |
| • Static shear resistance at 23°C | ดี | | |

ค่าการยึดเกาะ

- | | | | |
|-------------------------------------|-----------|-------------------------------------|-----------|
| • Adhesion to ABS (initial) | 11.4 N/cm | • Adhesion to PC (after 14 days) | 20.5 N/cm |
| • Adhesion to ABS (after 14 days) | 16.1 N/cm | • Adhesion to PMMA (initial) | 16.7 N/cm |
| • Adhesion to Glass (initial) | 18 N/cm | • Adhesion to PMMA (after 14 days) | 20.5 N/cm |
| • Adhesion to Glass (after 14 days) | 19.7 N/cm | • Adhesion to Steel (initial) | 16 N/cm |
| • Adhesion to PC (initial) | 13.9 N/cm | • Adhesion to Steel (after 14 days) | 17.4 N/cm |

ข้อจำกัดความรับผิดชอบ

ผลิตภัณฑ์ เท ซา พิสูจน์ให้เห็นถึงความประทับใจในคุณภาพของสินค้ามาเป็นเวลานานผ่านเงื่อนไขด้านอุปสงค์และผลิตภัณฑ์ เท ซา อยู่ภายใต้การควบคุมอย่างเคร่งครัดสม่ำเสมอโดยข้อมูลทางด้านเทคนิคและตัวเลขทั้งหมดที่ได้กล่าวถึงข้างต้นนั้นได้รับการจัดหายากจากทีมงานที่มีความรู้และประสบการณ์ที่ดีที่สุดของเทซา ข้อมูลเหล่านั้นจัดเป็นค่าโดยเฉลี่ยและไม่สามารถนำมาใช้เป็นข้อมูลจำเพาะของสินค้าด้วยเหตุนี้ tesa SE ไม่สามารถรับประกันต่อผู้ใช้ทั้งแบบชัดเจนหรือโดยนัยแต่ไม่จำกัดเพียงแค่การรับประกันใดๆโดยนัยทั้งในด้านการค้าหรือสำหรับวัตถุประสงค์อย่างใดเป็นการเฉพาะ ผู้ใช้จะต้องรับผิดชอบในการตัดสินใจใช้ผลิตภัณฑ์ให้เหมาะสมกับวัตถุประสงค์และการใช้งานของผู้ใช้เอง ถ้าหากท่านมีข้อสงสัยประการใด ผู้เชี่ยวชาญของทางเท ซา ยินดีให้คำปรึกษา



สำหรับข้อมูลล่าสุดเกี่ยวกับผลิตภัณฑ์นี้ กรุณาเยี่ยมชมที่ <http://l.tesa.com/?ip=61345>