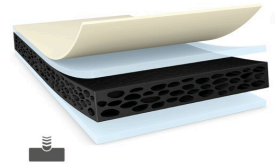




tesa® 66626

ข้อมูลผลิตภัณฑ์



300µm d/s high shear resistance and easy activation PE foam tape

Product Description

tesa® 66626 เป็นเทปกาวยางสองหน้าสีดำ ประกอบด้วย backing โฟม PE ที่ดูดซับแรงกระแทก พร้อมกาวต้านทานแรงฉีกแบบใหม่

คุณสมบัติของ tesa® 66626

- ทนต่อแรงฉีกและป้องกันการยกตัวได้ดีเยี่ยมแม้ในสภาวะที่มีอุณหภูมิสูงและความชื้นสูง
- ใช้งานง่ายภายใต้สภาวะที่จำกัด
- แรงยึดเกาะที่เหนือกว่าโดยพื้นผิวที่แตกต่างกัน
- ประสิทธิภาพการกันกระแทกที่โดดเด่น
- กันน้ำ
- ง่ายต่อการซ่อมแซม และความสามารถในการตัดโดคัท

คุณสมบัติ

- Excellent shear resistance and anti-lifting even under high temperature and high humidity
- Easy activation under limited pressure condition
- Superior push out strength by different substrates
- Outstanding shock performance
- Waterproofness
- Good rework ability and die cut ability

การใช้งาน

- การติดตั้งหน้าจอและแผงสัมผัสในอุปกรณ์อิเล็กทรอนิกส์ เช่น สมาร์ทโฟน แท็บเล็ต และแล็ปท็อป
- การติดฝาหลังบนสมาร์ทโฟนและพีเจอาร์โฟน โดยเฉพาะอย่างยิ่งการติดตั้งบนพื้นผิวที่ไม่เรียบหรือการออกแบบที่โค้งมน
- การติดตั้งเลนส์กล้องและการติดตั้งชิ้นส่วนตกแต่ง
- การติดตั้งแบบกันน้ำ

Technical Information (average values)

The values in this section should be considered representative or typical only and should not be used for specification purposes.

Product Construction

• Backing	PE foam	• Color	สีดำ
• Type of adhesive	modified acrylic	• Color of liner	โปร่งใส
• Type of liner	PET	• Thickness of liner	50 µm
• Total thickness	300 µm		



tesa® 66626

ข้อมูลผลิตภัณฑ์

คุณสมบัติ / ประสิทธิภาพของสินค้า

- | | | | |
|--------------------------|---------|-----------------------------------|-------|
| • Elongation at break | 280 % | • Humidity resistance | ดี |
| • Tensile strength | 17 N/cm | • Static shear resistance at 40°C | ดีมาก |
| • Ageing resistance (UV) | ดี | | |

ค่าการยึดเกาะ

- | | | | |
|-------------------------------------|-----------|-------------------------------------|-----------|
| • Adhesion to ABS (initial) | 10.5 N/cm | • Adhesion to PE (initial) | 5.2 N/cm |
| • Adhesion to ABS (after 14 days) | 12.3 N/cm | • Adhesion to PE (after 14 days) | 6 N/cm |
| • Adhesion to Glass (initial) | 10 N/cm | • Adhesion to PMMA (initial) | 11.5 N/cm |
| • Adhesion to Glass (after 14 days) | 12.4 N/cm | • Adhesion to PMMA (after 14 days) | 13.5 N/cm |
| • Adhesion to PC (initial) | 11 N/cm | • Adhesion to Steel (initial) | 10 N/cm |
| • Adhesion to PC (after 14 days) | 14.3 N/cm | • Adhesion to Steel (after 14 days) | 12.2 N/cm |

ข้อจำกัดความรับผิดชอบ

ผลิตภัณฑ์ เท ซา พิสูจน์ให้เห็นถึงความประทับใจในคุณภาพของสินค้ามาเป็นเวลานานผ่านเงื่อนไขด้านอุปสงค์และผลิตภัณฑ์ เท ซา อยู่ภายใต้การควบคุมอย่างเคร่งครัดสม่ำเสมอโดยข้อมูลทางด้านเทคนิคและตัวเลขทั้งหมดที่ได้กล่าวถึงข้างต้นนั้นได้รับการจัดหายากจากทีมงานที่มีความรู้และประสบการณ์ที่ดีที่สุดของเทซา ข้อมูลเหล่านั้นจัดเป็นค่าโดยเฉลี่ยและไม่สามารถนำมาใช้เป็นข้อมูลจำเพาะของสินค้าด้วยเหตุนี้ tesa SE ไม่สามารถรับประกันต่อผู้ใช้ทั้งแบบชัดเจนหรือโดยนัยแต่ไม่จำกัดเพียงแค่การรับประกันใดๆโดยนัยทั้งในด้านการค้าหรือสำหรับวัตถุประสงค์อย่างใดเป็นการเฉพาะ ผู้ใช้จะต้องรับผิดชอบในการตัดสินใจใช้ผลิตภัณฑ์ให้เหมาะสมกับวัตถุประสงค์และการใช้งานของผู้ใช้เอง ถ้าหากท่านมีข้อสงสัยประการใด ผู้เชี่ยวชาญของทางเท ซา ยินดีให้คำปรึกษา



สำหรับข้อมูลล่าสุดเกี่ยวกับผลิตภัณฑ์นี้ กรุณาเยี่ยมชมที่ <http://l.tesa.com/?ip=66626>