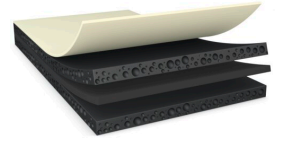




# tesa® 76130

## ข้อมูลผลิตภัณฑ์



### รายละเอียดสินค้า

tesa® 76130 เป็นเทปกาวยางสองหน้าเสริมแรงสีดำที่มีการยึดเกาะที่รวดเร็วเป็นพิเศษและกาวยที่ลอกออกได้ง่าย

#### คุณสมบัติพิเศษ:

- ความหนา: 300µm
- การยึดเกาะสูงและยึดติดเร็วแม้กับพื้นผิว LSE
- การลอกที่ไวต่ออุณหภูมิด้วยการลอกออกอย่างรวดเร็วและปราศจากสารตกค้าง โดยเฉพาะอย่างยิ่งที่อุณหภูมิสูง
- ทนต่อแรงกระแทกได้ดีเยี่ยม
- คุณสมบัติต้านแรงผลึกได้ดี ป้องกันการยกตัว
- การปิดกั้นแสง
- กันน้ำ (IPX8)

### สาขาการใช้งาน

- การเชื่อมปกหลังสำหรับอุปกรณ์พกพา
- ฐานยึดจอแสดงผลด้านล่างสำหรับจอแสดงผล OLED
- ความต้องการการติดตั้งสำหรับส่วนประกอบในอุปกรณ์อิเล็กทรอนิกส์

### ข้อมูลทางเทคนิค (ค่าเฉลี่ย)

ค่าในส่วนนี้ถือเป็นตัวแทนหรือเป็นแบบทั่วไปเท่านั้น และไม่ควรรใช้เพื่อวัตถุประสงค์จำเพาะเจาะจง.

### โครงสร้างผลิตภัณฑ์

• ตัวเทป	PETP	• สี	black
• ประเภทของกาวย	ชนิดพิเศษ	• ความหนาของแผ่นลอก	50 µm
• ประเภทของแผ่นลอก	PET	• สีของแผ่นลอก	โปร่งใส
• ความหนารวม	300 µm		

### คุณสมบัติ / ประสิทธิภาพของสินค้า

• การยึดตัวเมื่อขาด	100 %	• การทนต่ออุณหภูมิระยะเวลาสั้น	90 °C
• การทนต่ออุณหภูมิระยะเวลายาว	60 °C	• ทนต่อแรงเฉือนแบบสถิตที่ 40°C	ดีมาก

### การยึดเกาะบน

• การยึดเกาะกับอะลูมิเนียม (เริ่มต้น)	11 N/cm	• การยึดเกาะกับ PC (หลังจาก 14 วัน)	12 N/cm
• การยึดเกาะกับอะลูมิเนียม (หลังจาก 14 วัน)	11 N/cm	• การยึดเกาะกับ PE (เริ่มต้น)	10 N/cm
• การยึดเกาะกับกระจก (เริ่มต้น)	12 N/cm	• การยึดเกาะกับ PE (หลังจาก 14 วัน)	10 N/cm
• การยึดเกาะกับกระจก (หลังจาก 14 วัน)	12 N/cm	• การยึดเกาะกับเหล็ก (เริ่มต้น)	12 N/cm
• การยึดเกาะกับ PC (เริ่มต้น)	12 N/cm	• การยึดเกาะกับเหล็ก (หลังจาก 14 วัน)	12 N/cm

สำหรับข้อมูลล่าสุดเกี่ยวกับผลิตภัณฑ์นี้ กรุณาเยี่ยมชมที่ <http://l.tesa.com/?ip=76130>



# tesa® 76130

ข้อมูลผลิตภัณฑ์

## ข้อจำกัดความรับผิดชอบ

ผลิตภัณฑ์ เท ซ่า พิสูจน์ให้เห็นถึงความประทับใจในคุณภาพของสินค้ามาเป็นเวลานานผ่านเงื่อนไขด้านอุปสงค์และผลิตภัณฑ์ เท ซ่า อยู่ภายใต้การควบคุมอย่างเคร่งครัดสม่ำเสมอโดยข้อมูลทางด้านเทคนิคและตัวเลขทั้งหมดที่ได้กล่าวถึงข้างต้นนั้นได้รับการจัดหายากจากทีมงานที่มีความรู้และประสบการณ์ที่ดีที่สุดของเทซ่า ข้อมูลเหล่านั้นจัดเป็นค่าโดยเฉลี่ยและไม่สามารถนำมาใช้เป็นข้อมูลจำเพาะของสินค้าด้วยเหตุนี้ tesa SE ไม่สามารถรับประกันต่อผู้ใช้ทั้งแบบชัดเจนหรือโดยนัยแต่ไม่จำกัดเพียงแค่การรับประกันใดๆโดยนัยทั้งในด้านการค้าหรือสำหรับวัตถุประสงค์อย่างใดเป็นการเฉพาะผู้ใช้จะต้องรับผิดชอบในการตัดสินใจใช้ผลิตภัณฑ์ให้เหมาะสมกับวัตถุประสงค์และการใช้งานของผู้ใช้เอง ถ้าหากท่านมีข้อสงสัยประการใดผู้เชี่ยวชาญของทางเทซ่ายินดีให้คำปรึกษา



สำหรับข้อมูลล่าสุดเกี่ยวกับผลิตภัณฑ์นี้ กรุณาเยี่ยมชมที่ <http://l.tesa.com/?ip=76130>