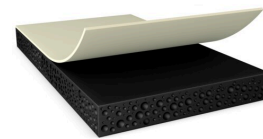


tesa® 75405

ข้อมูลผลิตภัณฑ์



รายละเอียดสินค้า

tesa® 75405 เป็นเทปสีดาสองด้านที่ประกอบด้วยโพลีเอคริลิกสีด้าที่ดูดซับแรงกระแทกได้สูง

คุณสมบัติของ tesa® 75405:

- ความหนา: 50µm
- ประสิทธิภาพการกระแทกสูงมาก
- ทนต่อแรงกระแทกจากความร้อนได้สูงมาก
- แรงยึดเกาะสูงมาก
- คุณสมบัติต้านแรงพลัก ป้องกันการยกตัว
- กันน้ำ
- บังแสงในทิศทาง x/y

สาขาการใช้งาน

- การใช้งานติดตั้งที่มีความต้องการสูงสำหรับการทนต่อแรงกระแทก
- การติดตั้งส่วนประกอบ
- ติดตั้งด้วยการออกแบบไดคัทที่บางเฉียบ
- ติดตั้งแบบกันน้ำ

ข้อมูลทางเทคนิค (ค่าเฉลี่ย)

ค่าในส่วนนี้ถือเป็นตัวแทนหรือเป็นแบบทั่วไปเท่านั้น และไม่ควรรใช้เพื่อวัตถุประสงค์จำเพาะเจาะจง.

โครงสร้างผลิตภัณฑ์

• ประเภทของกาว	modified acrylic	• สี	สีด้า
• ประเภทของแผ่นลอก	PET	• ความหนาของแผ่นลอก	50 µm
• ความหนารวม	50 µm	• สีของแผ่นลอก	โปร่งใส

คุณสมบัติ / ประสิทธิภาพของสินค้า

- | | | | |
|--------------------------------|----|--------------------------------|----|
| • ทนต่อแรงเฉือนแบบสถิตที่ 23°C | ดี | • ทนต่อแรงเฉือนแบบสถิตที่ 40°C | ดี |
|--------------------------------|----|--------------------------------|----|

การยึดเกาะบน

• การยึดเกาะกับอะลูมิเนียม (เริ่มต้น)	5.5 N/cm	• การยึดเกาะกับ PC (เริ่มต้น)	7.5 N/cm
• การยึดเกาะกับอะลูมิเนียม (หลังจาก 3 วัน)	7.2 N/cm	• การยึดเกาะกับ PC (หลังจาก 3 วัน)	8.5 N/cm
• การยึดเกาะกับกระจก (เริ่มต้น)	8.5 N/cm	• การยึดเกาะกับเหล็ก (เริ่มต้น)	9.1 N/cm
• การยึดเกาะกับกระจก (หลังจาก 3 วัน)	8.8 N/cm	• การยึดเกาะกับเหล็ก (หลังจาก 3 วัน)	10.3 N/cm

tesa® 75405

ข้อมูลผลิตภัณฑ์

ข้อจำกัดความรับผิดชอบ

ผลิตภัณฑ์ เท ซ่า พิสูจน์ให้เห็นถึงความประทับใจในคุณภาพของสินค้ามาเป็นเวลานานผ่านเงื่อนไขด้านอุปสงค์และผลิตภัณฑ์ เท ซ่า อยู่ภายใต้การควบคุมอย่างเคร่งครัดสม่ำเสมอโดยข้อมูลทางด้านเทคนิคและตัวเลขทั้งหมดที่ได้กล่าวถึงข้างต้นนั้นได้รับการจัดหายากจากทีมงานที่มีความรู้และประสบการณ์ที่ดีที่สุดของเทซ่า ข้อมูลเหล่านั้นจัดเป็นค่าโดยเฉลี่ยและไม่สามารถนำมาใช้เป็นข้อมูลจำเพาะของสินค้าด้วยเหตุนี้ tesa SE ไม่สามารถรับประกันต่อผู้ใช้ทั้งแบบชัดเจนหรือโดยนัยแต่ไม่จำกัดเพียงแค่การรับประกันใดๆโดยนัยทั้งในด้านการค้าหรือสำหรับวัตถุประสงค์อย่างใดเป็นการเฉพาะ ผู้ใช้จะต้องรับผิดชอบในการตัดสินใจใช้ผลิตภัณฑ์ให้เหมาะสมกับวัตถุประสงค์และการใช้งานของผู้ใช้เอง ถ้าหากท่านมีข้อสงสัยประการใด ผู้เชี่ยวชาญของทาง เท ซ่า ยินดีให้คำปรึกษา



สำหรับข้อมูลล่าสุดเกี่ยวกับผลิตภัณฑ์นี้ กรุณาเยี่ยมชมที่ <http://l.tesa.com/?ip=75405>