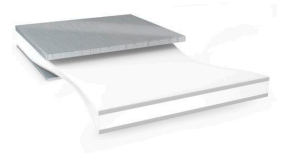




# tesa® 64815 Bond & Detach®

ข้อมูลผลิตภัณฑ์



150µm d/s White High Shock Stretch Release Tape

## Product Description

tesa® 64815 เป็นเทปกาวยึดสีขาวพร้อม backing พิเศษที่ยืดหยุ่นได้ และกาวยึดที่มีแรงกันกระแทกสูง

คุณสมบัติพิเศษ:

- ความหนา: 150 µm
- ทนต่อแรงกระแทกได้ดีเยี่ยม
- แทคสูง
- แรงยึดเกาะสูงมาก
- ทนต่อการฉีกขาดสูง
- ลอกออกง่าย ยืดกาวยึดได้แม้มืดนาน
- ขจัดสิ่งตกค้างได้ดี
- IPX8

คุณสมบัติ

- Thickness: 150 µm
- Outstanding shock resistance
- High tack
- Very high bonding strength
- High tear resistance
- Easy removability by stretching the adhesive even after a long bonding time
- Residue free removability
- IPX8

การใช้งาน

- ติดตั้งแบตเตอรี่
- ติดตั้งถาวรส่วนประกอบในอุปกรณ์อิเล็กทรอนิกส์พร้อมตัวเลือกในการถอดชิ้นส่วนเพื่อซ่อมแซมหรือรีไซเคิล

## Technical Information (average values)

The values in this section should be considered representative or typical only and should not be used for specification purposes.

## Product Construction

- |                    |                       |                   |         |
|--------------------|-----------------------|-------------------|---------|
| • Backing          | stretchable specialty | • Total thickness | 150 µm  |
| • Type of adhesive | ยางสังเคราะห์         | • Color           | สีขาว   |
| • Type of liner    | PET                   | • Color of liner  | โปร่งใส |

สำหรับข้อมูลล่าสุดเกี่ยวกับผลิตภัณฑ์นี้ กรุณาเยี่ยมชมที่ <http://l.tesa.com/?ip=64815>



# tesa® 64815 Bond & Detach®

## ข้อมูลผลิตภัณฑ์

### คุณสมบัติ / ประสิทธิภาพของสินค้า

- |                                     |       |                                   |       |
|-------------------------------------|-------|-----------------------------------|-------|
| • Removability after 14 days (23°C) | ดีมาก | • Static shear resistance at 40°C | ดีมาก |
| • Residue-free removability         | ใช่   | • การทนต่ออุณหภูมิระยะเวลายาว     | 60 °C |
| • Static shear resistance at 23°C   | ดีมาก | • การทนต่ออุณหภูมิระยะเวลาล้น     | 90 °C |

### ค่าการยึดเกาะ

- |   |         |                                     |         |
|---|---------|-------------------------------------|---------|
| • Adhesion to Aluminium (initial)       | 10 N/cm | • Adhesion to PE (initial)          | 10 N/cm |
| • Adhesion to Aluminium (after 14 days) | 10 N/cm | • Adhesion to PE (after 14 days)    | 10 N/cm |
| • Adhesion to Magnesium (initial)       | 10 N/cm | • Adhesion to Steel (initial)       | 12 N/cm |
| • Adhesion to Magnesium (after 14 days) | 10 N/cm | • Adhesion to Steel (after 14 days) | 12 N/cm |

## ข้อจำกัดความรับผิดชอบ

ผลิตภัณฑ์ เท ซ่า พิสจัน ให้ เห็น ถึง ความ ประทับ ใจ ใน คุณภาพ ของสินค้า มา เป็น เวลา ซ้ำ นาน ผ่าน เงื่อนไข ด้าน อุปสงค์ และ ผลิตภัณฑ์ เท ซ่า อยู่ ภายใต้ การ ควบคุม อย่าง เคร่งครัด สม่าเสมอ โดย ข้อมูล ทาง ด้าน เทคนิค และ ตัว เลข ทั้ง หมด ที่ ได้ กล่าวถึงข้างต้น นั้นได้รับการจัดหาจากทีมงานที่มีความรู้และประสบการณ์ที่ดีที่สุดของเทซ่า ข้อมูลเหล่านั้นจัดเป็นค่าโดยเฉลี่ยและไม่สามารถนำมาใช้เป็นข้อมูลจำเพาะของสินค้า ด้วยเหตุนี้ tesa SE ไม่สามารถรับประกันต่อผู้ใช้ทั้งแบบชัดแจ้งหรือโดยนัย แต่ไม่จำกัดเพียงแค่การรับประกันใดๆ โดยนัยทั้ง ใน ด้าน การ ค้า หรือ สำหรับ วัตถุ ประสงค์ อย่าง ใด เป็น การ เฉพาะ ผู้ ใช้ จะ ต้อง รับ ผิด ชอบ ใน การ ตัดสิน ใจ ใช้ ผลิตภัณฑ์ ให้ เหมาะ สม กับ วัตถุ ประสงค์ และ การ ใช้ งาน ของ ผู้ ใช้ เอง ถ้า หาก ท่าน มี ข้อ สงสัย ประการ ใด ผู้เชี่ยวชาญ ของ ทาง เท ซ่า ยินดี ให้ คำ ปรึกษา



สำหรับข้อมูลล่าสุดเกี่ยวกับผลิตภัณฑ์นี้ กรุณาเยี่ยมชมที่ <http://l.tesa.com/?ip=64815>