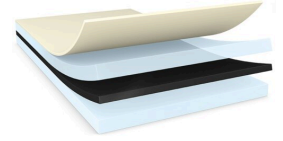




tesa® 68814

ข้อมูลผลิตภัณฑ์



เทปกาว LSE สองด้าน 100µm

Product Description

tesa® 68814 เป็นเทปกาวสองหน้าสีดำ ประกอบด้วย backing PET สีดำ กาวอะคริลิกดัดแปลง ช่วยให้มั่นใจได้ถึงแรงยึดติดสูงและแรงยึดเกาะสูงบนพื้นผิวแบบมีขี้และแบบไม่มีขี้

คุณสมบัติพิเศษ

- ความหนา: 100µm
- แรงยึดติดดีเยี่ยมแม้นบน LSE และพื้นผิวที่ขรุขระ
- แทคที่ยอดเยี่ยมและการเปิดใช้งานที่รวดเร็ว
- กันกระแทกได้ดีมาก
- แรงต้านสูง
- สีดำสำหรับการตรวจจับหรือการออกแบบที่ง่าย

คุณสมบัติ

- Thickness: 100µm
- Excellent bonding strength, even on LSE and rough substrates
- Excellent tack and fast activation
- Very good shock resistance
- High push-out resistance
- Black color for easy detection or design purposes

การใช้งาน

- การติดตั้งส่วนประกอบ
- การติดตั้งดาข่ายลำโพง
- การติดตั้งแบตเตอรี่
- การติดตั้งเลนส์

Technical Information (average values)

The values in this section should be considered representative or typical only and should not be used for specification purposes.

Product Construction

- | | | | |
|--------------------|------------------|----------------------|---------|
| • Backing | PET film | • Color | สีดำ |
| • Type of adhesive | modified acrylic | • Color of liner | โปร่งใส |
| • Type of liner | ฟิล์ม PET | • Thickness of liner | 50 µm |
| • Total thickness | 100 µm | | |

สำหรับข้อมูลล่าสุดเกี่ยวกับผลิตภัณฑ์นี้ กรุณาเยี่ยมชมที่ <http://l.tesa.com/?ip=68814>



tesa® 68814

ข้อมูลผลิตภัณฑ์

คุณสมบัติ / ประสิทธิภาพของสินค้า

• Elongation at break	50 %	• Tack	ดีมาก
• Tensile strength	20 N/cm	• การทนต่ออุณหภูมิระยะเวลายาว	100 °C
• Ageing resistance (UV)	ดีมาก	• การทนต่ออุณหภูมิระยะเวลารสั้น	200 °C
• Humidity resistance	ดี		

ค่าการยึดเกาะ

• Adhesion to PC (initial)	12 N/cm	• Adhesion to PP (initial)	11 N/cm
• Adhesion to PC (after 14 days)	13 N/cm	• Adhesion to PP (after 14 days)	11.5 N/cm
• Adhesion to PE (initial)	7 N/cm	• Adhesion to Steel (initial)	13.5 N/cm
• Adhesion to PE (after 14 days)	8 N/cm	• Adhesion to Steel (after 14 days)	14 N/cm

ข้อมูลเพิ่มเติม

liner variants: PV30 (double PET liner), PV40 (white glassine paper liner with red tesa logo)

ข้อจำกัดความรับผิดชอบ

ผลิตภัณฑ์ เท ซา พิสูจน์ให้เห็นถึงความประทับใจในคุณภาพของสินค้ามาเป็นเวลานานผ่านเงื่อนไขด้านอุปสงค์และผลิตภัณฑ์ เท ซา อยู่ภายใต้การควบคุมอย่างเคร่งครัดสม่ำเสมอโดยข้อมูลทางด้านเทคนิคและตัวเลขทั้งหมดที่ได้กล่าวถึงข้างต้นนั้นได้รับการจัดหายากทีมงานที่มีความรู้และประสบการณ์ที่ดีที่สุดของเทซา ข้อมูลเหล่านั้นจัดเป็นค่าโดยเฉลี่ยและไม่สามารถนำมาใช้เป็นข้อมูลจำเพาะของสินค้า ด้วยเหตุนี้ tesa SE ไม่สามารถรับประกันต่อผู้ใช้ทั้งแบบชัดเจนหรือโดยนัยแต่ไม่จำกัดเพียงแค่การรับประกันใดๆโดยนัยทั้งในด้านการค้าหรือสำหรับวัตถุประสงค์อย่างใดเป็นการเฉพาะ ผู้ใช้จะต้องรับผิดชอบในการตัดสินใจใช้ผลิตภัณฑ์ให้เหมาะสมกับวัตถุประสงค์และการใช้งานของผู้ใช้เอง ถ้าหากท่านมีข้อสงสัยประการใด ผู้เชี่ยวชาญของทางเท ซา ยินดีให้คำปรึกษา



สำหรับข้อมูลล่าสุดเกี่ยวกับผลิตภัณฑ์นี้ กรุณาเยี่ยมชมที่ <http://l.tesa.com/?ip=68814>