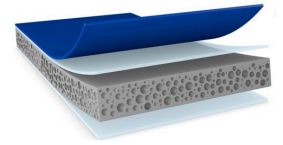


tesa® ACXplus 79308

Produkt Information



0,8 mm dubbelsidig akrylskumtejp för montering av exteriöra bilkomponenter

Produktbeskrivning

tesa® ACX^{plus} 79308 är en dubbelsidig akrylskumtejp för montering av exteriöra bilkomponenter. Det är en produkt med tre lager, belagd på båda sidor med speciallim. Dess högpresterande lim ger en effektiv och säker vidhäftning till vanliga bilmaterial för fäst detaljer (såsom PC och ABS) plaster och bilkaross (olika typer av klarlack). Det mjuka akrylskummet förbättrar vidhäftningsförmågan på ojämna ytor (t.ex. ribbade ytor).

Utöver detta har vår produkt även utmärkta vidhäftningsegenskaper när det gäller temperaturbeständighet upp till 90°C. Tack vare dess viskoelastiska akrylskumkärna kan tesa® ACX^{plus} 79308 absorbera och avleda dynamiska och statiska belastningar.

- 1,1 mm och 1,5 mm tjocklekar finns tillgängliga

Egenskaper

- Utmärkt vidhäftningsförmåga på olika typer av klarlack
- Utmärkt vidhäftning till olika plastdetaljer såsom PC och ABS
- God vidhäftningsstabilitet med långsiktig temperaturbeständighet upp till 90°C
- PFAS / PFOS-fri produkt
- Effektiv och robust applikation
- Viskoelastisk akrylskumkärna som kompenserar för olika termisk utvidgning mellan fästa delar
- Utmärkt anpassning mot ojämna ytor
- Hög fukt- och UV-beständighet

Tillämpningar

tesa® ACX^{plus} 79308 är lämplig för permanent exteriör monteringsapplikation. För att säkerställa högsta möjliga prestanda är vårt mål att fullt ut förstå din applikation (inklusive de ingående substraten) för att kunna ge rätt produktrekommendation.

Exempel på applikationer är:

- Montering av lister
- Montering av hjulbåge och sidokjol
- PDC-montering
- Pelarapplikationer
- Tröskelplattor

tesa® ACXplus 79308

Produkt Information

Teknisk information (medelvärden)

Värdena i detta avsnitt skall kunna betraktas som representativa / genomsnittliga och bör inte användas för specifikationer.

Produktinnehåll

• Bärare material	Akrylskum	• Total tjocklek	800 µm
• Typ av häftämne	modifierad akryl förstärkt med fibrer	• Färg	Grå
• Typ av liner	PE		

Egenskaper

• Ålders beständighet (UV)	god	• Statisk skjuvstyrka vid 90°C	mycket god
• Fuktbeständighet	god	• Temperaturbeständighet kortvarig varaktighet	120 °C
• Kallchocksbeständighet	mycket god	• Temperaturbeständighet långvarig varaktighet	90 °C
• Kemikal beständighet	god	• Temperature range	-40 to 90

Värden för vidhäftning till

• Häftförmåga på ABS (omedelbart)	32 N/cm	• Häftförmåga på Stål (omedelbart)	32 N/cm
• Häftförmåga på ABS (efter 3 dagar)	35 N/cm	• Häftförmåga på Stål (efter 3 dagar)	35 N/cm

Ansvarsfriskrivning

tesa® produkter bevisar dagligen sin kvalitet under krävande förhållanden och de utsätts regelbundet för stränga kontroller. All teknisk information och data som nämns ovan lämnas utifrån våra egna erfarenheter och på grundval av praktiska tester. De ska betraktas som medelvärden och lämpar sig inte för en specifikation. Därför kan tesa SE inte lämna några uttalade eller underförstådda garantier utan begränsning till någon underförstådd garanti för säljbarhet eller lämplighet för ett specifikt ändamål. Användaren bör därför övertyga sig om tesa® produkten är lämplig för det avsedda ändamålet. I tveksamma fall står våra applikationstekniker mycket gärna till tjänst med råd och anvisningar.



För senaste information om denna produkt, vänligen besök <http://l.tesa.com/?ip=79308>