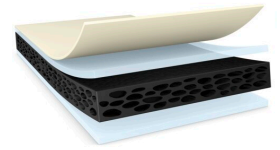




# tesa® 62624

## Produkt Information



200 µm dubbelhäftande svart stark skumtejp

### Produktbeskrivning

tesa® 60624 är en svart dubbelhäftande tunn skumtejp. Tejpen är försedd med ett klibbigt häftämne av akryl.

### Egenskaper

- Tjocklek: 200 µm
- Mycket hög fixeringsstyrka
- Mycket formbar bärare av skum ger utmärkt stötdämpning
- Hög skjuvhållfasthet tack vare det starka häftämnet
- Bra tätningsfunktion mot fukt och damm
- Vattenfast

### Ansökan

- Montering av pekskärmar
- Linsmontering på mobiltelefoner
- LCD-skydd/montering av frontpaneler i bärbara datorer
- Montering på ojämna och skrovliga ytor

### Teknisk information (medelvärden)

Värdena i detta avsnitt skall kunna betraktas som representativa / genomsnittliga och bör inte användas för specifikationer.

### Produktinnehåll

- |                   |                                       |                  |        |
|-------------------|---------------------------------------|------------------|--------|
| • Bärare material | PE-foam                               | • Total tjocklek | 200 µm |
| • Typ av häftämne | modifierad akryl förstärkt med fibrer | • Färg           | Svart  |
| • Typ av liner    | PET film                              |                  |        |

### Egenskaper

- |               |          |                                |     |
|---------------|----------|--------------------------------|-----|
| • Brottöjning | 340 %    | • Statisk skjuvstyrka vid 23°C | god |
| • Brottstyrka | 6.7 N/cm | • Statisk skjuvstyrka vid 40°C | god |



# tesa<sup>®</sup> 62624

## Produkt Information

### Häftförmåga

• ABS (omedelbart)	11 N/cm	• PC (omedelbart)	14.5 N/cm
• ABS (efter 14 dagar)	14.5 N/cm	• PC (efter 14 dagar)	16 N/cm
• Aluminium (liner sida omedelbart)	11.8 N/cm	• PMMA (omedelbart)	15.8 N/cm
• Aluminium (Efter 14 dagar)	13.5 N/cm	• PMMA (efter 14 dagar)	16.5 N/cm
• Glas (omedelbart)	15 N/cm	• Stål (omedelbart)	13 N/cm
• Glas (efter 14 dagar)	16 N/cm	• Stål (efter 14 dagar)	16 N/cm

### Ansvarsfriskrivning

tesa<sup>®</sup> produkter bevisar dagligen sin kvalitet under krävande förhållanden och de utsätts regelbundet för stränga kontroller. All teknisk information och data som nämns ovan lämnas utifrån våra egna erfarenheter och på grundval av praktiska tester. De ska betraktas som medelvärden och lämpar sig inte för en specifikation. Därför kan tesa SE inte lämna några uttalade eller underförstådda garantier utan begränsning till någon underförstådd garanti för säljbarhet eller lämplighet för ett specifikt ändamål. Användaren bör därför övertyga sig om tesa<sup>®</sup> produkten är lämplig för det avsedda ändamålet. I tveksamma fall står våra applikationstekniker mycket gärna till tjänst med råd och anvisningar.



För senaste nytt om denna produkt, klicka vänligen på länk <http://l.tesa.com/?ip=62624>