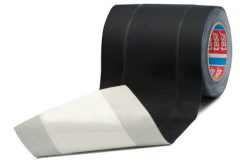




tesa[®] 4611

Produkt Information



Tunneltejp

Produktbeskrivning

tesa[®] 4611 är en stark akrylbelagd tygtejp där mittendelen av klistersidan är neutraliserad. Den bygger på en baksida av 120 maskors rayonväv med naturgummiklister. tesa[®] 4611 är en perfekt lösning vid användning inom konst och underhållningsbranschen.

Egenskaper:

- hög vidhäftning även på ojämna underlag
- förträfflig utsträckningsstyrka
- formbar
- lätt att ta av, lämnar inga rester
- ger inte obehaglig doft
- mycket matt yta
- kan tas bort från de flesta underlag utan att lämna klisterrester
- finns i svart

Denna tejs fördelar jämfört med annan tejp är möjligheten att dra i kablar, sladdar eller ledningar även efter att dessa fixerats mot ytan.

Egenskaper

- High adhesion even on rough surfaces
- Excellent tensile strength
- Conformable
- Easy to remove without residues
- No unpleasant smell
- Very matt surface
- Can be removed without leaving any residues from almost any surface
- The advantage of this tape vs. other tape solutions is the possibility to pull cables, cords or wires, even after fixing them on the surface.

Ansökan

- För fixering av kablage på scener, bakom scenen på teatrar, opera, konserthallar, mässor och konferenser.



tesa[®] 4611

Produkt Information

Teknisk information (medelvärden)

Värdena i detta avsnitt skall kunna betraktas som representativa / genomsnittliga och bör inte användas för specifikationer.

Produktinnehåll

• Bärare material	Akrylatbelagd väv	• Total tjocklek	280 µm
• Typ av häftämne	Naturgummi	• Tjocklek på tejp	280 µm

Egenskaper

• Brottöjning	9 %	• Lämplig för ojämna ytor	Ja
• Brottstyrka	70 N/cm	• Nät	120 count per square inch
• Backing appearance (visual)	neutral	• Nötningsbeständighet	mycket god
• Drifttemperatur upp till	60 °C	• Raka rivkanter	mycket god
• Enkel att ta bort	Ja	• Temperatur beständighet (30 min)	140 °C
• Hand tearability	mycket god	• Temperaturbeständighet (avtagbarhet från aluminium efter 30 minuters exponering)	140 °C
• Kan skrivas på	Ja	• Water resistance	god

Häftförmåga

• Häftförmåga mot stål	3.8 N/cm
------------------------	----------

Ytterligare information

Rekommendation: testa först applikationsytan innan produkten används.

Ansvarsfriskrivning

tesa[®] produkter bevisar dagligen sin kvalitet under krävande förhållanden och de utsätts regelbundet för stränga kontroller. All teknisk information och data som nämns ovan lämnas utifrån våra egna erfarenheter och på grundval av praktiska tester. De ska betraktas som medelvärden och lämpar sig inte för en specifikation. Därför kan tesa SE inte lämna några uttalade eller underförstådda garantier utan begränsning till någon underförstådd garanti för säljbarhet eller lämplighet för ett specifikt ändamål. Användaren bör därför övertyga sig om tesa[®] produkten är lämplig för det avsedda ändamålet. I tveksamma fall står våra applikationstekniker mycket gärna till tjänst med råd och anvisningar.



För senaste nytt om denna produkt, klicka vänligen på länk <http://l.tesa.com/?ip=04611>